

平成24年3月5日
住友生命保険相互会社

組織改正・役員人事・人事異動

住友生命保険相互会社（社長 佐藤 義雄）は、次のとおり組織改正・役員人事・人事異動を行います。

<目次>

○組織改正	1 頁
○役員人事	5 頁
○人事異動	16 頁

<組織改正>

平成24年3月26日付をもって、次のとおり組織を改正します。

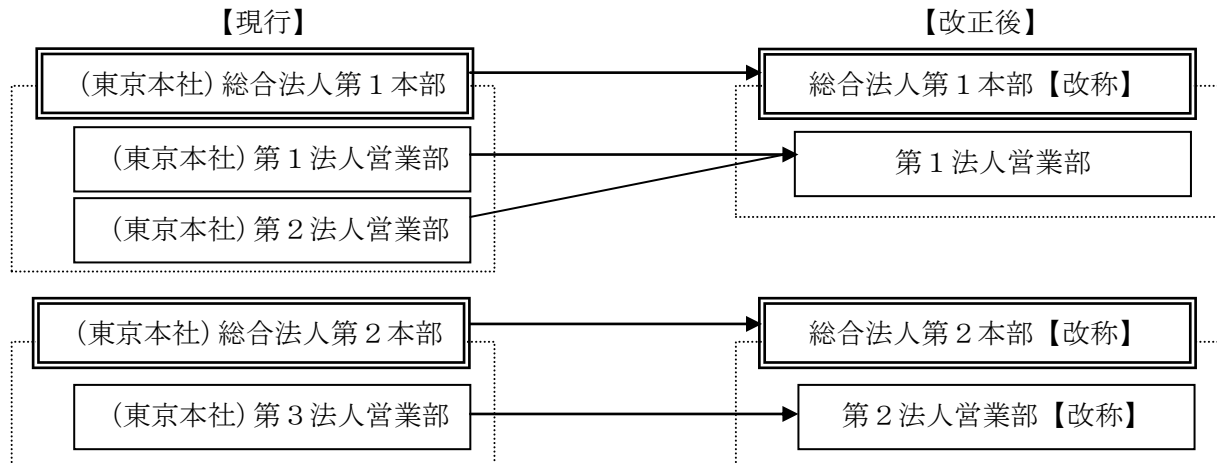
1. 運用管理部の新設

有価証券管理業務の強化を図る観点から、「運用管理部」を新設します。

2. ホールセール部門の組織再編

a. 総合法人本部傘下の法人営業部の再編

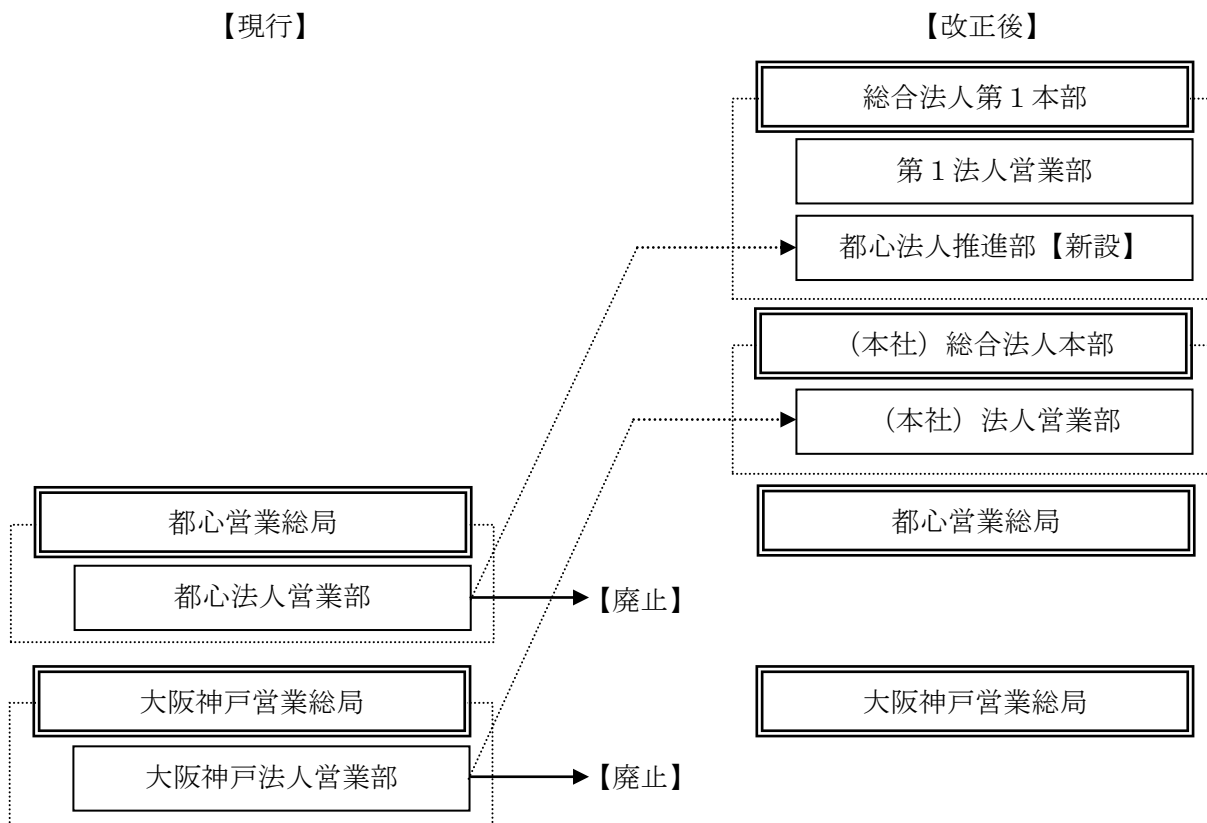
法人マーケットへの対応をより機動的に行う観点から、(東京本社)第1法人営業部と(東京本社)第2法人営業部を統合し「第1法人営業部」とします。なお、上記再編に伴い、(東京本社)総合法人第1本部を「総合法人第1本部」、(東京本社)総合法人第2本部を「総合法人第2本部」、(東京本社)第3法人営業部を「第2法人営業部」にそれぞれ改称します。



b. 都市圏における法人営業部の再編

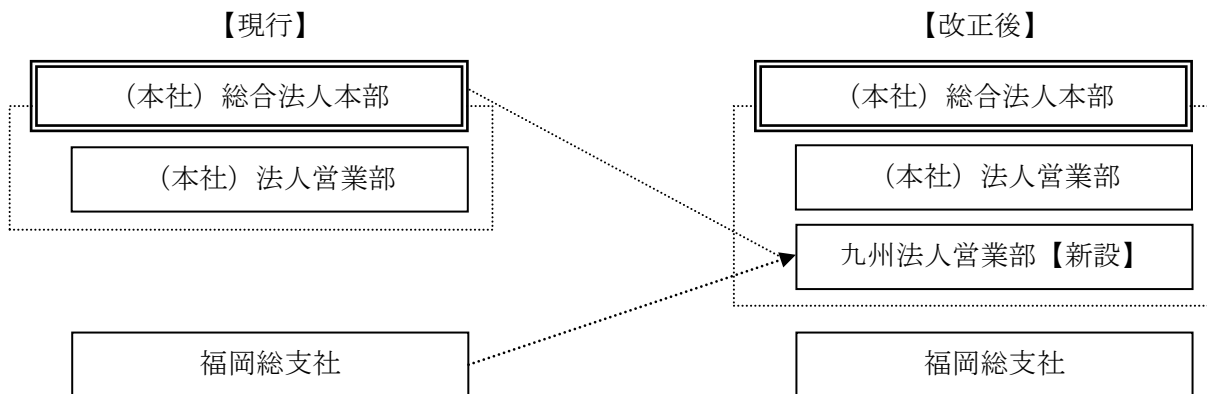
都市圏における法人対応力の強化を図る観点から、営業総局傘下の法人営業部の機能を総合法人本部へ移管します。

これに伴い、東京エリアにおいては、総合法人第1本部傘下に「都心法人推進部」を新設します。また、阪神エリアにおいては（本社）法人営業部が当該機能を担います。



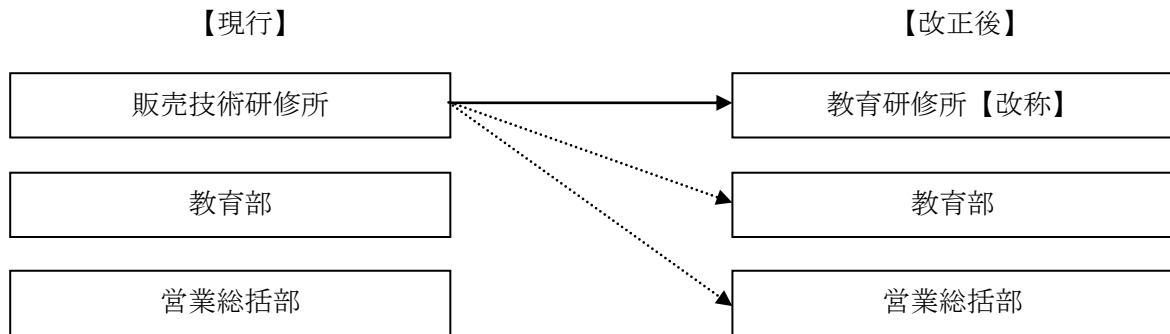
c. 九州法人営業部の新設

福岡県における法人対応力の強化を図る観点から、（本社）総合法人本部の福岡駐在と福岡総支社内設の九州法人部の機能を統合し、（本社）総合法人本部の傘下に「九州法人営業部」を新設します。



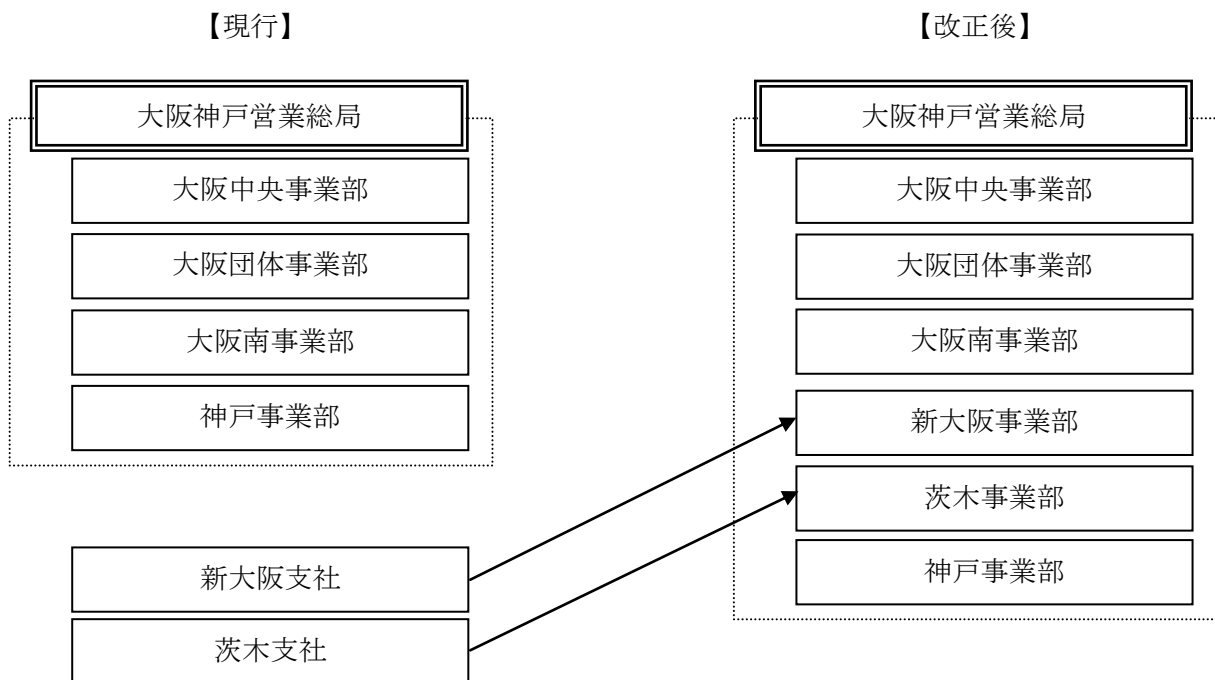
3. 「育成・教育」運営体制の強化

営業職員育成の向上を図る観点から、営業職員教育に関するコンテンツ開発の機能を教育部へ集約するとともに、営業総括部の支社における育成・教育の推進機能を強化します。これにより、販売技術研修所は、販売に関する本社集合研修を所管する組織とし、「教育研修所」へ改称します。

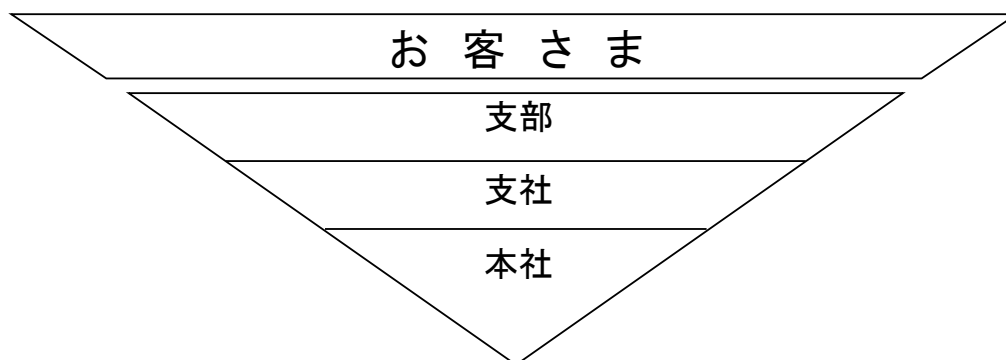


4. 支社・事業部の再編

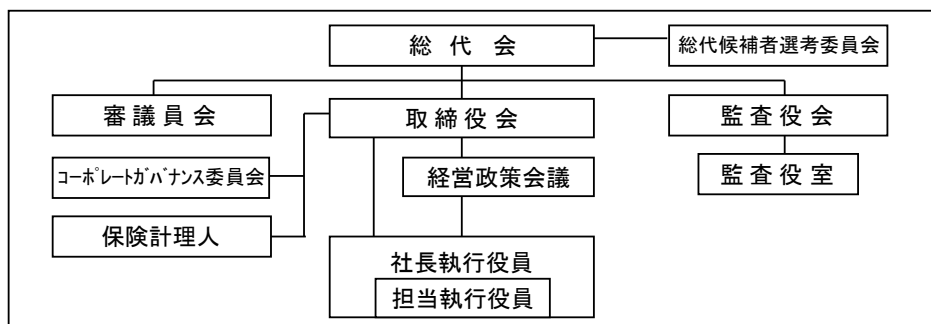
新大阪支社および茨木支社における営業職員の採用・育成等の取組みを、営業総局によるサポートの下、効率的に遂行する観点から、両支社を大阪神戸営業総局傘下の事業部とします。



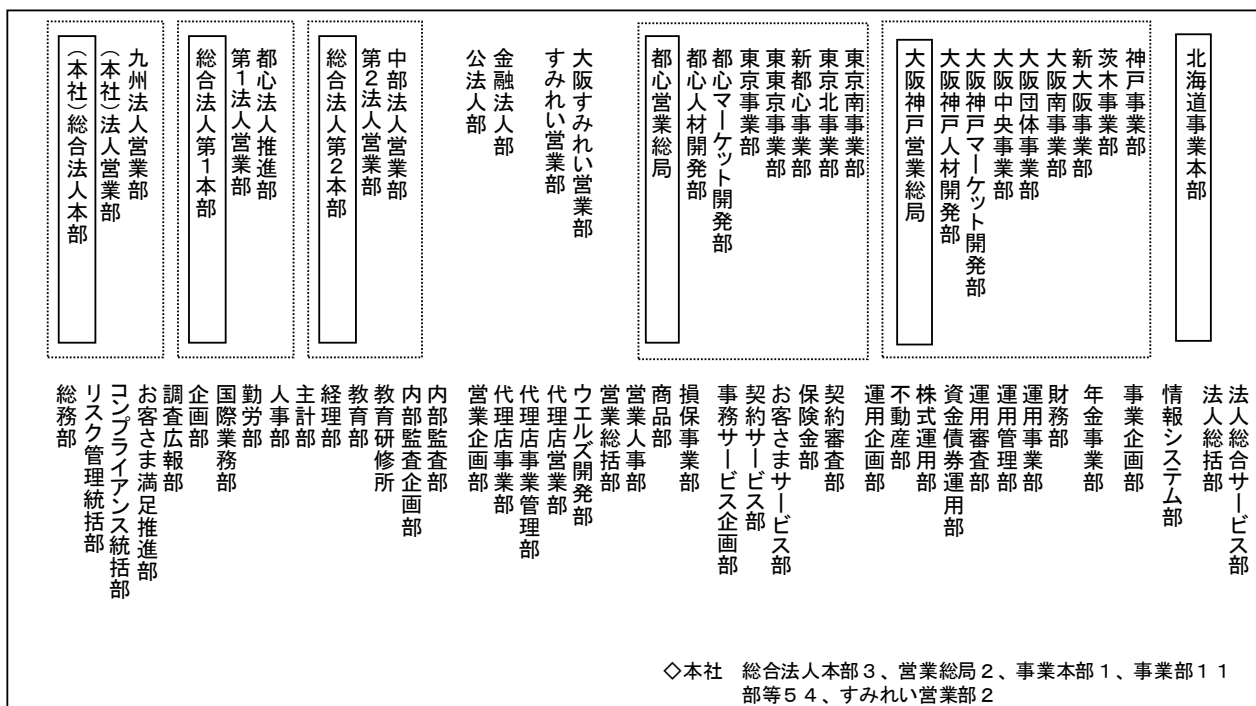
◆組織図(平成24年3月26日付)



●経営組織



●本社



●支社・海外駐在員事務所

- ◇支社71
- ◇海外駐在員事務所4 (ニューヨーク、ロンドン、ハノイ、北京)

<役員人事>

1. 代表取締役就任および役付執行役員就任

(平成24年4月2日付)

新	現	氏名
代表取締役 専務執行役員	取締役 常務執行役員	うらた はるお 浦田 治男
代表取締役 専務執行役員	取締役 常務執行役員	はしもと まさひろ 橋本 雅博

2. 代表取締役および役付執行役員退任

平成24年3月25日付をもって、次のとおり辞任により退任します。

現	氏名
代表取締役 専務執行役員	かとう いくのり 加藤 育徳

※平成24年3月26日付、株式会社スミセイ サポート&コンサルティング 取締役会長に就任予定。

3. 代表取締役分掌

(平成24年4月1日付)

新	現	氏名
代表取締役 専務執行役員 兼 総合法人第1本部長	代表取締役 専務執行役員	すざき こういち 須崎 晃一

4. 役付執行役員および執行役員就任

(平成24年3月26日付)

新	現	氏名
常務執行役員 兼 総合法人第1本部長	執行役員 兼 (東京本社) 総合法人第1本部長	おおした りょう 大下 亮

(平成24年4月2日付)

新	現	氏名
常務執行役員 兼 大阪神戸営業総局長	執行役員 兼 大阪神戸営業総局長	ふじい ひろし 藤井 裕嗣
執行役員 兼 情報システム部長	支配人 兼 情報システム部長	いまいずみ たもつ 今泉 保
執行役員 兼 人事部長	人事部長	まつもと ひではる 松本 英晴
執行役員 兼 主計部長	主計部長	すみ ひでゆき 角 英幸

5. 執行役員退任

平成24年3月31日付をもって、次のとおり退任します。

現	氏名
常務執行役員 兼 総合法人第1本部長 (常務執行役員 兼 総合法人第1本部長 就任は平成24年3月26日付)	おおした りょう 大下 亮

※平成24年4月1日付、三井生命保険株式会社 常務執行役員に就任予定。

平成24年4月1日付をもって、次のとおり退任します。

現	氏名
執行役員	あらまき すすむ 荒巻 晋

※平成24年4月2日付、総務部審議役に就任予定。

6. 執行役員分掌

(平成24年3月26日付)

新	現	氏名
常務執行役員 兼 総合法人第2本部長	常務執行役員 兼 (東京本社) 総合法人第2本部長	はるはら しんじ 春原 伸二
常務執行役員 兼 (本社) 総合法人本部長	常務執行役員	さかい ひろのぶ 酒井 広信
常務執行役員	常務執行役員 兼 営業総括部長	しもむら ひろゆき 下村 弘之
執行役員 兼 内部監査企画部長	執行役員 兼 金融法人部長	こがわ ひさと 古河 久人
執行役員 兼 営業総括部長	執行役員 兼 都心営業総局長	あらき としまつ 荒木 登志松
執行役員 兼 北海道事業本部長 兼 札幌支社長	執行役員 兼 勤労部長	たなべ やすひさ 田辺 恭久
執行役員	執行役員 兼 総務部長	あおと まさゆき 青戸 雅之
執行役員 兼 都心営業総局長	執行役員 兼 契約審査部長	ふじと まさひと 藤戸 方人

取締役および監査役（平成24年4月2日付）

代表取締役会長	横山進一
代表取締役社長 社長執行役員	佐藤義雄
代表取締役 専務執行役員	高松則雄
代表取締役 専務執行役員	須崎晃一
代表取締役 専務執行役員	浦田治男
代表取締役 専務執行役員	橋本雅博
取締役 常務執行役員	谷本道久
取締役 常務執行役員	阿比野裕
取締役 常務執行役員	野呂幸雄
取締役 常務執行役員	本城正哉
取締役（社外取締役）	藤洋作
取締役（社外取締役）	蒲野宏之
取締役（社外取締役）	藤沼亜起
常任監査役	花岡浩二
常任監査役	三勢光俊
監査役（社外監査役）	本林徹
監査役（社外監査役）	大日向雅美
監査役（社外監査役）	杉山武彦

執行役員（平成24年4月2日付）

常務執行役員	山口博
常務執行役員	春原伸二
常務執行役員	酒井広信
常務執行役員	篠原秀典
常務執行役員	下村弘之
常務執行役員	乾真人
常務執行役員	藤井裕嗣
執行役員	古河久人
執行役員	荒木登志松
執行役員	田辺恭久
執行役員	青戸雅之
執行役員	藤戸方人
執行役員	河野伸三
執行役員	今泉保
執行役員	松本英晴
執行役員	角英幸

【執行役員担当一覧（平成24年4月2日付）】

	担 当
専務執行役員 高松 則雄	国際業務部、不動産部、事業企画部、情報システム部
専務執行役員 須崎 晃一	法人総括部、 <u>公法人部</u> 、 <u>総合法人第1本部</u>
専務執行役員 浦田 治男	総務部、リスク管理統括部、コンプライアンス統括部、 お客さま満足推進部
専務執行役員 橋本 雅博	調査広報部、企画部、勤労部、商品部
常務執行役員 谷本 道久	運用企画部、株式運用部、資金債券運用部、運用事業部
常務執行役員 阿比野 裕	主計部、経理部、運用審査部、運用管理部
常務執行役員 山口 博	財務部、年金事業部
常務執行役員 野呂 幸雄	人事部、教育部、教育研修所、損保事業部
常務執行役員 本城 正哉	内部監査企画部、内部監査部
常務執行役員 春原 伸二	総合法人第2本部
常務執行役員 酒井 広信	(本社) 総合法人本部
常務執行役員 篠原 秀典	代理店事業部、代理店事業管理部、代理店営業部、金融法人部
常務執行役員 下村 弘之	<u>営業企画部</u> 、 <u>ウェルズ開発部</u> 、 <u>営業総括部</u> 、 <u>営業人事部</u> 、 <u>すみれい営業部</u> 、 <u>大阪すみれい営業部</u> 、 <u>都心営業総局</u> 、 <u>大阪神戸営業総局</u> 、 <u>北海道事業本部</u>
常務執行役員 乾 真人	事務サービス企画部、契約サービス部、お客さまサービス部、 保険金部、契約審査部、法人総合サービス部
執行役員 青戸 雅之	[<u>総務部（秘書室に関わる事項）</u> 副担当]

※ 下線は3月26日付担当委嘱

【昇格取締役履歴】

うら た はる お
浦 田 治 男

昭和28年 2月12日生

現 役 職 取締役常務執行役員

	学 歴
昭和51年 3月	京都大学法学部卒業

	職 歴
昭和51年 4月	住友生命保険相互会社入社
平成 6年 4月	同社 情報システム部資産運用システム課長
平成 7年 7月	同社 勤労部次長
平成 8年10月	同社 事務インフラ改革委員会副委員長
平成11年 4月	同社 事務インフラ改革委員会委員長
平成12年10月	同社 総務部長
平成13年 3月	同社 総務部長兼BPR委員会委員長
平成14年 4月	同社 総務部長
平成16年10月	同社 執行役員兼総務部長
平成19年 7月	同社 常務取締役嘱常務執行役員

【昇格取締役履歴】

はし もと まさ ひろ
橋 本 雅 博

昭和31年 2月21日生

現 役 職 取締役常務執行役員

学 歴

昭和54年 3月 東京大学経済学部卒業

職 歴

昭和54年 4月	住友生命保険相互会社入社
平成 7年10月	同社 武蔵野支社長
平成 9年10月	同社 企画調査部調査課長
平成10年 7月	同社 企画調査部次長兼調査課長
平成11年10月	同社 勤労部次長兼業務勤労課長
平成14年 4月	同社 調査広報部長
平成15年10月	同社 勤労部長
平成17年 4月	同社 勤労部長兼営業事務サービス改革委員会委員長
平成18年 4月	同社 執行役員兼勤労部長 兼営業事務サービス改革委員会委員長
平成19年 7月	同社 常務取締役嘱常務執行役員

【昇格執行役員履歴】

ふじ い ひろ し
藤 井 裕 嗣

昭和33年12月14日生

現 役 職 執行役員兼大阪神戸営業総局長

学 歴

昭和56年 3月 大阪市立大学経済学部卒業

職 歴

昭和56年 4月 住友生命保険相互会社入社
平成10年 4月 同社 町田支社厚木営業部長
平成11年10月 同社 静岡支社長
平成14年 1月 同社 福井支社長
平成16年10月 同社 大阪南支社長
平成19年 7月 同社 営業人事部長
平成21年 3月 同社 営業総括部長
平成21年 4月 同社 執行役員兼営業総括部長
平成23年 3月 同社 執行役員兼大阪神戸営業総局長

【昇格執行役員履歴】

おおしたりょう
大 下 亮

昭和31年 3月30日生

現 役 職 執行役員兼（東京本社）総合法人第1本部長

学 歴

昭和53年 3月 慶應義塾大学法学部卒業

職 歴

昭和53年	4月	住友生命保険相互会社入社
平成10年	4月	同社 千住支社長
平成12年	4月	同社 業務部次長兼業績課長
平成13年	3月	同社 東京西支社長
平成16年	4月	同社 横浜支社長
平成19年	1月	同社 支配人兼九州営業局長
平成20年	3月	同社 支配人兼仙台総支社長兼東北総合法人部長
平成21年	9月	同社 執行役員兼仙台総支社長兼東北総合法人部長
平成22年	3月	同社 執行役員兼仙台総支社長
平成23年	5月	同社 執行役員兼（東京本社）総合法人第1本部長

【新任執行役員履歴】

いま いずみ たもつ
今 泉 保

昭和31年 6月 5日生

現 役 職 支配人兼情報システム部長

学 歴

昭和55年 3月 一橋大学法学部卒業

職 歴

昭和55年 4月 住友生命保険相互会社入社

平成14年 4月 同社 情報システム部次長

平成16年 4月 同社 情報システム部長

平成22年 9月 同社 支配人兼情報システム部長

【新任執行役員履歴】

まつ もと ひで はる
松 本 英 晴

昭和35年 2月 1日生

現 役 職 人事部長

学 歴

昭和58年 3月 慶應義塾大学工学部卒業

職 歴

昭和58年 4月 住友生命保険相互会社入社
平成16年 7月 同社 不動産部次長兼（東京本社）不動産課長
平成17年 4月 同社 不動産部次長兼不動産運用室長
平成19年 1月 同社 富山支社長
平成21年 3月 同社 不動産部長
平成22年 9月 同社 人事部長

【新任執行役員履歴】

すみ ひで ゆき
角 英 幸

昭和38年 1月15日生

現 役 職 主計部長

学 歴

昭和60年 3月

京都大学理学部卒業

昭和62年 3月

京都大学大学院理学研究科修士課程修了

職 歴

昭和62年 4月

住友生命保険相互会社入社

平成16年 7月

同社 主計部次長兼主計課長

平成17年 4月

同社 主計部次長兼主計室長

平成17年10月

同社 年金契約部次長兼年金数理室長

平成20年 1月

同社 年金制度コンサルティング部次長兼年金数理室長

平成20年 7月

同社 主計部長

<人事異動>

1. 支配人人事

(平成24年3月26日付)

新	現	氏名
支配人 兼 不動産部審議役	支配人 兼 (本社) 総合法人本部長	鈴木 敬治
支配人 兼 法人総括部長	支配人 兼 (東京本社) 総合法人 第2本部第3法人営業部長	佐藤 昭雄
支配人 兼 総合法人第2本部 中部法人営業部長	支配人 兼 代理店事業部長	米山 修

2. 部長人事

(平成24年3月26日付)

新	現	氏名
総務部長	岡山支社長	藤山 勝伸
勤労部長	北九州支社長	森川 宏昭
教育研修所長	販売技術研修所長	西村 公孝
代理店事業部長	内部監査企画部長	市川 浩海
ウェルズ開発部長	ウェルズ開発部担当部長	中川 康
契約審査部長	大阪神戸営業総局副営業総局長 兼 大阪団体事業部長	杉谷 明夫
不動産部長 兼 (株)スミセイビルマネジメント	不動産部長	熊田 福寿
運用審査部長	運用審査部次長 兼 運用審査室長	内山 恵介
運用管理部長	運用審査部長	嶋村 高志
年金事業部長	販売技術研修所担当部長 兼 コンプライアンスオフィサー	飯塚 光業
(本社) 総合法人本部 九州法人営業部長	大阪神戸人材開発部長	岡崎 昌三
総合法人第1本部 第1法人営業部長	(東京本社) 総合法人第1本部 第2法人営業部長	沼本 義彦
総合法人第1本部 都心法人推進部長	都心法人営業部長	暮石 英俊
総合法人第2本部 第2法人営業部長	公法人部次長 兼 全国共済推進室長	掛本 裕士
金融法人部長	大阪神戸営業総局副営業総局長 兼 大阪中央事業部長	米林 裕
大阪すみれい営業部長	町田支社厚木営業部長	河野 次郎

(部長人事続き)

新	現	氏名
都心人材開発部長	都心営業総局副営業総局長 兼 東京北事業部長	中野 祥宏
大阪神戸人材開発部長	大阪神戸営業総局副営業総局長 兼 大阪南事業部長	毛利 聡志
大阪神戸マーケット開発部長	営業総括部担当部長	吉田 満留
総務部担当部長	大阪神戸法人営業部長	三浦 一弘
コンプライアンス統括部 担当部長 (大阪)	コンプライアンス統括部担当部長 兼 業務審査室長	安原 正
勤労部担当部長 兼 営業人事部担当部長	明石支社長	光達 晴彦
教育研修所副所長 兼 コンプライアンスオフィサー	販売技術研修所副所長	中村 道安
営業企画部担当部長 兼 営業総括部担当部長	営業総括部審議役	鮎川 政仁
代理店事業部担当部長	いずみライフデザイナーズ(株)	柴田 溢男
代理店営業部担当部長 (大阪)	代理店事業部担当部長	木村 敏久
営業総括部担当部長 兼 教育部担当部長	営業総括部審議役	名部 秀樹
損保事業部担当部長	南神奈川支社長	小野 雅男
お客さまサービス部担当部長 兼 コンサルティングデスク室長	大阪神戸マーケット開発部長	別所 正則
年金事業部担当部長	法人総括部担当部長 兼 年金事業部担当部長	丸山 高行
法人総括部担当部長 兼 営業総括部担当部長	(東京本社) 総合法人第1本部 第1法人営業部長	長島 章
法人総括部担当部長	法人総括部担当部長 兼 総合型基金室長	沼間 永有
法人総合サービス部担当部長 (大阪)	年金事業部長	太田 尚克
コンプライアンス統括部審議役	奈良支社長	岩永 泰三
内部監査部審議役 兼 検査役	堺支社長	野崎 俊治
営業総括部審議役	福島支社長	宮崎 茂
営業人事部審議役	営業総括部担当部長	露崎 晃敏
営業人事部審議役	岸和田CS事業部長	吉野 功一
損保事業部審議役	法人総括部担当部長 (大阪)	服部 章吾

(部長人事続き)

新	現	氏名
事業企画部審議役 (大阪)	コンプライアンス統括部 コンプライアンス推進役	作井 治人
事業企画部審議役	都心法人営業部審議役	渡邊 和洋
総合法人第2本部 中部法人営業部審議役	(東京本社) 総合法人第2本部 中部法人営業部審議役	楠崎 繁成
都心マーケット開発部審議役 兼 都心法人ソリューション室長	都心マーケット開発部審議役	本岡 幸彦
大阪神戸マーケット開発部審議役 兼 関西法人ソリューション室長	ウェルズ開発部長	半田 秀一

(平成24年4月2日付)

新	現	氏名
総務部審議役	執行役員	荒巻 晋

3. 支社長人事

(平成24年3月26日付)

新	現	氏名
都心営業総局副営業総局長 兼 東東京事業部長	千住支社長	石原 拓己
都心営業総局副営業総局長 兼 東京北事業部長	メディケア生命保険(株)	野村 洋一
都心営業総局副営業総局長 兼 東京南事業部長	法人総括部次長 兼 法人業績室長	寺田 圭介
大阪神戸営業総局副営業総局長 兼 大阪中央事業部長	新大阪支社長	細谷 努
大阪神戸営業総局副営業総局長 兼 大阪団体事業部長	熊谷支社長	橋本 篤史
大阪神戸営業総局副営業総局長 兼 大阪南事業部長	大阪すみれい営業部長	荒井 義和
大阪神戸営業総局副営業総局長 兼 新大阪事業部長	都心営業総局副営業総局長 兼 東京南事業部長	殿納 義雄
大阪神戸営業総局副営業総局長 兼 茨木事業部長	茨木支社長	貴船 正憲
福島支社長	都心人材開発部長	鈴木 達也
長岡支社長	営業人事部営業管理室長	土濱 孝弘
千住支社長	新都心事業部業務推進部長	曾根 基次
熊谷支社長	都心マーケット開発部 都心戦略室長	大和 雅彦

(支社長人事続き)

新	現	氏名
埼玉西支社長	東東京事業部営業担当部長 (上席待遇)	高尾 延治
南神奈川支社長	金融法人部次長	小松 史彦
長野支社長	青森支社十和田営業部長	西村 卓朗
愛知中央支社長	営業総括部次長 兼 中国四国育成室長	金子 純
滋賀支社長	企画部次長 兼 資本戦略室長	笹川 宗男
堺支社長	内部監査部次長 兼 支社監査室長 兼 検査役	杉岡 伸司
岸和田CS事業部長	営業総括部担当部長	奥田 茂
奈良支社長	埼玉西支社長	野村 和正
明石支社長	長野支社長	藤井 学
岡山支社長	都心営業総局副営業総局長 兼 東東京事業部長	北越 浩和
広島総支社長	高松支社長	鎌田 恵徳
高松支社長	三重支社北勢営業部長	服部 俊和
新居浜支社長	北海道CS事業部 苫小牧CS営業部長	疋野 治
北九州支社長	滋賀支社長	松山 雅映
沖縄支社長	新居浜支社長	諸岡 哲哉

4. 次長人事

(平成24年3月26日付)

新	現	氏名
総務部次長 (大阪)	(株)スミセイ・サポート& コンサルティング	臼杵 幹根
コンプライアンス統括部次長	(本社) 総合法人本部 法人営業部次長	竹村 哲也
教育部次長 兼 人材教育室長	長岡支社長	風間 義朗
教育研修所次長	販売技術研修所次長	岩竹 俊一
教育研修所次長 兼 販売人材研修室長	販売技術研修所次長 兼 販売人材研修室長	戸高 浩一
内部監査部次長 兼 検査役	愛知中央支社長	澤村 靖男

(次長人事続き)

新	現	氏名
内部監査部次長 兼 検査役	代理店営業部担当部長	末光 恭啓
内部監査部次長 兼 検査役	東京西支社総務部長 兼 コンプライアンスオフィサー	西尾 正則
内部監査部次長 兼 検査役	岐阜支社 コンプライアンスオフィサー	吉野 真人
代理店営業部次長 (大阪)	代理店営業部担当部長 (大阪)	小林 茂之
営業総括部次長 (中国四国育成室)	沖縄支社長	澤野 淳次
営業総括部次長 (中部育成室)	営業総括部次長 兼 九州育成室長	山下 宏明
情報システム部次長 (大阪)	情報システム部次長 兼 システム業務室長	中西 達郎
法人総括部次長 兼 法人業績室長	(東京本社) 総合法人第1本部 第1法人営業部次長	荒井 智洋
総合法人第1本部 第1法人営業部次長	(東京本社) 総合法人第1本部 第1法人営業部次長	阿部 信幸
総合法人第1本部 第1法人営業部次長	(東京本社) 総合法人第1本部 第2法人営業部次長	小池 康雄
総合法人第1本部 第1法人営業部次長	(東京本社) 総合法人第1本部 第1法人営業部次長	阪後 浩二
総合法人第1本部 第1法人営業部次長	(東京本社) 総合法人第1本部 第2法人営業部次長	永井 堅司
総合法人第1本部 第1法人営業部次長	(東京本社) 総合法人第1本部 第1法人営業部次長	中村 泰士
総合法人第1本部 第1法人営業部次長	(東京本社) 総合法人第1本部 第2法人営業部次長	長谷川 毅
総合法人第1本部 第1法人営業部次長	(東京本社) 総合法人第1本部 第2法人営業部次長	山木 高弘
総合法人第2本部 第2法人営業部次長	(東京本社) 総合法人第2本部 第3法人営業部次長	赤坂 光
総合法人第2本部 第2法人営業部次長	(東京本社) 総合法人第2本部 第3法人営業部次長	浅野 大策
総合法人第2本部 第2法人営業部次長	(東京本社) 総合法人第2本部 第3法人営業部次長	岡田 忠行
総合法人第2本部 第2法人営業部次長	(東京本社) 総合法人第2本部 第3法人営業部次長	西 寛治
総合法人第2本部 第2法人営業部次長	(東京本社) 総合法人第2本部 第3法人営業部次長	馬場 博之
総合法人第2本部 第2法人営業部次長	(東京本社) 総合法人第2本部 第3法人営業部次長	本多 正雄
金融法人部次長	いずみライフデザイナーズ(株)	林 孝之
法人総合サービス部次長 兼 DCサービス室長	法人総合サービス部次長 兼 年金サービス室長	原 裕史

(次長人事続き)

新	現	氏名
都心マーケット開発部次長	都心マーケット開発部次長 兼 都心法人ソリューション室長	平松 茂行
大阪神戸マーケット開発部次長	大阪神戸マーケット開発部次長 兼 関西法人ソリューション室長	烏野 章

以上