

平成 25 年 12 月 20 日
住友生命保険相互会社

平成25年12月22日(日)より全国にて放映開始！

住友生命ブランドパートナー 浅田真央選手出演

新TVCM「最高の冬へ」篇 完成！

浅田真央選手の口ずさむ DREAMS COME TRUE の「何度でも」にも注目！！



『最高の冬へ』篇(30秒、15秒)

住友生命保険相互会社(代表取締役社長:佐藤義雄、本社:大阪府大阪市)は、ブランドパートナーであるフィギュアスケート、浅田真央選手を起用した新CM「最高の冬へ」篇を12月22日(日)より全国にて放送いたします。フィギュアスケートの主要大会、および当社提供番組等にて順次放映していく予定です。



■CM企画意図

当社ブランドパートナーである浅田真央選手。先日行われたグランプリファイナルでも見事優勝し、今期3連勝。集大成の年にふさわしく一戦、一戦、着実に結果を積み重ねています。

今週末からの「全日本フィギュアスケート選手権」は、今シーズンの大きな山場となります。

大舞台に臨む浅田選手に、日本全体で精一杯の声援をおくっていきたい。そんな想いをこめて、今回のテレビCMを制作いたしました。

今回のテレビCMは、「天才少女真央ちゃん」と呼ばれた時代から、自身の集大成に向けて「自分が納得できる最高の演技」を追求する今に至る映像を編集。彼女が「一度きりの冬」にかける想い、そして、日本国民が彼女にかける想いをメッセージとして伝えていきます。

また、普段はなかなか目にすることができない、浅田選手のナマ歌シーンも今回の見どころの一つです。

CM関連情報やキャンペーン情報を住友生命公式 Facebook ページでも公開中です。

URL: <http://www.facebook.com/sumitomolife>

CMストーリー

リンクサイドのベンチに座り、スケート靴の紐を結ぶ浅田真央選手。
DREAMS COME TRUE の「何度でも」を口ずさんでいます。

何万回、跳んだかわからない。

まだスケートを始めたばかりの頃から現在まで、きっと何千回、何万回と跳んできたであろうジャンプ。
いつしか「トリプルアクセル」は彼女の代名詞となりましたが、そこに至るまでには、様々な困難や苦悩、そして日々の努力の積み重ねがありました。
はじめて試合に出た頃の映像、ジュニアで活躍した頃、真摯な練習風景、氷と向き合い苦悩する様子など、「浅田真央」のこれまでのストーリーを思い起こさせるシーンが映し出されます。

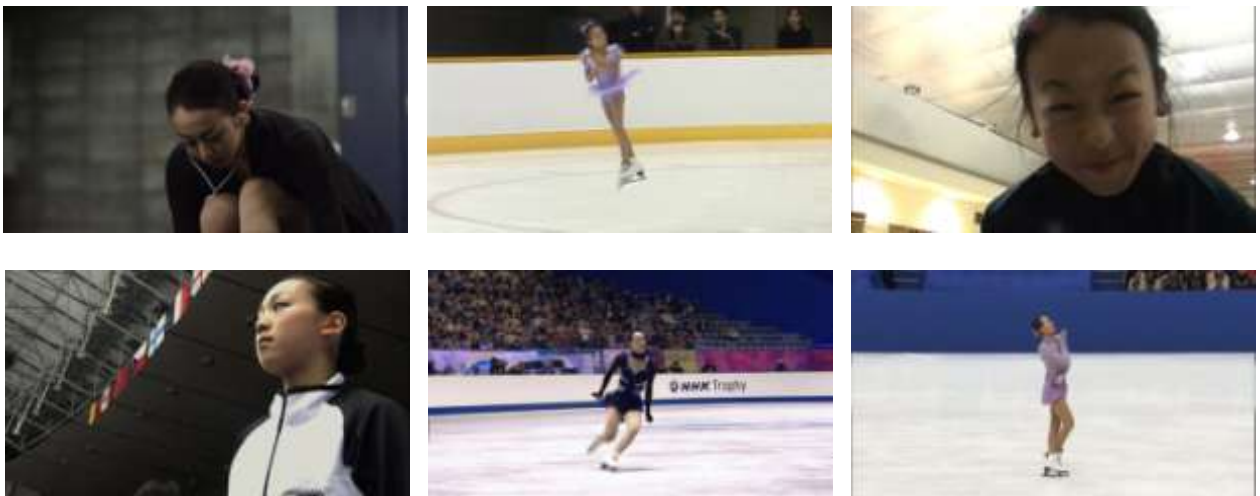
最後に、

悔し涙を流したあの頃から、直近までの記憶に残る象徴的なシーン。さまざまな試合に臨む前の真剣な表情。自身の、そして、みんなの想いをのせて、いざトリプルアクセルに挑む瞬間。

最高のジャンプを、この冬に。

最後は、逆境を乗り越えて栄冠をつかんだ日の印象的な笑顔と共に、夢に向かって挑戦する全ての人に向けた壮大なメッセージで締めくくります。

浅田真央と僕たちの一度きりの冬が来る。



撮影エピソード

練習の合い間に撮影された浅田選手のナマ歌シーン。さすがに歌い慣れた歌なので、撮影では見事に一発OKが出ました。でも、歌い始める前にはお茶目な笑顔で「あれ？何度でものサビって2回でしたっけ？3回でしたっけ？」とスタッフに聞くシーンも。限られた時間内での撮影で緊迫していた撮影現場の空気も一気に和みました。どんな時でも明るく周りに気づかう浅田選手の人柄がかいま見られたシーンでした。