

平成26年3月10日

住友生命保険相互会社

組織改正・役員人事・人事異動

住友生命保険相互会社（社長 佐藤 義雄）は、次のとおり組織改正・役員人事・人事異動を行います。

<目次>

○執行役員制度の改正について……………	1 頁
○組織改正……………	1 頁
○役員人事……………	4 頁
○人事異動……………	24 頁

<執行役員制度の改正について>

昨今の会社業務における専門性の更なる高まりや市場環境の変化等に柔軟に対応するため、平成26年4月1日付をもって、執行役員制度の見直しを行い、常務執行役員に次ぐ役職として、「上席執行役員」を導入します。

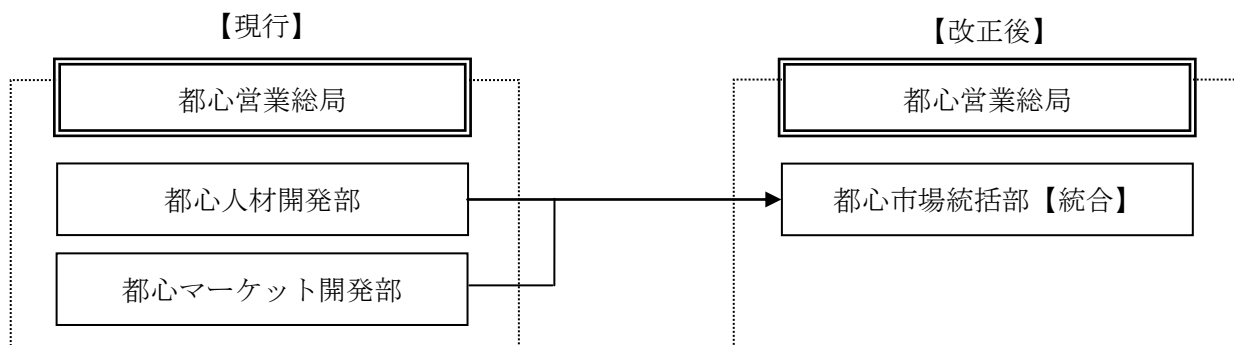
<組織改正>

平成26年3月31日付をもって、次のとおり組織を改正します。

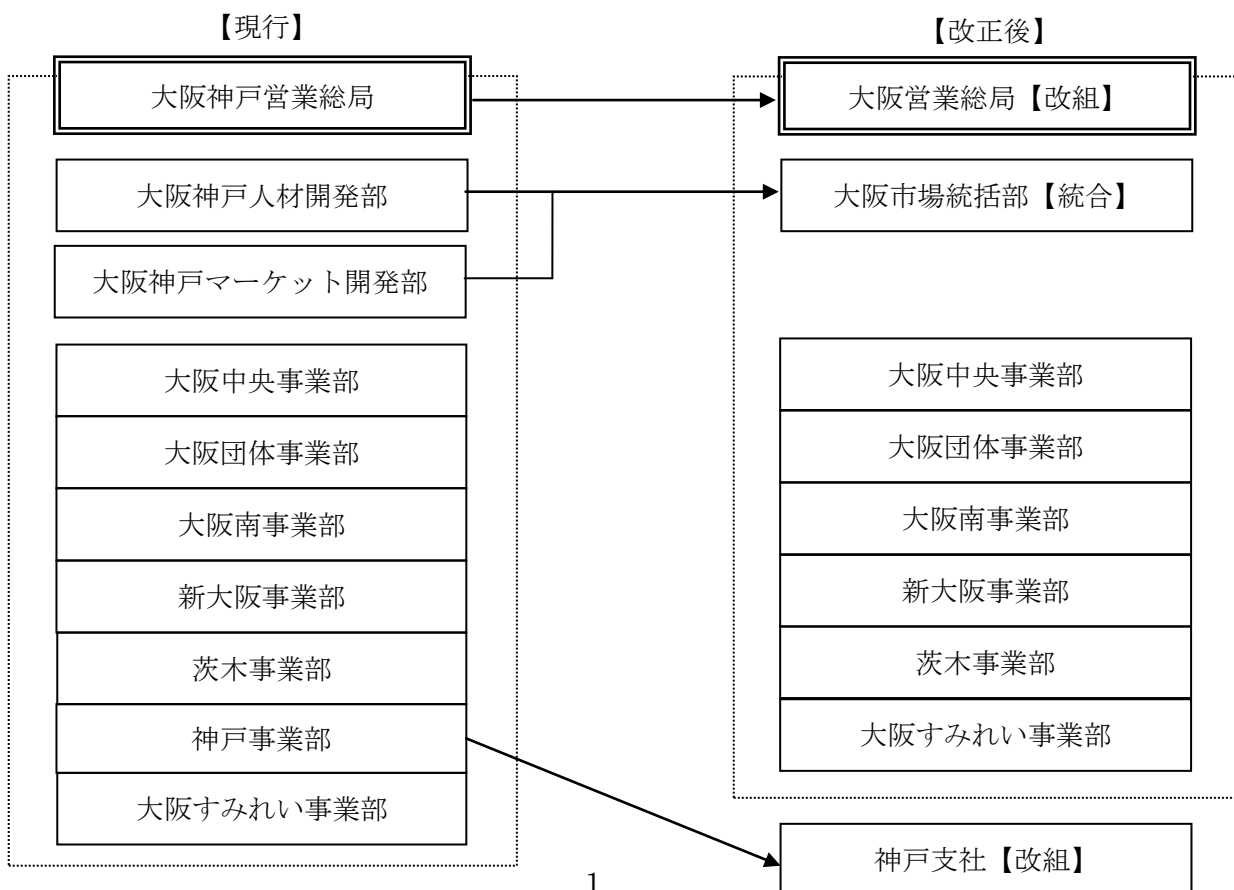
1. 営業総局における組織再編

職域（担当企業等）の引継ぎ等の取組みや次世代優秀人材の採用促進および育成に関し、効率的かつ効果的な体制を構築する観点から、各営業総局傘下の人材開発部とマーケット開発部をそれぞれ統合し、「都心市場統括部」および「大阪市場統括部」とします。

また、大阪神戸営業総局を「大阪営業総局」に改組のうえ、大阪府所在の傘下事業部のサポートにさらなる注力を図る体制とし、あわせて神戸事業部を支社に改組します。



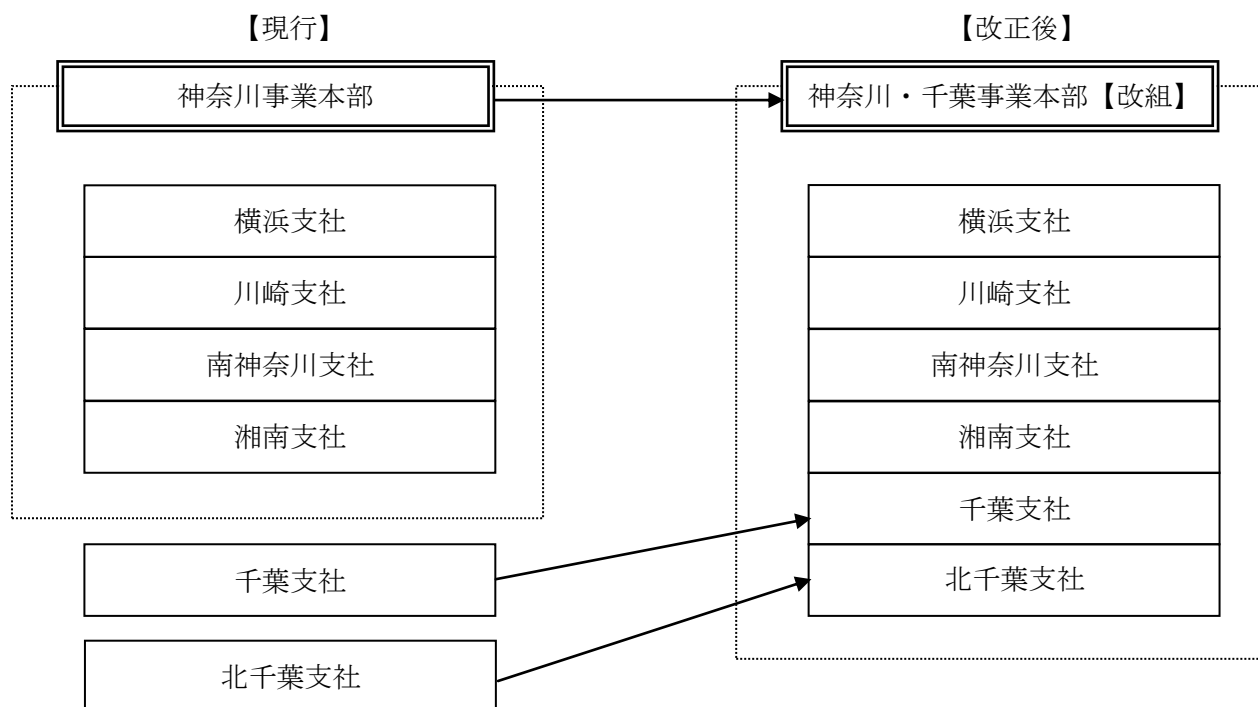
※都心営業総局傘下の事業部は記載を省略



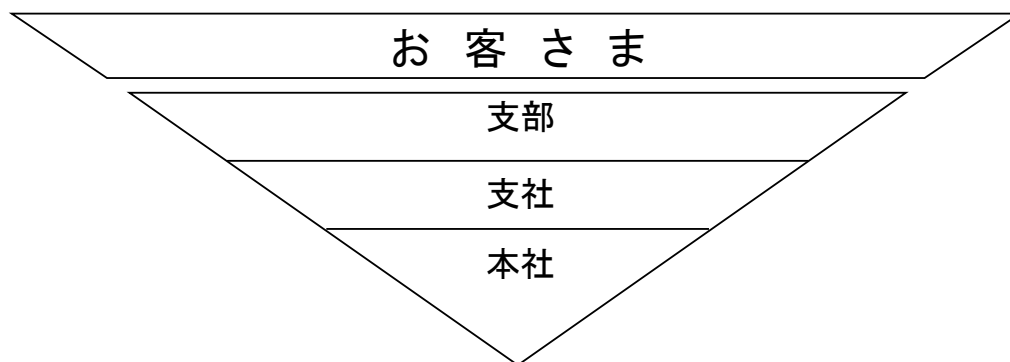
2. 神奈川事業本部における組織再編

専業営業職員体制のさらなる強化に向け、営業総局、神奈川事業本部で効果が現れている諸政策のうち採用・育成に係る制度・教育体制を、千葉県下の2支社に導入します。

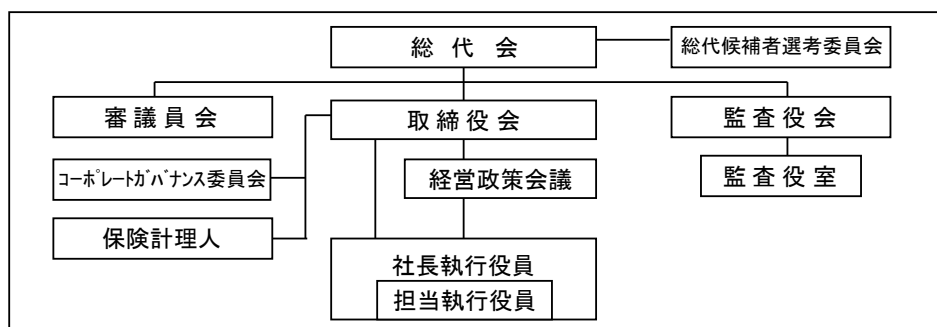
先行して導入した神奈川事業本部のノウハウを活かすことで円滑に推進していくため、千葉支社および北千葉支社を神奈川事業本部傘下に編入し、神奈川事業本部を「神奈川・千葉事業本部」に改組します。



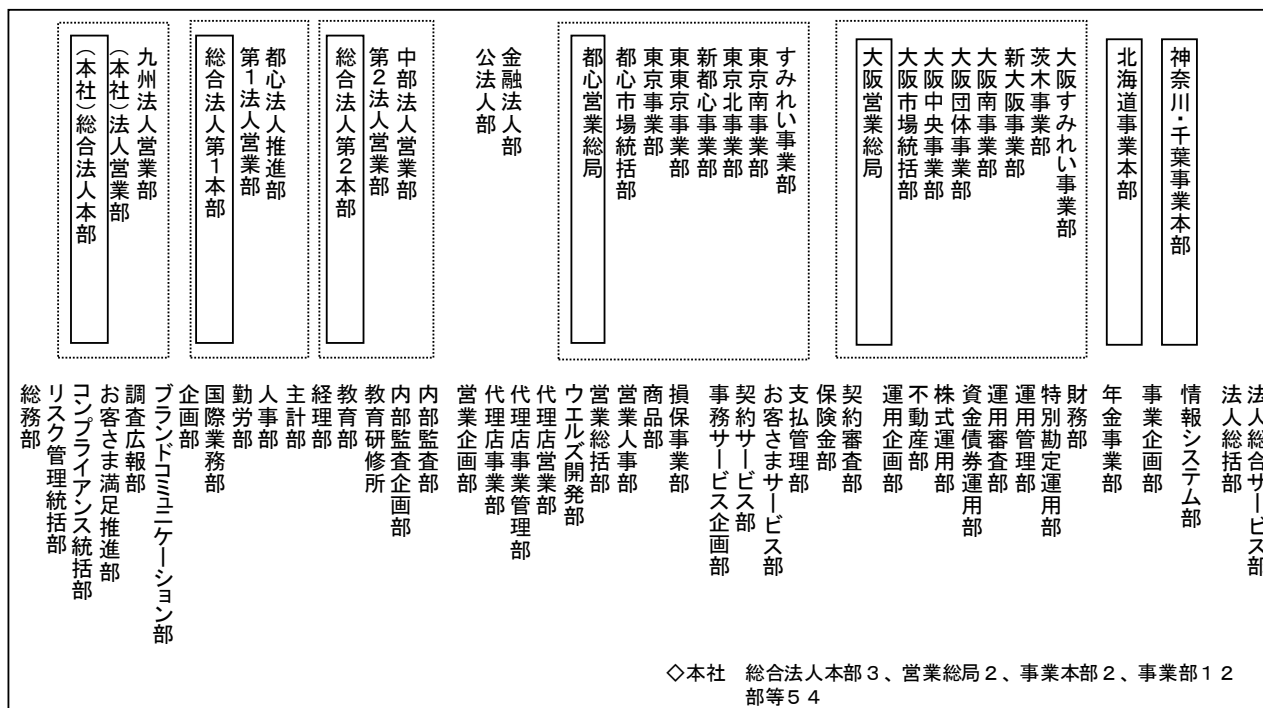
◆組織図(平成26年3月31日付)



●経営組織



●本社



●支社・海外駐在員事務所

- ◇支社73
- ◇海外駐在員事務所4 (ニューヨーク、ロンドン、ハノイ、北京)

<役員人事>

1. 代表取締役就任および取締役への執行役員委嘱

(平成26年4月1日付)

新	現	氏名
代表取締役 副社長執行役員	代表取締役 専務執行役員	うらた はるお 浦田 治男
代表取締役 専務執行役員	取締役 常務執行役員	やまぐち ひろし 山口 博
代表取締役 専務執行役員	取締役 常務執行役員	しもむら ひろゆき 下村 弘之
取締役 専務執行役員	取締役 常務執行役員	のろ ゆきお 野呂 幸雄
取締役 専務執行役員	取締役 常務執行役員	ほんじょう まさや 本城 正哉

2. 役付執行役員および執行役員就任

(平成26年4月1日付)

新	現	氏名
常務執行役員 兼 営業総括部長	執行役員 兼 営業総括部長	あらかし としまつ 荒木 登志松
常務執行役員	執行役員	ふじと まさひと 藤戸 方人
常務執行役員 兼 国際業務部長	執行役員 兼 国際業務部長	こうの しんぞう 河野 伸三
上席執行役員 兼 事務サービス企画部長	執行役員 兼 事務サービス企画部長	いまいずみ たもつ 今泉 保
上席執行役員 兼 コンプライアンス統括部長	執行役員 兼 コンプライアンス統括部長	まつもと ひではる 松本 英晴
上席執行役員 兼 主計部長	執行役員 兼 主計部長	すみ ひでゆき 角 英幸
上席執行役員 兼 法人総括部長	執行役員 兼 法人総括部長	ふじやま かつのぶ 藤山 勝伸
執行役員 兼 総合法人第2本部 中部法人営業部長	総合法人第2本部中部法人営業部長	なかむら としき 中村 俊樹
執行役員 兼 大阪営業総局長	大阪営業総局長	ささき ひでとし 佐々木 秀寿
執行役員 兼 都心営業総局長	都心営業総局長	さかい まさし 酒井 真史
執行役員 兼 総合法人第1本部 第1法人営業部長	総合法人第1本部第1法人営業部長	ながたき けんいち 長瀧 研一

3. 執行役員分掌

(平成26年3月31日付)

新	現	氏名
常務執行役員	常務執行役員 兼 大阪神戸営業総局長	ふじい ひろし 藤井 裕嗣
執行役員	執行役員 兼 都心営業総局長	ふじと まさひと 藤戸 方人
執行役員 兼 国際業務部長	執行役員 兼 国際業務部長 兼 経理部長	こうの しんぞう 河野 伸三
執行役員 兼 法人総括部長	執行役員 兼 総務部長	ふじやま かつのぶ 藤山 勝伸

取締役および監査役（平成26年4月1日付）

代表取締役会長	佐藤義雄
代表取締役社長 社長執行役員	橋本雅博
代表取締役 副社長執行役員	浦田治男
代表取締役 専務執行役員	須崎晃一
代表取締役 専務執行役員	山口博
代表取締役 専務執行役員	下村弘之
取締役 専務執行役員	野呂幸雄
取締役 専務執行役員	本城正哉
取締役 常務執行役員	篠原秀典
取締役 常務執行役員	乾真人
取締役 顧問	横山進一
取締役（社外取締役）	藤洋作
取締役（社外取締役）	蒲野宏之
取締役（社外取締役）	藤沼亜起
監査役	青戸雅之
監査役	八木信之
監査役（社外監査役）	本林徹
監査役（社外監査役）	大日向雅美
監査役（社外監査役）	杉山武彦

執行役員（平成26年4月1日付）

常務執行役員	大下亮
常務執行役員	藤井裕嗣
常務執行役員	古河久人
常務執行役員	田辺恭久
常務執行役員	荒木登志松
常務執行役員	藤戸方人
常務執行役員	河野伸三
上席執行役員	今泉保
上席執行役員	松本英晴
上席執行役員	角英幸
上席執行役員	藤山勝伸
執行役員	中村俊樹
執行役員	佐々木秀寿
執行役員	酒井真史
執行役員	長瀧研一

【執行役員担当一覧（平成 26 年 4 月 1 日付）】

	担 当
副社長執行役員 浦 田 治 男	総務部、 <u>主計部</u> 、 <u>経理部</u>
専務執行役員 須 崎 晃 一	法人総括部、公法人部、総合法人第 1 本部
専務執行役員 山 口 博	内部監査企画部、内部監査部
専務執行役員 下 村 弘 之	営業企画部、ウェルズ開発部、営業総括部、営業人事部、 都心営業総局、大阪営業総局、北海道事業本部、神奈川・千葉事業 本部 [教育部（営業教育室） 副担当]
専務執行役員 野 呂 幸 雄	<u>事務サービス企画部</u> 、 <u>契約サービス部</u> 、 <u>お客さまサービス部</u> 、 <u>支払管理部</u> 、 <u>保険金部</u> 、 <u>契約審査部</u> 、 <u>法人総合サービス部</u>
専務執行役員 本 城 正 哉	<u>ブランドコミュニケーション部</u> 、 <u>企画部</u> 、 <u>勤労部</u> 、 <u>人事部</u>
常務執行役員 篠 原 秀 典	代理店事業部、代理店事業管理部、代理店営業部、情報システム部、 金融法人部
常務執行役員 乾 真 人	<u>リスク管理統括部</u> 、 <u>コンプライアンス統括部</u> 、 <u>お客さま満足推進部</u>
常務執行役員 大 下 亮	（本社）総合法人本部
常務執行役員 藤 井 裕 嗣	<u>教育部</u> 、 <u>教育研修所</u> 、 <u>商品部</u> 、 <u>損保事業部</u>
常務執行役員 古 河 久 人	調査広報部、運用審査部、運用管理部
常務執行役員 田 辺 恭 久	年金事業部、総合法人第 2 本部
常務執行役員 藤 戸 方 人	<u>運用企画部</u> 、 <u>不動産部</u> 、 <u>株式運用部</u> 、 <u>資金債券運用部</u> 、 <u>特別勘定運 用部</u>
常務執行役員 河 野 伸 三	<u>国際業務部</u> 、 <u>財務部</u> 、 <u>事業企画部</u>

※ 下線は平成 26 年 3 月 31 日付担当委嘱

【昇格代表取締役履歴】

うら た はる お
浦 田 治 男

昭和28年 2月 12日生

現 役 職 代表取締役 専務執行役員

学 歴

昭和51年 3月 京都大学法学部卒業

職 歴

昭和51年 4月	住友生命保険相互会社入社
平成 6年 4月	同社 情報システム部資産運用システム課長
平成 7年 7月	同社 勤労部次長
平成 8年10月	同社 事務インフラ改革委員会副委員長
平成11年 4月	同社 事務インフラ改革委員会委員長
平成12年10月	同社 総務部長
平成13年 3月	同社 総務部長兼BPR委員会委員長
平成14年 4月	同社 総務部長
平成16年10月	同社 執行役員兼総務部長
平成19年 7月	同社 常務取締役嘱常務執行役員
平成23年 7月	同社 取締役 常務執行役員
平成24年 4月	同社 代表取締役 専務執行役員

【新任代表取締役履歴】

やま ぐち ひろし
山 口 博

昭和30年10月 1日生

現 役 職 取締役 常務執行役員

学 歴

昭和53年 3月 早稲田大学商学部卒業

職 歴

昭和53年 4月	住友生命保険相互会社入社
平成 7年 4月	同社 横浜西営業支社長
平成 8年 4月	同社 浜松支社長
平成10年 4月	同社 商品部商品開発課長
平成11年 7月	同社 商品部次長兼商品開発課長
平成13年10月	同社 金沢支社長
平成16年 4月	同社 商品部長
平成17年 4月	同社 執行役員兼商品部長
平成19年 1月	同社 執行役員兼北海道東北営業局長
平成20年 3月	同社 執行役員兼代理店事業部長
平成21年 4月	同社 常務執行役員兼代理店事業部長
平成21年 7月	同社 常務執行役員
平成24年 7月	同社 取締役 常務執行役員
平成25年 4月	同社 取締役 常務執行役員兼内部監査企画部長
平成25年 9月	同社 取締役 常務執行役員

【新任代表取締役履歴】

しも むら ひろ ゆき
下 村 弘 之

昭和30年10月24日生

現 役 職 取締役 常務執行役員

学 歴

昭和54年 3月 神戸商科大学商経学部卒業

職 歴

昭和54年 4月	住友生命保険相互会社入社
平成 8年10月	同社 すみれい営業部長
平成11年 4月	同社 業務部次長兼業績課長
平成12年 4月	同社 千葉支社長
平成15年 4月	同社 愛知南支社長
平成17年 4月	同社 大阪団体支社長
平成19年10月	同社 東京中央支社長
平成20年 3月	同社 東京事業部長
平成20年 4月	同社 執行役員兼東京事業部長
平成21年 9月	同社 執行役員兼営業企画部長
平成23年 3月	同社 執行役員兼営業総括部長
平成23年 4月	同社 常務執行役員兼営業総括部長
平成24年 3月	同社 常務執行役員
平成24年 7月	同社 取締役 常務執行役員
平成25年 4月	同社 取締役 常務執行役員兼営業人事部長
平成25年 7月	同社 取締役 常務執行役員

【昇格取締役履歴】

の ろ ゆき お
野 呂 幸 雄

昭和32年 7月20日生

現 役 職 取締役 常務執行役員

学 歴

昭和56年 3月 大阪市立大学商学部卒業

職 歴

昭和56年 4月 住友生命保険相互会社入社
平成11年10月 同社 広報部（東京本社）広報課長
平成12年 7月 同社 調査広報部次長兼（東京本社）広報課長
平成15年 4月 同社 松山支社長
平成17年10月 同社 人事部長
平成19年 4月 同社 執行役員兼営業総括部長
平成21年 3月 同社 執行役員
平成21年 4月 同社 常務執行役員
平成21年 7月 同社 常務取締役嘱常務執行役員
平成23年 7月 同社 取締役 常務執行役員
平成25年 4月 同社 取締役 常務執行役員
 兼教育研修所長兼損保事業部長
平成25年 7月 同社 取締役 常務執行役員

【昇格取締役履歴】

ほん じょう まさ や
本 城 正 哉

昭和32年 11月 5日生

現 役 職 取締役 常務執行役員

学 歴

昭和56年 3月 京都大学経済学部卒業

職 歴

昭和56年 4月 住友生命保険相互会社入社
平成 6年10月 同社 国際投資部国際金融課長
平成 8年10月 同社 東京北営業本部都北営業部長
平成11年 4月 同社 成田支社長
平成13年10月 同社 運用企画部次長兼運用企画課長
平成15年 4月 同社 経理部長
平成17年 4月 同社 運用企画部長
平成19年 4月 同社 執行役員兼人事部長
平成21年 3月 同社 執行役員
平成21年 4月 同社 常務執行役員
平成21年 7月 同社 常務取締役嘱常務執行役員
平成23年 7月 同社 取締役 常務執行役員

【昇格執行役員履歴】

あら き と し まつ
荒 木 登 志 松

昭和35年 6月11日生

現 役 職 執行役員兼営業総括部長

学 歴

昭和58年 3月 長崎大学経済学部卒業

職 歴

昭和58年 4月	住友生命保険相互会社入社
平成10年10月	同社 東京北営業本部第3営業部長
平成12年 4月	同社 川崎支社長
平成14年 1月	同社 奈良支社長
平成16年 4月	同社 営業総括部次長兼業績戦略課長
平成17年10月	同社 営業企画部長
平成21年 4月	同社 執行役員兼営業企画部長
平成21年 9月	同社 執行役員兼都心営業総局長兼都心人材開発部長
平成22年 3月	同社 執行役員兼都心営業総局長
平成24年 3月	同社 執行役員兼営業総括部長

【昇格執行役員履歴】

ふじ と まさ ひと
藤 戸 方 人

昭和34年 4月10日生

現 役 職 執行役員兼都心営業総局長

学 歴

昭和58年 3月 東京大学法学部卒業

職 歴

昭和58年 4月 住友生命保険相互会社入社
平成10年10月 同社 人事部（東京本社）人事課長
平成13年 3月 同社 長野支社長
平成15年 4月 同社 営業総括部次長兼純増業績課長
平成16年 4月 同社 群馬支社長
平成19年 1月 同社 商品部長
平成23年 4月 同社 執行役員兼商品部長
平成23年 5月 同社 執行役員兼契約審査部長
平成24年 3月 同社 執行役員兼都心営業総局長

【昇格執行役員履歴】

こう の しん ぞう
河 野 伸 三

昭和35年 4月13日生

現 役 職 執行役員兼国際業務部長兼経理部長

学 歴

昭和58年 3月 早稲田大学商学部卒業

職 歴

昭和58年 4月	住友生命保険相互会社入社
平成10年 5月	同社 運用企画部運用企画課長
平成13年10月	同社 勤労部勤労課長
平成14年 1月	同社 勤労部次長兼勤労課長
平成17年 4月	同社 勤労部次長兼勤労室長
平成17年10月	同社 長野支社長
平成19年 7月	同社 企画部担当部長
平成20年 3月	同社 企画部長
平成23年 4月	同社 執行役員兼企画部長
平成25年 7月	同社 執行役員兼企画部長兼経理部長
平成25年11月	同社 執行役員兼経理部長
平成26年 1月	同社 執行役員兼国際業務部長兼経理部長

【昇格執行役員履歴】

いま いずみ たもつ
今 泉 保

昭和31年 6月 5日生

現 役 職 執行役員兼事務サービス企画部長

学 歴

昭和55年 3月 一橋大学法学部卒業

職 歴

昭和55年 4月	住友生命保険相互会社入社
平成14年 4月	同社 情報システム部次長
平成16年 4月	同社 情報システム部長
平成22年 9月	同社 支配人兼情報システム部長
平成24年 4月	同社 執行役員兼情報システム部長
平成25年 7月	同社 執行役員兼事務サービス企画部長

【昇格執行役員履歴】

まつ もと ひで はる
松 本 英 晴

昭和35年 2月 1日生

現 役 職 執行役員兼コンプライアンス統括部長

学 歴

昭和58年 3月 慶應義塾大学工学部卒業

職 歴

昭和58年 4月	住友生命保険相互会社入社
平成16年 7月	同社 不動産部次長兼（東京本社）不動産課長
平成17年 4月	同社 不動産部次長兼不動産運用室長
平成19年 1月	同社 富山支社長
平成21年 3月	同社 不動産部長
平成22年 9月	同社 人事部長
平成24年 4月	同社 執行役員兼人事部長
平成25年 7月	同社 執行役員兼コンプライアンス統括部長

【昇格執行役員履歴】

すみ ひで ゆき
角 英 幸

昭和38年 1月15日生

現 役 職 執行役員兼主計部長

学 歴

昭和60年 3月 京都大学理学部卒業
昭和62年 3月 京都大学大学院理学研究科修士課程修了

職 歴

昭和62年 4月 住友生命保険相互会社入社
平成16年 7月 同社 主計部次長兼主計課長
平成17年 4月 同社 主計部次長兼主計室長
平成17年10月 同社 年金契約部次長兼年金数理室長
平成20年 1月 同社 年金制度コンサルティング部次長
兼年金数理室長
平成20年 7月 同社 主計部長
平成24年 4月 同社 執行役員兼主計部長

【昇格執行役員履歴】

ふじ やま かつ のぶ
藤 山 勝 伸

昭和37年 2月 4日生

現 役 職 執行役員兼総務部長

学 歴

昭和59年 3月 京都大学経済学部卒業

職 歴

昭和59年 4月	住友生命保険相互会社入社
平成14年10月	同社 福山支社長
平成17年10月	同社 営業総括部次長兼業績戦略室長
平成19年 1月	同社 名古屋支社長
平成21年 3月	同社 岡山支社長
平成24年 3月	同社 総務部長
平成25年 4月	同社 執行役員兼総務部長

【新任執行役員履歴】

なか むら とし き
中 村 俊 樹

昭和33年 8月 3日生

現 役 職 法人総括部長

学 歴

昭和56年 3月 神戸商科大学商経学部卒業

職 歴

昭和56年 4月 住友生命保険相互会社入社
平成13年10月 同社 業務部損保推進課長
平成14年 1月 同社 営業総括部損保推進課長
平成15年 1月 同社 営業総括部次長兼損保推進課長
平成15年 4月 同社 秋田支社長
平成17年10月 同社 法人総括部次長兼法人業績室長
平成19年10月 同社 千葉支社長
平成22年 3月 同社 京阪支社長
平成25年 7月 同社 法人総括部長

【新任執行役員履歴】

さ さ き ひで とし
佐 々 木 秀 寿

昭和34年 8月18日生

現 役 職 内部監査部長

学 歴

昭和58年 3月 明治大学法学部卒業

職 歴

昭和58年 4月	住友生命保険相互会社入社
平成15年10月	同社 佐賀支社長
平成19年 1月	同社 愛知南支社長
平成19年10月	同社 愛知中央支社長
平成21年 3月	同社 営業人事部長
平成22年 3月	同社 京都支社長
平成25年 4月	同社 内部監査部長

【新任執行役員履歴】

さか い まさ し
酒 井 真 史

昭和35年 7月11日生

現 役 職 営業人事部長

学 歴

昭和59年 3月 慶應義塾大学商学部卒業

職 歴

昭和59年 4月 住友生命保険相互会社入社

平成17年 4月 同社 浜松支社長

平成19年10月 同社 北九州支社長

平成21年 9月 同社 東京事業部長

平成22年 3月 同社 都心営業総局副局長兼東京事業部長

平成25年 7月 同社 営業人事部長

【新任執行役員履歴】

なが たき けん いち
長 瀧 研 一

昭和36年 5月 7日生

現 役 職 総合法人第1本部第1法人営業部長

学 歴

昭和59年 3月 神戸大学経営学部卒業

職 歴

昭和59年 4月 住友生命保険相互会社入社

平成14年10月 同社 旭川支社長

平成17年 4月 同社 北九州支社長

平成19年10月 同社 埼玉中央支社長

平成23年 5月 同社 経理部長

平成25年 7月 同社 総合法人第1本部第1法人営業部長

<人事異動>

1. 営業総局長・事業本部長人事

(平成26年3月31日付)

新	現	氏名
都心営業総局長	営業人事部長	酒井 真史
大阪営業総局長	内部監査部長	佐々木 秀寿
神奈川・千葉事業本部長	神奈川事業本部長	青山 登

2. 部長人事

(平成26年3月31日付)

新	現	氏名
総務部長	総務部次長 兼 経営総務室長	丹下 知浩
経理部長	人事部次長 兼 人事室長	香山 真
内部監査部長	広島総支社長	鎌田 恵徳
代理店営業部長	契約審査部長	杉谷 明夫
営業人事部長	岐阜支社長	平井 克典
お客さまサービス部長	徳島支社長	川村 雅志
支払管理部長	保険金部担当部長 兼 支払管理部担当部長	田中 幹雄
契約審査部長	事務サービス企画部次長 兼 支社事務推進室長	内海 義弘
運用管理部長	運用企画部次長 兼 運用総務室長	畑脇 睦弘
年金事業部長	運用管理部長	嶋村 高志
(本社) 総合法人本部 九州法人営業部長	代理店営業部担当部長 兼 九州推進室長	豊原 昌彦
総合法人第2本部 中部法人営業部長	法人総括部長	中村 俊樹
都心市場統括部長	都心マーケット開発部長	高口 毅
大阪市場統括部長	法人総括部次長 兼 法人業績室長	荒井 智洋
国際業務部担当部長	滋賀支社長	笹川 宗男
主計部担当部長	企画部担当部長	鈴木 剛

(部長人事続き)

新	現	氏名
教育部担当部長	教育部次長	湯浅 浩司
内部監査部担当部長 兼 保険事務監査室長 兼 検査役	内部監査部次長 兼 検査役	森山 拓哉
営業企画部担当部長 兼 営業総括部審議役	仙台総支社長	吉村 直樹
代理店事業部担当部長	年金事業部長	飯塚 光業
代理店営業部担当部長 兼 九州推進室長	代理店事業部担当部長	柴田 溢男
営業総括部担当部長	埼玉中央支社長	田中 薫
営業総括部担当部長 (大阪)	金沢支社長	藤林 敬
損保事業部担当部長	岸和田C S 事業部長	奥田 茂
事務サービス企画部担当部長 兼 支社会計総務室長	事務サービス企画部担当部長(東京)	木崎 善文
お客さまサービス部担当部長 兼 札幌コールセンター室長 兼 保険金部担当部長 (札幌)	保険金部担当部長 兼 お客さまサービス部担当部長 (札幌)	北山 正夫
年金事業部担当部長 (年金数理人)	年金事業部担当部長 (大阪) (年金数理人)	森田 英敏
年金事業部担当部長 兼 年金数理室長	年金事業部次長 兼 年金数理室長	藤本 史人
年金事業部担当部長 兼 年金事業室長	年金事業部次長 兼 年金事業室長	杉江 直樹
都心市場統括部担当部長	都心マーケット開発部次長	河野 路利
大阪市場統括部担当部長	大阪神戸営業総局副営業総局長 兼 大阪中央事業部長	細谷 努
お客さま満足推進部審議役 (大阪)	お客さま満足推進部次長 兼 お客さま相談室長	宮嶋 康一
国際業務部審議役	教育研修所担当部長 兼 コンプライアンスオフィサー	戸高 浩一
営業総括部審議役	(本社) 総合法人本部 九州法人営業部長	岡崎 昌三
営業総括部審議役	代理店営業部長	佐藤 隆憲
営業総括部審議役	奈良支社長	野村 和正
年金事業部審議役	年金事業部担当部長	丸山 高行
事業企画部審議役	お客さまサービス部長	福山 達哉

(部長人事続き)

新	現	氏名
都心市場統括部審議役 (都心法人ソリューション室)	法人総括部担当部長 兼 営業総括部担当部長	長島 章
都心市場統括部審議役 (都心法人ソリューション室)	都心マーケット開発部審議役 (都心法人ソリューション室)	河辺 泰伸
都心市場統括部審議役 兼 都心法人ソリューション室長	都心マーケット開発部審議役 兼 都心法人ソリューション室長	本岡 幸彦
大阪市場統括部審議役 兼 関西法人ソリューション室長	大阪神戸マーケット開発部審議役 兼 関西法人ソリューション室長	半田 秀一

3. 支社長人事

(平成26年3月31日付)

新	現	氏名
大阪営業総局副営業総局長 兼 大阪中央事業部長	武蔵野支社長	中村 功
大阪営業総局副営業総局長 兼 大阪団体事業部長	大阪神戸営業総局副営業総局長 兼 大阪団体事業部長	橋本 篤史
大阪営業総局副営業総局長 兼 大阪南事業部長	大阪神戸営業総局副営業総局長 兼 大阪南事業部長	荒井 義和
大阪営業総局副営業総局長 兼 新大阪事業部長	大阪神戸営業総局副営業総局長 兼 新大阪事業部長	殿納 義雄
大阪営業総局副営業総局長 兼 茨木事業部長	勤労部次長 兼 業務勤労室長	堀 竜雄
大阪すみれい事業部長	三重支社北勢営業部長	田邊 伸彦
青森支社長	水戸支社長	寺田 浩
仙台総支社長	福岡総支社長	小南 治司
秋田支社長	ウェルズ開発部ウェルズ推進室長 兼 コンプライアンスオフィサー	西村 彰浩
水戸支社長	松本支社長	上村 昭彦
武蔵野支社長	損保事業部損保推進室長	麻生 賢一
北千葉支社長	大阪神戸人材開発部長	毛利 聡志
埼玉中央支社長	松山支社長	安保 利和
埼玉西支社長	秋田支社長	田村 文典
松本支社長	都心人材開発部都心販売指導室長	後藤 友也
岐阜支社長	北千葉支社長	小阪 博司

(支社長人事続き)

新	現	氏名
静岡支社長	明石支社加古川営業部長	原 承範
沼津支社長	メディケア生命保険(株)	寺崎 啓介
三重支社長	大分支社長	佐野 啓治
金沢支社長	姫路支社長	高梨 敏明
滋賀支社長	営業総括部九州育成室長	村越 秀明
岸和田CS事業部長	南神奈川支社育成統括部長 兼 神奈川事業本部上席部長代理	近藤 弘
奈良支社長	沼津支社長	永橋 克介
神戸支社長	大阪神戸営業総局副営業総局長 兼 神戸事業部長	益本 哲彰
姫路支社長	水戸支社土浦営業部長	大倉 誠一
広島総支社長	佐賀支社長	小林 泰雄
徳島支社長	営業企画部営業企画室長	浅倉 良彦
松山支社長	大阪神戸営業総局副営業総局長 兼 茨木事業部長	貴船 正憲
福岡総支社長	営業総括部次長 兼 業績戦略室長	堀江 喜義
北九州支社長	営業総括部次長 兼 基盤推進室長	藤田 昌秀
佐賀支社長	大阪すみれい事業部長	河野 次郎
大分支社長	千葉支社南千葉営業部長	山本 健

4. 次長人事

(平成26年3月31日付)

新	現	氏名
総務部次長	金融法人部次長	林 孝之
人事部次長	リスク管理統括部次長 兼 運用リスク管理室長	橋本 孝平
内部監査部次長 兼 検査役	大阪神戸マーケット開発部長	吉田 満留
代理店事業部次長 兼 代理店企画室長	埼玉西支社所沢営業部長	志村 勇

(次長人事続き)

新	現	氏名
営業総括部次長	三重支社長	川島 光美
営業総括部次長 兼 業績戦略室長	北九州支社長	松山 雅映
営業総括部次長 兼 九州育成室長	静岡支社長	古賀 計久
法人総括部次長 兼 法人業績室長	総合法人第2本部 第2法人営業部次長	原文法
総合法人第2本部 第2法人営業部次長	都心人材開発部長	中村 有延
大阪市場統括部次長 兼 大阪CA営業部長	大阪神戸人材開発部次長 兼 大阪神戸人材開発室長 兼 大阪神戸人材営業センター長	滝田 佳男
大阪市場統括部次長 兼 広域法人営業センター長	大阪神戸人材開発部次長 兼 広域法人営業センター長	伊藤 明
神奈川・千葉事業本部次長 兼 法人総括部次長	神奈川事業本部次長 兼 法人総括部次長	原 裕史

以上