

平成28年9月12日  
住友生命保険相互会社

## 組織改正・役員人事・人事異動

住友生命保険相互会社（社長 橋本 雅博）は、次のとおり組織改正・役員人事・人事異動を行います。

### <目次>

○組織改正	1 頁
○役員人事	2 頁
○人事異動	3 頁

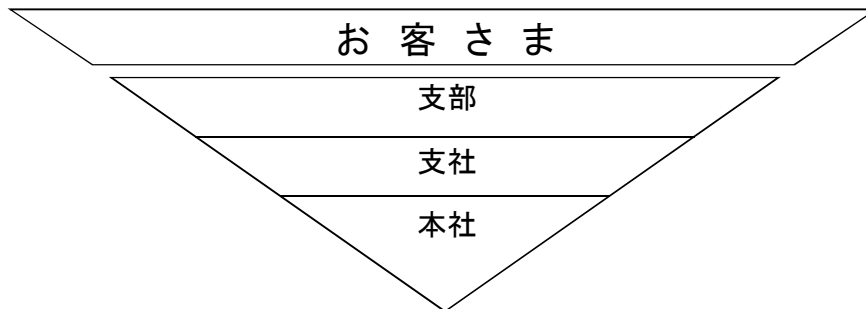
## <組織改正>

平成28年10月3日付をもって、次のとおり組織を改正します。

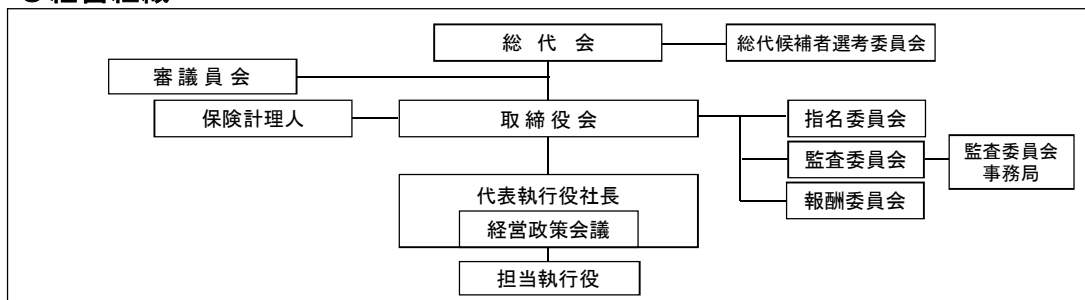
### ・一般勘定有価証券部門の再編

平成28年4月に、ポートフォリオの運用目的等を明確にし、「収益力向上」と「リスクコントロールの強化」を推進するため、一般勘定資産の基本ポートフォリオを「ALM運用ポートフォリオ」と「バランス運用ポートフォリオ」に区分しました。この効果をより一層発揮させる観点から、資金債券運用部、株式運用部を廃止、ALM証券運用部およびバランスファンド運用部を新設し、ポートフォリオに応じた組織体制に再編します。

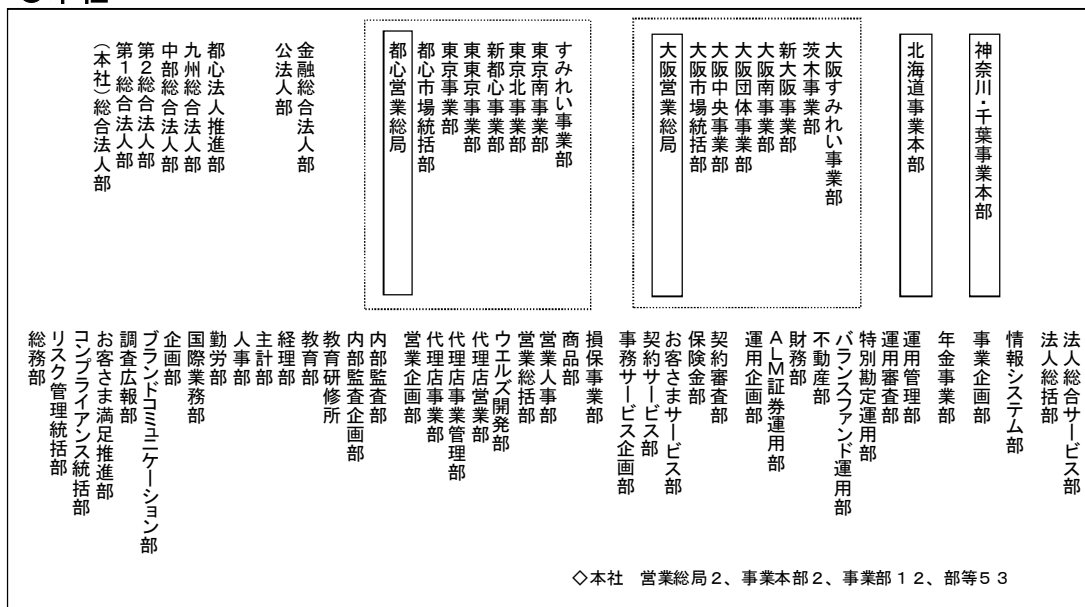
### ◆組織図(平成28年10月3日付)



### ●経営組織



### ●本社



### ●支社・海外駐在員事務所

- ◇支社77
- ◇海外駐在員事務所4 (ニューヨーク、ロンドン、ハノイ、北京)

## <役員人事>

【担当一覧（平成28年10月3日付）】

	担 当
取締役 代表執行役専務 野 呂 幸 雄	事務サービス企画部、契約サービス部、お客さまサービス部、 保険金部、契約審査部、法人総合サービス部
取締役 代表執行役専務 本 城 正 哉	企画部、勤労部、人事部、商品部
執行役専務 篠 原 秀 典	代理店事業部、代理店事業管理部、代理店営業部、情報システム部、 金融総合法人部
執行役常務 乾 真 人	内部監査企画部、内部監査部
執行役常務 古 河 久 人	調査広報部、ブランドコミュニケーション部、財務部
執行役常務 荒 木 登志松	年金事業部、法人総括部、公法人部、第1総合法人部、 都心法人推進部
執行役常務 藤 戸 方 人	運用企画部、 <u>ALM証券運用部</u> 、不動産部、 <u>バランスファンド運用部</u> 、特別勘定運用部
執行役常務 河 野 伸 三	国際業務部、事業企画部
執行役常務 松 本 英 晴	総務部、リスク管理統括部、コンプライアンス統括部、 お客さま満足推進部、運用審査部
執行役常務 長 瀧 研 一	教育部、教育研修所、営業企画部、ウェルズ開発部、営業総括部、 営業人事部、損保事業部、都心営業総局、大阪営業総局、 北海道事業本部、神奈川・千葉事業本部
執行役常務 角 英 幸	主計部、経理部、運用管理部
常務執行役員 中 村 俊 樹	第2総合法人部、中部総合法人部
常務執行役員 村 主 一 徳	(本社) 総合法人部、九州総合法人部
上席執行役員 藤 山 勝 伸	[教育部、教育研修所、ウェルズ開発部、損保事業部、副担当]

※ 下線が新規担当

## <人事異動>

### 1. 部長人事

(平成28年10月3日付)

新	現	氏名
A L M証券運用部長	資金債券運用部長	橋本 孝平
バランスファンド運用部長	株式運用部長	村田 正行
代理店事業管理部担当部長	B N I ライフインシュアランス	犬飼 康人
事務サービス企画部担当部長 兼 契約サービス部担当部長	契約サービス部担当部長	愛甲 直樹
バランスファンド運用部担当部長	株式運用部担当部長	田中 淳一
内部監査部審議役・内部監査役	新都心事業部総務部長 兼 コンプライアンスオフィサー	菅谷 慶二

### 2. 次長人事

(平成28年10月3日付)

新	現	氏名
内部監査部次長 兼 支社監査室長・内部監査役	内部監査部審議役・内部監査役	安原 正
代理店事業部次長	いずみライフデザイナーズ(株)	田中 寿典
契約審査部次長	契約審査部次長 兼 保険金部次長	清水 功基
運用企画部次長 兼 運用調査室長	運用企画部次長 兼 運用総務室長	児玉 志朗
第2 総合法人部次長	内部監査部次長 兼 支社監査室長・内部監査役	窪田 浩司

以上