

◆総代(都道府県別五十音順、敬称略 平成24年7月3日現在)

都道府県	氏名	職業
北海道	井深七七子	医療法人北翔会デイサービスセンター勸勤務
同	佐野博	株式会社佐野自動車工業代表取締役社長
同	堰八義博	株式会社北海道銀行代表取締役頭取
同	田中一弘	すみれ商事株式会社代表取締役社長
同	増田正二	帯広信用金庫理事長
同	山角浩司	北海電気工事株式会社常任監査役
青森県	白崎理喜	医師(医療法人芙蓉村上病院勤務)
同	三上正子	株式会社青森入浴ケアサービス代表取締役
岩手県	阿部久子	株式会社寿広代表取締役社主
同	菅野寛	株式会社岩手銀行専務取締役(代表取締役)
宮城県	後藤賢彦	株式会社JTB東北勤務
同	四竈亜衣	株式会社旅館かつらや常務取締役
同	鈴木勇	株式会社七十七銀行常務取締役
秋田県	西村幸彦	株式会社山二専務取締役
山形県	長谷川吉茂	株式会社山形銀行取締役頭取
福島県	熊田英記	東北アンリツ株式会社勤務
同	佐藤文隆	株式会社倉島商店専務取締役
茨城県	千葉良和	税理士
同	平井勝子	有限会社平井製作所専務取締役
栃木県	磯美枝子	塩那エンジニアリング株式会社専務取締役
同	早乙女哲	株式会社下野新聞印刷センター顧問
群馬県	齋藤一雄	株式会社群馬銀行代表取締役頭取
埼玉県	栗原正巳	株式会社武蔵野銀行取締役副頭取(代表取締役)
同	滝田公一	駒澤大学経営学部教授
同	檜崎礼仁	弁護士
同	山本阿津子	三井住友信託銀行株式会社勤務
千葉県	伊東正	ちばぎん証券株式会社代表取締役副社長
同	大山智子	株式会社アサツー ディ・ケイ勤務
同	小西吉郎	東京セキスイファミエス株式会社勤務
同	玉井雅俊	野村信託銀行株式会社勤務
同	那波明夫	歯科医師
同	山本和貫	千葉大学大学院融合科学研究科准教授
同	吉野圭子	ケイジー物流株式会社勤務
東京都	有馬利男	富士ゼロックス株式会社イグゼクティブアドバイザー
同	伊藤良則	アピコムコンサルティング株式会社監査役
同	大塚義治	日本赤十字社副社長
同	大橋仁	鹿島建設株式会社勤務
同	岡橋通恵	トップパン・フォームズ株式会社勤務
同	菊池真子	日立キャピタル株式会社勤務
同	北山禎介	株式会社三井住友銀行取締役会長
同	桐井隆	株式会社桐井製作所代表取締役社長
同	古賀あや	株式会社新聞トランスポートシステムズ代表取締役会長
同	後藤恵子	エーザイ株式会社勤務
同	柴照子	株式会社商船三井勤務
同	柴原一	税理士
同	下舞浩	株式会社日経映像専務取締役
同	田口伊津子	トキハソース株式会社代表取締役社長
同	徳永浩雄	首都大学東京大学院理工学研究科教授
同	中戸靖子	社会保険労務士
同	野島信明	東京ビジネスサービス株式会社代表取締役会長
同	肥口ふみ枝	司法書士
同	久野浩一	東レ株式会社勤務
同	村井利彰	株式会社ニチレイ代表取締役社長
同	矢代隆義	一般社団法人日本自動車連盟副会長(代表理事)
同	山川敦子	野村証券株式会社勤務
同	湯浅紀佳	弁護士
神奈川	池田典義	株式会社アイネット代表取締役会長
同	石井利文	医療法人興生会相模台病院勤務
同	上野元	上野トランステック株式会社代表取締役専務
同	宇山知成	株式会社タウンニュース社代表取締役社長
同	大久保千行	株式会社横浜銀行副頭取(代表取締役)
同	小山陽子	主婦
同	土屋知里	川本工業株式会社勤務

都道府県	氏名	職業
神奈川県	春田薫	アマノ株式会社代表取締役会長
同	結城恵美	有限会社結城商事輸送代表取締役
同	渡部祐子	株式会社明電舎勤務
新潟県	岡村繁	株式会社リンコーコーポレーション顧問
同	鈴木邦子	株式会社北越代表取締役
同	目崎雅江	株式会社やまと食品取締役
同	矢澤健一	第四ジェーシービーカード株式会社代表取締役社長
富山県	片口巖	立山化成株式会社取締役
石川県	広崎邦夫	株式会社北國銀行常勤監査役
福井県	吉田哲也	株式会社福井新聞社代表取締役会長
山梨県	野口英一	株式会社山梨日日新聞社取締役会長兼社長
長野県	田中英子	主婦
同	中條功	株式会社長野銀行取締役頭取(代表取締役)
同	宮澤さと子	宮澤木材産業株式会社取締役
岐阜県	遠藤宏治	貝印株式会社代表取締役社長
同	小野泰代	株式会社ヤマ食取締役
同	片岡信恒	弁護士
静岡県	梅村充	ヤマハ株式会社代表取締役社長
同	漆畑真弓	東海木材株式会社専務取締役
同	大滝浩右	株式会社メンテックカンザイ代表取締役社長
同	宮城島安宏	元株式会社静岡新聞社顧問
愛知県	小原新一	司法書士
同	松原武	日本空調サービス株式会社取締役相談役
同	宮澤勝己	東海旅客鉄道株式会社取締役専務執行役員
同	宮田昌彦	朝日インテック株式会社代表取締役社長
同	築瀬悠紀夫	株式会社名古屋銀行取締役頭取(代表取締役)
同	山口真紀子	獣医師
同	渡辺修	アイカ工業株式会社代表取締役会長
三重県	井上正	株式会社三重銀行取締役相談役
同	木村敦子	医療法人こだま理事
同	中舎慶子	主婦
同	堀江幸恵	主婦
滋賀県	田村康広	滋賀トヨペット株式会社勤務
同	宮部里美	医療法人恒仁会近江温泉病院勤務
京都府	上田成之助	京阪バス株式会社代表取締役会長
同	衛藤照夫	株式会社ゆう建築設計事務所専務取締役
同	岡博章	株式会社日立製作所勤務
同	栗和田榮一	SGホールディングス株式会社代表取締役会長兼社長
同	洲崎博史	京都大学大学院法学研究科教授
同	武田厚子	武田病院グループ常務理事
同	徳永実代	中信ナイスカード株式会社勤務
同	実成尚子	株式会社キャリア総研代表取締役
同	藪内美樹	ファイナンシャル・プランナー
大阪府	赤崎弘美	川村義肢株式会社勤務
同	大川雅也	ヤンマー株式会社勤務
同	大坪文雄	パナソニック株式会社代表取締役会長
同	岡野幸義	ダイキン工業株式会社相談役
同	桑山レイ子	主婦
同	西條なおみ	有限会社南祥勤務
同	塩野元三	塩野義製菓株式会社代表取締役会長
同	志賀理	同志社大学商学部教授
同	重田朋代	株式会社エムアイティージャパン代表取締役社長
同	高山完圭	司法書士
同	竹中統一	株式会社竹中工務店取締役社長(代表取締役)
同	玉木信也	玉木技術士事務所代表
同	富山まどか	社会福祉法人恩賜財団大阪府済生会吹田病院勤務
同	中西竜雄	中西金属工業株式会社代表取締役社長
同	橋本妙子	株式会社大九松坂屋百貨店勤務
同	馬場良一	日本ペイント株式会社代表取締役専務執行役員
同	林誠一	司法書士・行政書士
同	藤澤まり	丸紅株式会社勤務
同	古川夫恵	株式会社イセト一勤務
同	村井謙一	不二製油株式会社勤務

都道府県	氏名	職業
大阪府	村上 健治	ダイワラクダ工業株式会社代表取締役会長
同	森 詳介	関西電力株式会社代表取締役会長
同	山内 直人	大阪大学大学院国際公共政策研究科教授
同	山岡あかね	山岡歯科医院勤務
同	山根 弘子	株式会社ヤマネ執行役員
同	横谷 薫	外務省勤務
兵庫県	賀屋 知行	株式会社神戸製鋼所顧問役
同	備 順子	税理士
同	中川 丈久	神戸大学大学院法学研究科教授
同	宝官 優佳	大阪ガス株式会社勤務
同	増田 恵一	株式会社パナホーム兵庫勤務
同	山本 啓史	株式会社日建設計勤務
奈良県	植野 康夫	株式会社南都銀行取締役頭取(代表取締役)
和歌山県	三原 勝	和島興産株式会社常務取締役
鳥取県	杉原弘一郎	東京印刷株式会社代表取締役会長
同	水野 治郎	水野商事株式会社専務取締役
島根県	有澤 寛	山陰中央テレビジョン放送株式会社代表取締役社長
岡山県	野瀬 洋輔	株式会社カワニホールディングス代表取締役社長
同	原田満理子	主婦
同	三宅 馨	医療法人緑風会理事長
広島県	川西 祐二	株式会社トータテ代表取締役社長
同	小林 宏明	日東製網株式会社代表取締役 取締役社長
同	中西 正則	公認会計士
同	中本 祐昌	株式会社ウッドワン代表取締役社長
山口県	青木 淑子	株式会社扇屋取締役

都道府県	氏名	職業
山口県	国可 京子	株式会社国可代表取締役
徳島県	漆原 完次	四国放送株式会社代表取締役社長
同	近藤 宏章	総合ビル・メンテム株式会社代表取締役社長
香川県	遠山 誠司	株式会社香川銀行取締役会長(代表取締役)
愛媛県	陶山 啓子	愛媛大学大学院医学系研究科看護学専攻教授
同	中山 紘治郎	株式会社愛媛銀行会長(代表取締役)
同	畑田 達志	株式会社ハタダ代表取締役会長
高知県	稲田 良吉	弁護士
同	川崎 浩美	有限会社かわさき予備校専務取締役
同	四ノ宮 宏昭	有限会社蔵一代表取締役社長
福岡県	飯森 範親	指揮者
同	忍田 勉	株式会社カンサイ代表取締役社長
同	片山 修造	九電産業株式会社代表取締役社長
同	重松 香	司法書士
同	渋田 一典	株式会社福岡銀行顧問
同	本多 裕二	株式会社梅の花専務取締役
佐賀県	秋田 勝次	元財団法人佐賀商工会館勤務
長崎県	中川 安英	株式会社文明堂総本店代表取締役社長
熊本県	上田 裕子	株式会社AZUMA代表取締役社長
同	橋本 康子	合資会社金山本店代表社員
同	本松 賢	株式会社テレビ熊本代表取締役社長
大分県	吉田 祐一郎	吉伴株式会社代表取締役社長
宮崎県	小池 光一	株式会社宮崎銀行代表取締役頭取
鹿児島県	島津 公保	株式会社島津興業顧問
沖縄県	辺野 喜信	株式会社沖縄銀行代表取締役専務

◆総代候補者選考委員〈五十音順、敬称略 平成24年7月3日現在〉

井邊 博行	大建工業株式会社名誉理事	島田 京子	公益財団法人横浜市芸術文化振興財団専務理事
井村 守宏	株式会社イムラ封筒代表取締役社長	田畑 彰守	名古屋大学大学院工学研究科准教授
勝井 良光	弁護士	長谷川 卓	凸版物流株式会社取締役
金井美智子	弁護士	槇山 愛湖	大阪商工会議所勤務
北村 雅史	京都大学大学院法学研究科教授	森本 佳樹	立教大学大学院コミュニティ福祉学研究科教授

◆審議員〈五十音順、敬称略 平成24年7月3日現在〉

池田 守男	株式会社資生堂相談役	中尾 一和	京都大学大学院医学研究科教授
岡 素之	住友商事株式会社相談役	中村 絃子	ピアニスト
奥 正之	株式会社三井住友フィナンシャルグループ取締役会長	林 良博	公益財団法人山階鳥類研究所所長
奥村萬壽雄	財団法人全日本交通安全協会理事長	堀田 力	公益財団法人さわやか福祉財団理事長・弁護士
加藤 隆俊	公益財団法人国際金融情報センター理事長	松下 正幸	パナソニック株式会社代表取締役副会長
清田 瞭	株式会社大和証券グループ本社名誉会長	宮原 明	国際大学副理事長
河野 栄子	元株式会社リクルート代表取締役社長・会長	山田 隆持	株式会社NTTドコモ取締役相談役
橘木 俊詔	同志社大学経済学部教授	米倉 弘昌	住友化学株式会社代表取締役会長
田村能里子	画家	米沢富美子	慶應義塾大学名誉教授・物理学者
徳川 恒孝	公益財団法人世界自然保護基金ジャパン会長	米山 高生	一橋大学大学院商学研究科教授

◆総代の構成(平成24年4月1日現在)

① 年齢別構成

年齢	構成比率
～29(歳)	0.0 (%)
30～39	8.5
40～49	22.0
50～59	31.1
60～69	32.8
70～	5.6
(平均年齢)	55.1 (歳)

② 地域別構成

地域	構成比率
北海道	3.4 (%)
東北	6.2
関東	27.7
中部	14.1
近畿	28.2
中国	6.8
四国	5.1
九州	8.5

③ 保険種類別構成(契約件数)

保険種類		構成比率	
個人保険	死亡保険	終身保険	17.2 (%)
		定期付終身保険	8.8
		利率変動型積立終身保険	31.4
		定期保険	1.0
		その他	0.0
	生死混合保険	養老保険	5.4
		定期付養老保険	1.0
		生存給付金付定期保険	4.1
	生存保険	その他	5.1
		保障付積立保険	0.0
	その他	0.0	
個人年金保険		26.0	

(注) 剰余金の分配(社員配当金)のない保険契約を除いています。

④ 職業別構成

職業	構成比率
会社員	19.8 (%)
主婦	3.4
大学教授	4.5
言論界・ジャーナリスト	4.5
弁護士・医師	4.5
自営業者	19.8
会社役員	29.9
その他	13.6

⑤ 社員資格取得時期別構成

社員資格取得時期	構成比率
～平成3年度	37.3 (%)
平成4年度～平成8年度	18.1
平成9年度～平成13年度	15.8
平成14年度～平成18年度	21.5
平成19年度～	7.3

◆審議員の構成(平成24年7月3日現在)

年齢別構成

年齢	人数
～59(歳)	1(名)
60～69	12
70～	7
合計	20(名)
(平均年齢)	68.4(歳)

◆社員の構成(平成24年3月31日現在)

① 年齢別構成

年齢	構成比率
～29(歳)	5.6 (%)
30～39	15.4
40～49	23.1
50～59	21.1
60～69	20.6
70～	14.1

② 地域別構成

地域	構成比率
北海道	3.2 (%)
東北	7.7
関東	28.0
中部	17.3
近畿	22.8
中国	6.5
四国	4.4
九州	10.1

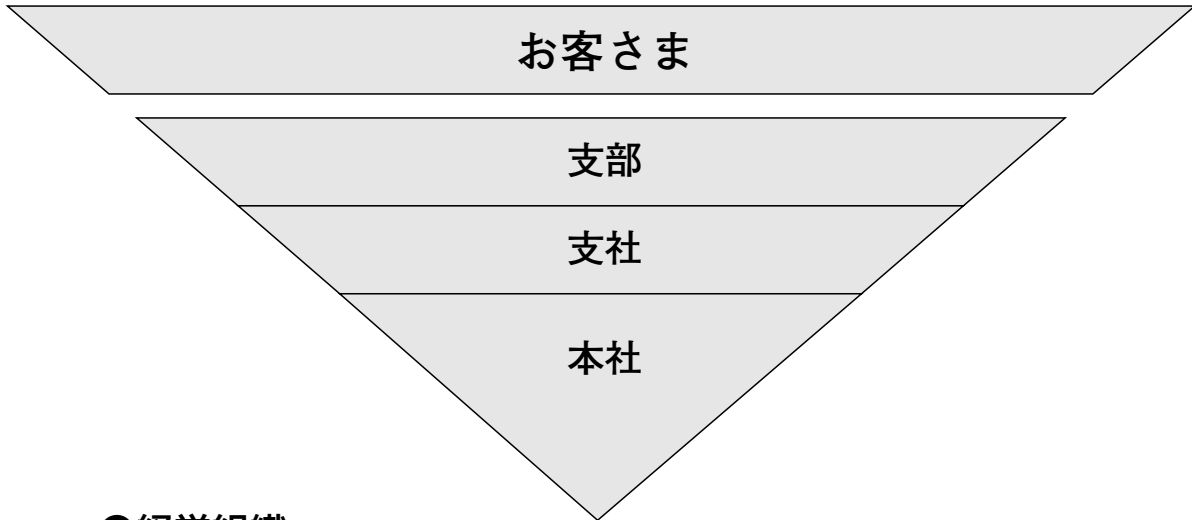
③ 保険種類別構成(契約件数)

保険種類		構成比率	
個人保険	死亡保険	終身保険	8.9 (%)
		定期付終身保険	16.2
		利率変動型積立終身保険	31.7
		定期保険	1.6
		その他	0.6
	生死混合保険	養老保険	6.4
		定期付養老保険	1.8
		生存給付金付定期保険	2.3
	生存保険	その他	3.2
		保障付積立保険	0.3
	その他	0.1	
個人年金保険		26.8	

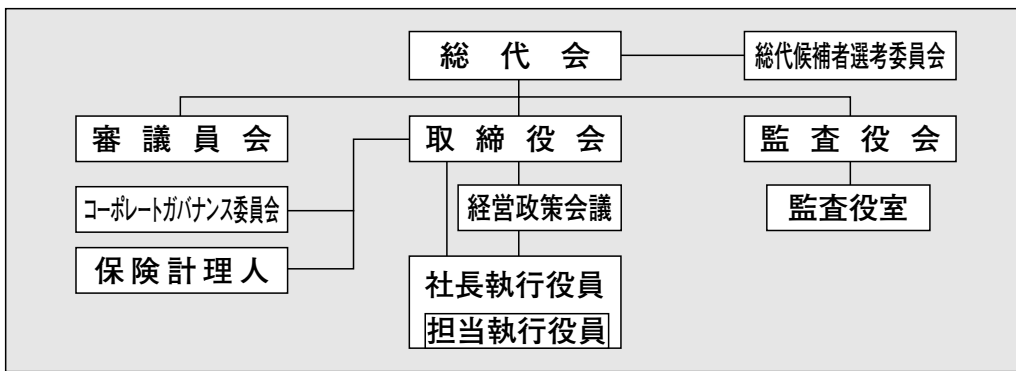
(注) 剰余金の分配(社員配当金)のない保険契約を除いています。

※社員の職業別構成及び社員資格取得時期別構成に関するデータは保有していません。

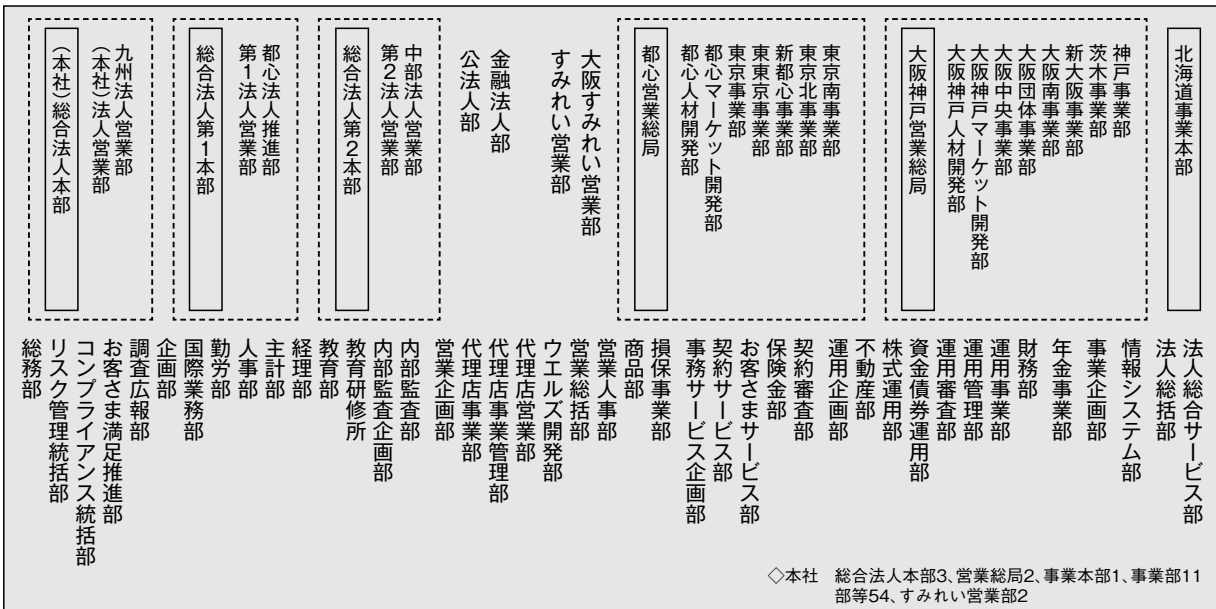
◆組織図(平成24年7月3日現在)



●経営組織



●本社



●支社・海外駐在員事務所

- ◇支社71
- ◇海外駐在員事務所4(ニューヨーク、ロンドン、ハノイ、北京)

◆組織の概況

支社・支部・海外駐在員事務所の状況

区分	平成21年度末	平成22年度末	平成23年度末
支社	73	73	71
支部	1,782	1,679	1,567
海外駐在員事務所	3	3	4
合計	1,858	1,755	1,642

(注) 上記の他、販売機能に重点を置いた組織として、本社組織である事業部を11店、支社傘下の組織である営業支社を6店設置しています。

従業員の在籍・採用状況

区分	平成21年度末 在籍数	平成22年度末 在籍数	平成23年度末 在籍数	平成21年度 採用数	平成22年度 採用数	平成23年度 採用数	平成23年度末	
							平均年齢	平均勤務年数
職 員	9,612名	9,790名	11,497名	794名	438名	1,911名	44歳 8ヵ月	13年11ヵ月
(男 子)	4,433	4,564	4,435	250	217	112	45歳 1ヵ月	19年 4ヵ月
(女 子)	5,179	5,226	7,062	544	221	1,799	44歳 6ヵ月	10年 6ヵ月
(総合職)	3,805	3,895	3,828	279	210	62	41歳11ヵ月	18年 6ヵ月
(一般職)	4,444	4,411	4,250	431	154	90	43歳 5ヵ月	13年 6ヵ月
営業職員	35,669	32,576	31,456	8,382	5,335	4,612	49歳 2ヵ月	13年 0ヵ月
(男 子)	946	888	812	60	37	28	51歳 3ヵ月	19年 0ヵ月
(女 子)	34,723	31,688	30,644	8,322	5,298	4,584	49歳 2ヵ月	12年10ヵ月

(注) 平成23年4月から派遣社員を新職種のオフィスパートナーとして雇用したこと等により、平成23年度末の在籍数、および平成23年度の採用数が前年比増となっております。

平均給与(職員)

(単位：千円)

区分	平成22年3月	平成23年3月	平成24年3月
職 員	382	379	336

(注) 平均給与月額額は、各年3月中税込定例給与であり、賞与及び時間外手当は含みません。

平均給与(営業職員)

(単位：千円)

区分	平成21年度	平成22年度	平成23年度
営業職員	235	237	241

(注) 平均給与月額額は、各年度の税込定例給与であり、賞与は含みません。



大正2(1913)年12月に完成した日之出生命の本店社屋

明治40(1907)年	5月	日之出生命保険株式会社設立 (当社の創業年月)
大正15(1926)年	5月	住友生命保険株式会社に社名変更
昭和22(1947)年	8月	国民生命保険相互会社設立
昭和27(1952)年	6月	住友生命保険相互会社に社名変更
昭和35(1960)年	10月	住友生命社会福祉事業団設立
昭和48(1973)年	3月	全国総合オンラインシステム稼働
昭和52(1977)年	12月	「スマセイ絵画コンクール」がスタート
昭和60(1985)年	6月	住友生命健康財団設立
昭和61(1986)年	2月 4月	「スマセイ安心だより」送付開始 「全国縦断チャリティコンサート」がスタート
平成2(1990)年	4月 12月	「いずみホール」をオープン 「創作四字熟語」スタート
平成5(1993)年	11月	「リガード」(特定疾病保障保険)発売
平成6(1994)年	2月	「リビング・ニーズ特約」発売
平成8(1996)年	2月	「Vガード」(重度慢性疾患保障保険)発売
平成9(1997)年	4月	新全国オンラインネットワークシステム 「あいネット21」全面稼働
平成11(1999)年	4月	介護保障商品の発売を開始 「ご契約重要事項のお知らせ」作成
平成12(2000)年	9月 11月	三井グループ・住友グループの金融各社 による確定拠出年金の運営管理機関「ジ ャパン・ペンション・ナビゲーター」設立 住友海上(現三井住友海上)との全面提携
平成13(2001)年	4月 7月 10月 11月	「LIVE ONE」発売 新本社ビル竣工 生保8社による企業年金事務・システム 受託会社「ジャパン・ペンション・サービ ス」設立 三井住友銀行・三井住友海上・三井生 命との全面提携について合意

平成14(2002)年	10月 12月	銀行等の窓口にて年金商品の販売開始 三井住友銀行・三井住友海上・三井生 命との全面提携に基づく、運用子会社5 社合併による新会社「三井住友アセッ トマネジメント」営業開始
平成15(2003)年	9月	「Q/バック」発売
平成16(2004)年	10月	アリコジャパン(現メットライフアリコ) との業務提携について合意
平成17(2005)年	4月 11月	「スマセイの千客万頼」発売 中国生命保険事業への進出
平成18(2006)年	4月 6月 8月 9月 12月	「指定代理請求特約」発売 外部専門家で構成する「保険金等支払 審議会」設置 携帯端末「Vite(ビット)」稼働 スマセイダイレクトサービスの創設 保険金等の支払に関する「相談窓口」 および「社外弁護士による無料相談制 度」開設
平成19(2007)年	5月 6月 8月 11月	創業100周年 「未来を築く子育てプロジェクト」開始 保険料入金のキャッシュレス化 「がん長期サポート特約」発売
平成20(2008)年	3月 5月	社外有識者で構成する「CS向上アドバ イザー会議」設置 社外取締役等で構成する「コーポレー トガバナンス委員会」設置
平成21(2009)年	2月 10月	「入院保障充実特約」発売 「救Q隊KING」「ドクターKING」発売 三井住友海上の個人向け・企業向け損 保商品の全面販売開始 保険デザイナーズ・いずみエージェン シーを合併し「いずみライフデザイナ ーズ」設立
平成22(2010)年	4月 7月 10月	三井生命との共同出資による生命保険 子会社「メディケア生命」営業開始 資産運用システムにクラウドコンピュー ティングの採用を決定 エンベディッド・バリューを開示
平成23(2011)年	3月 12月	新コーポレートブランドを展開 新主力商品「Wステージ」発売 「スマセイ未来応援活動」開始 ベトナム(ハノイ)に駐在員事務所設立
平成24(2012)年	3月 7月	「スマセイ・マイル」開始 新携帯端末「Sumisei Lief(スマセイ リーフ)」稼働

◆住友生命サービス網(平成24年7月3日現在)

本社・東京本社

	所在地	電話番号
本社	〒540-8512 大阪府大阪市中央区城見1-4-35	(06) 6937-1435
東京本社	〒104-8430 東京都中央区築地7-18-24	(03) 5550-1100

法人取引関係部門

	所在地	電話番号
(本社) 総合法人本部	〒540-8512 大阪府大阪市中央区城見1-4-35	(06) 6937-1851
総合法人第1本部	〒104-8430 東京都中央区築地7-18-24	(03) 5550-4700
総合法人第2本部	〒104-8430 東京都中央区築地7-18-24	(03) 5550-4700
法人総括部	〒104-8430 東京都中央区築地7-18-24	(03) 5550-4690
法人総合サービス部	〒104-8430 東京都中央区築地7-18-24	(03) 5550-4701
公法人部	〒104-8430 東京都中央区築地7-18-24	(03) 5550-4788
金融法人部	〒104-8430 東京都中央区築地7-18-24	(03) 5550-6179
年金事業部	〒104-8430 東京都中央区築地7-18-24	(03) 5550-4766
代理店事業部	〒104-8430 東京都中央区築地7-18-24	(03) 5550-4980
代理店営業部	〒104-8430 東京都中央区築地7-18-24	(03) 5550-5866

コールセンター

スミセイコールセンター	0120-307506
-------------	-------------

支社・事業部・サポートセンター・ご来店サービスセンター(SC)・営業総局・すみれい営業部・海外駐在員事務所
(平成24年7月3日現在)

※ご加入の生命保険に関するお問い合わせ、お手続きは187ページおよび最終ページに記載の
スミセイコールセンターへお願いします。

支社・事業部・サポートセンター・ご来店サービスセンター(SC)

名称	〒	所在地	電話番号
*北海道 サポートセンター	060-8528	札幌市中央区南2条東1-1-14 住友生命札幌中央ビル5F	(011) 222-3995
札幌支社	060-8528	札幌市中央区南2条東1-1-14 住友生命札幌中央ビル9F	(011) 222-3379
北海道CS 事業部	060-8528	札幌市中央区南2条東1-1-14 住友生命札幌中央ビル3F	(011) 241-3860
*旭川支社	070-0033	旭川市三条通9-1704-1 住友生命旭川ビル4F	(0166) 23-4778
*釧路支社	085-0015	釧路市北大通10-1-4 北陸銀行住友生命ビル4F	(0154) 23-6382
*北見支社	090-8722	北見市大通西4-4-1 住友生命北見ビル2F	(0157) 24-8032
*青森支社	030-0823	青森市橋本1-9-22 住友生命青森ビル8F	(017) 723-1513
*盛岡支社	020-0021	盛岡市中央通2-2-5 住友生命盛岡ビル4F	(019) 651-6713
*仙台総支社	980-6088	仙台市青葉区中央4-6-1 住友生命仙台中央ビル13F	(022) 222-3982
*秋田支社	010-0001	秋田市中通2-2-32 住友生命秋田ビル1F	(018) 833-4179
*山形支社	990-0031	山形市十日町2-4-19 住友生命山形第2ビル4F	(023) 622-1444
*福島支社	963-8513	郡山市清水台1-4-7 住友生命郡山清水台ビル4F	(024) 922-5802
*栃木支社	320-0811	宇都宮市大通り1-4-24 住友生命宇都宮ビル7F	(028) 622-6545
*小山支社	323-0022	小山市駅東通り2-37-3 住友生命小山ビル4F	(0285) 25-9984
*群馬支社	371-8539	前橋市大手町2-6-17 住友生命前橋ビル5F	(027) 221-9190
*水戸支社	310-0021	水戸市南町3-4-10 住友生命水戸ビル4F	(029) 224-9113
*新潟支社	950-8505	新潟市中央区東大通1-2-30 第3マルカビル8F	(025) 243-1143
*長岡支社	940-8511	長岡市東坂之上町2-5-11 長岡STビル6F	(0258) 33-5518
*都心 サポートセンター	160-0023	新宿区西新宿6-14-1 新宿グリーンタワービル18F	(03) 5323-0601
*東京事業部	104-0028	中央区八重洲2-2-1 住友生命八重洲ビル8F	(03) 3272-8022
東東京事業部	101-0033	千代田区神田岩本町1 住友生命千代田ビル6F	(03) 5296-2052
新都心事業部	163-0209	新宿区西新宿2-6-1 新宿住友ビル9F	(03) 3348-6833
東京北事業部	170-0013	豊島区東池袋3-4-3 池袋イーストビル3F	(03) 5992-5670
東京南事業部	108-0014	港区芝4-10-3 住友生命三田ビル5F	(03) 5232-1314
千住支社	120-0036	足立区千住仲町40-10 住友生命北千住ビル5F	(03) 3882-1072
*東京西支社	190-0022	立川市錦町2-4-6 住友生命立川ビル3F	(042) 529-4505
武蔵野支社	180-0006	武蔵野市中町2-2-3 住友生命武蔵野ビル9F	(0422) 55-9677
*山梨支社	400-0031	甲府市丸の内3-32-11 住友生命甲府丸の内ビル7F	(055) 224-4313

名称	〒	所在地	電話番号
*千葉支社	260-8621	千葉市中央区中央1-1-3 住生りそな千葉ビル6F	(043) 227-3299
*北千葉支社	277-8507	柏市柏2-5-7 住友生命柏ビル2F	(04) 7167-3533
*埼玉中央支社	330-0845	さいたま市大宮区仲町3-13-1 住友生命大宮第2ビル4F	(048) 641-2223
熊谷支社	360-0044	熊谷市弥生2-44 住友生命熊谷ビル5F	(048) 521-4045
*埼玉西支社	350-1193	川越市脇田本町23-1 住友生命川越ビル6F	(049) 247-0501
*越谷支社	343-0816	越谷市弥生町14-22 住友生命越谷ビル5F	(048) 963-0703
*町田支社	194-0013	町田市原町田5-5-11 住友生命町田ビル5F	(042) 726-4314
*横浜支社	220-8530	横浜市西区北幸1-11-15 横浜STビル13F	(045) 325-0012
川崎支社	210-8552	川崎市川崎区東田町11-28 住友生命川崎ビル3F	(044) 244-8473
南神奈川支社	244-0805	横浜市戸塚区川上町85-1 N&Fビル2 5F	(045) 823-5049
湘南支社	254-0035	平塚市宮の前1-1-13 住友生命平塚ビル4F	(0463) 21-1624
*長野支社	380-8557	長野市中御所岡田180-2 住友生命長野岡田町ビル5F	(026) 228-7194
*松本支社	390-0811	松本市中央2-6-1 住友生命松本ビル4F	(0263) 32-0355
*岐阜支社	500-8524	岐阜市金町5-24 住友生命岐阜ビル4F	(058) 265-1423
*静岡支社	420-0837	静岡市葵区日出町1-2 静岡住友ビル2F	(054) 254-5496
*浜松支社	430-0946	浜松市中区元城町115-1 住友生命浜松元城町ビル2F	(053) 454-4463
*沼津支社	410-0801	沼津市大手町3-6-18 住友生命沼津ビル4F	(055) 962-7324
*名古屋支社	450-8615	名古屋市中村区名駅南2-14-19 住友生命名古屋ビル18F	(052) 582-4863
*愛知中央支社	461-8602	名古屋市中区葵3-15-31 住友生命千種ビル4F	(052) 936-2527
*愛知東支社	444-8517	岡崎市康生通南3-5 住友生命岡崎第2ビル4F	(0564) 21-2143
*三重支社	514-8566	津市栄町2-309 住友生命津ビル1F	(059) 227-0113
*富山支社	930-8504	富山市桜橋通り1-18 住友生命富山ビル2F	(076) 441-2373
*金沢支社	920-8632	金沢市南町4-55 住友生命金沢ビル6F	(076) 231-1283
*福井支社	910-0005	福井市大手3-4-7 住友生命福井ビル4F	(0776) 22-7469
*滋賀支社	520-0055	大津市春日町1-4 平和堂大津ビル5F	(077) 522-5303
*京都支社	600-8492	京都市下京区四条通新町東入ル 月鉾町62住友生命京都ビル5F	(075) 221-1845
*舞鶴SC	624-0924	舞鶴市職人11 住友生命舞鶴ビル2F	(0773) 75-4321
*大阪神戸 サポートセンター	541-0041	大阪市中央区北浜4-1-21 住友生命淀屋橋ビル9F	(06) 6223-9773

*にはお客さまサービスカウンターがございます。

名称	〒	所在地	電話番号
大阪中央事業部	541-0053	大阪市中央区本町4-4-24 住友生命本町第2ビル 4F	(06) 6244-9066
大阪団体事業部	542-0073	大阪市中央区日本橋2-9-16 日本橋センタービル3F	(06) 6632-3162
* 大阪南事業部	545-0051	大阪市阿倍野区旭町1-1-17 住友生命川崎阿倍野ビル 7F	(06) 6647-7733
南大阪支社	583-0024	藤井寺市藤井寺1-5-26 住友生命藤井寺ビル 4F	(072) 952-3660
新大阪事業部	532-0003	大阪市淀川区宮原4-1-14 住友生命新大阪北ビル4F	(06) 6395-8356
* 茨木事業部	567-0829	茨木市双葉町2-25 住友生命茨木ビル3F	(072) 633-1442
* 京阪支社	573-8533	枚方市大垣内町1-4-5 住友生命枚方ビル3F	(072) 843-7807
* 堺支社	590-0076	堺市堺区北瓦町1-3-17 NBF堺東ビル7F	(072) 238-7062
* 岸和田CS事業部	596-8567	岸和田市沼町35-22 住友生命岸和田ビル4F	(072) 423-4142
* 東大阪支社	577-0056	東大阪市長堂1-11-22 住友生命布施ビル3F	(06) 6787-0232
* 奈良支社	630-8543	奈良市油阪町出口1-14 住友生命奈良ビル2F	(0742) 26-5013
* 和歌山支社	640-8540	和歌山市本町4-6-1 住友生命和歌山ビル3F	(073) 431-3474
* 神戸事業部	651-0185	神戸市中央区東町126 神戸シルクセンタービル7F	(078) 391-3229
* 姫路支社	670-8552	姫路市東延末1-1 住友生命姫路南ビル2F	(079) 224-1883
* 明石支社	673-0898	明石市樽屋町1-29 日工住友生命ビル8F	(078) 917-1495
* 鳥取支社	680-8510	鳥取市今町1-103 住友生命鳥取ビル4F	(0857) 23-1823
* 松江支社	690-0003	松江市朝日町484-16 住友生命松江ビル4F	(0852) 22-2257
* 岡山支社	700-0904	岡山市北区柳町1-1-1 住友生命岡山ビル12F	(086) 225-3210

*にはお客さまサービスカウンターがございます。

名称	〒	所在地	電話番号
* 広島総支社	732-0827	広島市南区稲荷町4-1 住友生命広島ビル8F	(082) 261-5283
福山支社	720-0812	福山市霞町1-1-24 住友生命福山ビル8F	(084) 924-1168
* 山口支社	750-8502	下関市細江町1-2-7 住友生命下関ビル5F	(083) 231-3445
* 徳島支社	770-0911	徳島市東船場町2-21-2 阿波銀住友生命ビル5F	(088) 654-1503
* 高松支社	760-8566	高松市番町1-6-1 住友生命高松ビル7F	(087) 821-4443
* 松山支社	790-0003	松山市三番町4-11-1 住友生命松山三番町ビル6F	(089) 941-4423
* 新居浜支社	792-8575	新居浜市北新町9-16 住友生命新居浜ビル2F	(0897) 37-1133
* 高知支社	780-8559	高知市本町4-2-52 住友生命高知ビル8F	(088) 822-2103
* 福岡総支社	810-8572	福岡市中央区天神2-8-34 住友生命福岡ビル6F	(092) 721-5123
久留米支社	830-8540	久留米市日吉町14-33 住友生命久留米ビル2F	(0942) 33-9582
* 北九州支社	802-8550	北九州市小倉北区堺町1-9-10 アースコート堺町BLDG 9F	(093) 531-2883
* 佐賀支社	840-0816	佐賀市駅南本町5-1 住友生命佐賀ビル7F	(0952) 24-2373
* 長崎支社	850-8518	長崎市万才町7-1 住友生命長崎ビル9F	(095) 826-3276
* 熊本支社	860-8587	熊本市中央区花畑町9-24 住友生命熊本ビル8F	(096) 355-2303
* 大分支社	870-0034	大分市都町1-1-23 住友生命大分ビル9F	(097) 535-1779
* 宮崎支社	880-8508	宮崎市高千穂通1-6-35 住友生命宮崎ビル4F	(0985) 26-1613
* 鹿児島支社	892-8546	鹿児島市山之口町3-31 住友生命鹿児島ビル5F	(099) 226-7268
* 沖縄支社	900-8513	那覇市久茂地2-9-7 住友生命那覇久茂地ビル4F	(098) 866-3023

営業総局

都心営業総局	160-0023	新宿区西新宿6-14-1 新宿グリーンタワービル17F	(03) 5323-6101
--------	----------	--------------------------------	-------------------

大阪神戸営業総局	541-0041	大阪市中央区北浜4-1-21 住友生命淀屋橋ビル1F	(06) 4707-2149
----------	----------	-------------------------------	-------------------

すみれい営業部

すみれい営業部	160-0023	新宿区西新宿6-14-1 新宿グリーンタワービル13F	(03) 3349-7762
---------	----------	--------------------------------	-------------------

大阪すみれい営業部	541-0053	大阪市中央区本町2-1-6 堺筋本町センタービル14F	(06) 6262-5345
-----------	----------	--------------------------------	-------------------

海外駐在員事務所

ニューヨーク駐在員事務所	565 Fifth Avenue 5 th Floor New York, NY 10017, U.S.A.	(212) 521-8340
ロンドン駐在員事務所	1st Floor, Dashwood House, 69 Old Broad Street, London EC2M 1QS, U.K.	(20) 7256-7630

北京事務所	100004 中華人民共和国北京市朝陽区 光華路七号漢威大厦17階1721单元	(10) 6561-6120
ハノイ駐在員事務所	Unit 405, 83B Ly Thuong Kiet Street, Hoan Kiem District, Hanoi, VIETNAM	(43) 946-0444