

# 経営管理体制

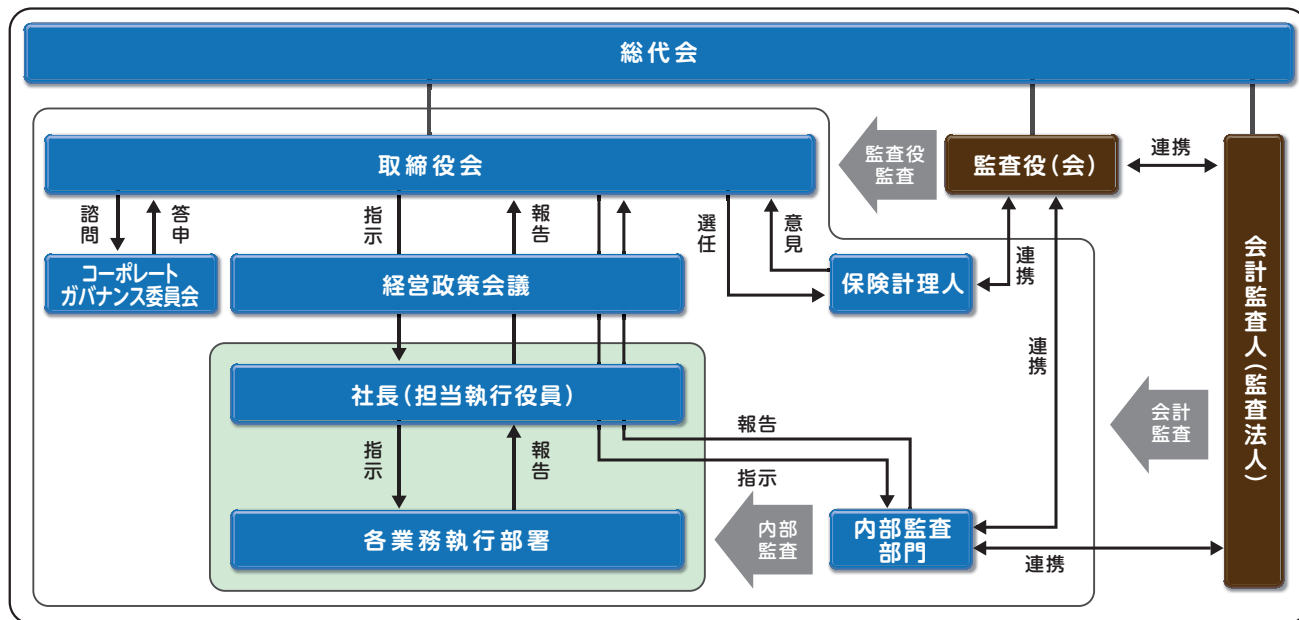
当社は、監査役会設置会社の形態を採用しており、専門性の高い保険事業における会社業務に精通した取締役が経営を行い、監査役が独立した機関として取締役の職務の執行を監査する体制としています。また、執行役員制度を導入し、経営と執行の分離を図っています。

さらに、社外取締役、社外監査役を選任するとともに、コーポレートガバナンス委員会を設置し、「社外の視点」から経営のチェックを

受ける体制としています。

なお、経営環境の変化に迅速に対応するために、取締役の任期を1年としています。

ガバナンスの強化が社会的にも要請されており、今後ともガバナンスの実効性確保に向けた取組みを行ってまいります。



## 主な機関の役割

### 取締役会

会社の重要な業務執行について決定を行うとともに、取締役の職務の執行を監督します。

なお、経営の透明性を確保するとともに、専門的な見地から経営の監督が行われるよう、会社経営者、弁護士、公認会計士からなる3名の社外取締役を選任しています。

### コーポレートガバナンス委員会

役員・保険計理人の選解任に関する事項、役員・職員・保険計理人の報酬等に関する事項、および内部統制システムの整備に関する事項等について、取締役会からの諮問を受け、審議・答申を行っています。

構成員はすべての社外取締役および会長・社長となっており、構成員の過半数を社外取締役とし、また委員長を社外取締役とすることで、「社外の視点」を踏まえた審議が行われる体制としています。

### 経営政策会議

社長およびその他執行役員を委嘱されている取締役等で構成され、原則、週に1回開催されます。取締役会で決定した経営の基本方針に従い、会社の経営戦略ならびに業務執行に関する重要事項について決議あるいは審議を行います。

### 監査役(会)

監査役は、取締役会への出席などにより、取締役の職務の執行を監査します。

なお、独立性をより一層確保し、また社外の視点を踏まえた監査体制とするため、監査役の過半数を社外監査役(3名)としています。

監査役会は、監査の方針など監査役の職務の執行に関する事項を決定します。

## 内部監査体制

当社では、取締役会で決議された「内部監査方針」において、実効性のある内部監査態勢を整備・確立することを定めています。同方針では内部監査の目的を「当社の経営目標を実現するにあたり、業務の健全性・適切性を確保し、効果的な目標達成に寄与すること」とし、内部監査を受ける各組織等から独立した内部監査部門が、内部管理態勢等の適切性・有効性を検証・評価し、課題・問題点の改善提言・フォローアップを行っています。

内部監査は子会社等を含むすべての業務を対象とし、組織や業務に付随するリスクを評価したうえで、内部監査計画を策定しています。

本社部門に対しては、保険引受リスクや資産運用リスク等の各リスク管理態勢や保険金等の支払管理態勢、コンプライアンスへの取組み等についてその適切性や有効性を検証するとともに、事務管理・システム管理・お客さま情報管理等の状況を確認しています。

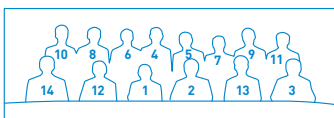
また、保険営業・保険事務の拠点である支社並びに保険募集代理店に対しては、保険営業面でのコンプライアンスの状況、お客さま対応の状況および保険事務の適切性等の検証を目的とした内部監査を実施しています。

内部監査部門は内部監査結果を社長、経営政策会議および取締役会に定期的に報告し、指示を受ける体制としています。また、内部監査で明らかになった課題や問題点について、関係部門に対し改善勧告や提言を行うことでその解決を図り、内部管理態勢の水準向上に努めています。

また、監査役、監査法人、コンプライアンス統括部やリスク管理部門等との定期的な情報交換や意見交換を実施しているほか、各組織からの資料取寄せやヒアリング等の実施によるオフサイトモニタリング体制を構築するなど、内部監査態勢の充実・強化に向けた取組みを行っています。

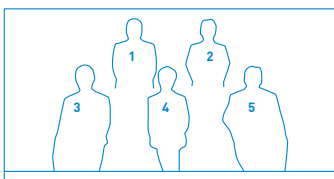
## 取締役・監査役の紹介

### 取締役



- |                   |      |                 |      |
|-------------------|------|-----------------|------|
| 1. 代表取締役会長        | 横山進一 | 8. 取締役 常務執行役員   | 本城正哉 |
| 2. 代表取締役社長 社長執行役員 | 佐藤義雄 | 9. 取締役 常務執行役員   | 篠原秀典 |
| 3. 代表取締役 専務執行役員   | 須崎晃一 | 10. 取締役 常務執行役員  | 下村弘之 |
| 4. 代表取締役 専務執行役員   | 浦田治男 | 11. 取締役 常務執行役員  | 乾 真人 |
| 5. 代表取締役 専務執行役員   | 橋本雅博 | 12. 取締役 (社外取締役) | 藤 洋作 |
| 6. 取締役 常務執行役員     | 山口 博 | 13. 取締役 (社外取締役) | 蒲野宏之 |
| 7. 取締役 常務執行役員     | 野呂幸雄 | 14. 取締役 (社外取締役) | 藤沼亜起 |

### 監査役



- |                |       |
|----------------|-------|
| 1. 監査役         | 青戸雅之  |
| 2. 監査役         | 八木信之  |
| 3. 監査役 (社外監査役) | 本林 徹  |
| 4. 監査役 (社外監査役) | 大日向雅美 |
| 5. 監査役 (社外監査役) | 杉山武彦  |

## 取締役及び監査役(平成25年7月2日現在)

### ◇取締役

#### 代表取締役会長

**横山 進一** (昭和17年9月10日生)

昭和41年 4月 住友生命入社  
平成 4年 7月 取締役  
平成 7年 4月 常務取締役  
平成10年 7月 専務取締役  
平成12年 4月 取締役副社長  
平成13年 7月 取締役社長  
平成14年 4月 取締役社長囑代表執行役員  
平成19年 7月 取締役会長

#### 代表取締役社長 社長執行役員

**佐藤 義雄** (昭和24年8月25日生)

昭和48年 4月 住友生命入社  
平成12年 7月 取締役  
平成14年 4月 常務取締役囑常務執行役員  
平成19年 7月 取締役社長囑代表執行役員

#### 代表取締役 専務執行役員

**須崎 晃一** (昭和28年3月28日生)

昭和50年 4月 住友生命入社  
平成16年 4月 執行役員  
平成19年 7月 常務執行役員  
平成21年 7月 常務取締役囑常務執行役員  
平成23年 4月 専務取締役  
囑専務執行役員

#### 代表取締役 専務執行役員

**浦田 治男** (昭和28年2月12日生)

昭和51年 4月 住友生命入社  
平成16年10月 執行役員  
平成19年 7月 常務取締役囑常務執行役員  
平成24年 4月 代表取締役 専務執行役員

#### 代表取締役 専務執行役員

**橋本 雅博** (昭和31年2月21日生)

昭和54年 4月 住友生命入社  
平成18年 4月 執行役員  
平成19年 7月 常務取締役囑常務執行役員  
平成24年 4月 代表取締役 専務執行役員

#### 取締役 常務執行役員

**山口 博** (昭和30年10月1日生)

昭和53年 4月 住友生命入社  
平成17年 4月 執行役員  
平成23年 4月 常務執行役員  
平成24年 7月 取締役 常務執行役員

#### 取締役 常務執行役員

**野呂 幸雄** (昭和32年7月20日生)

昭和56年 4月 住友生命入社  
平成19年 4月 執行役員  
平成21年 4月 常務執行役員  
平成24年 7月 常務取締役囑常務執行役員

#### 取締役 常務執行役員

**本城 正哉** (昭和32年11月5日生)

昭和56年 4月 住友生命入社  
平成19年 4月 執行役員  
平成21年 4月 常務執行役員  
平成24年 7月 常務取締役囑常務執行役員

#### 取締役 常務執行役員

**篠原 秀典** (昭和33年12月3日生)

昭和56年 4月 住友生命入社  
平成20年 4月 執行役員  
平成22年 4月 常務執行役員  
平成24年 7月 取締役 常務執行役員

#### 取締役 常務執行役員

**下村 弘之** (昭和30年10月24日生)

昭和54年 4月 住友生命入社  
平成20年 4月 執行役員  
平成23年 4月 常務執行役員  
平成24年 7月 取締役 常務執行役員

#### 取締役 常務執行役員

**乾 真人** (昭和34年9月27日生)

昭和57年 4月 住友生命入社  
平成21年 4月 執行役員  
平成23年 7月 常務執行役員  
平成24年 7月 取締役 常務執行役員

#### 取締役(社外取締役)

**藤 洋作** (昭和12年9月14日生)

昭和35年 4月 関西電力入社  
平成13年 6月 同社代表取締役社長  
平成17年 6月 同社取締役  
平成18年 6月 同社取締役相談役  
平成19年 6月 同社相談役  
平成19年 7月 住友生命取締役  
平成24年 7月 関西電力顧問

#### 取締役(社外取締役)

**蒲野 宏之** (昭和20年7月21日生)

昭和46年 4月 外務省入省  
昭和54年 4月 最高裁判所司法修習生  
昭和63年10月 蒲野総合法律事務所代表弁護士  
平成19年 7月 住友生命取締役

#### 取締役(社外取締役)

**藤 沼 亜起** (昭和19年11月21日生)

平成 5年 6月 太田昭信監査法人代表社員  
平成16年 7月 日本公認会計士協会会長  
平成20年 4月 中央大学大学院戦略経営研究科特任教授  
平成20年 7月 住友生命取締役

### ◇監査役

#### 監査役

**青戸 雅之** (昭和33年12月23日生)

昭和56年 4月 住友生命入社  
平成22年 4月 執行役員  
平成24年 7月 監査役

#### 監査役

**八木 信之** (昭和33年2月28日生)

昭和55年 4月 住友生命入社  
平成25年 7月 監査役

#### 監査役(社外監査役)

**本林 徹** (昭和13年1月5日生)

昭和58年 4月 弁護士登録  
昭和46年 7月 森総合法律事務所  
平成14年 4月 日本弁護士連合会会長  
平成20年 4月 井原・本林法律事務所  
パートナー  
平成20年 7月 住友生命監査役

#### 監査役(社外監査役)

**大日向 雅美** (昭和25年9月30日生)

平成 3年 4月 恵泉女学園大学人文学部教授  
平成13年 3月 恵泉女学園大学大学院人文学研究科(現平和学研究科)教授  
平成16年 8月 特定非営利活動法人あい・ぼー・ステーション代表理事  
平成21年 7月 住友生命監査役

#### 監査役(社外監査役)

**杉山 武彦** (昭和19年11月26日生)

昭和61年 4月 一橋大学商学部教授  
平成16年12月 一橋大学学長  
平成22年12月 名城大学社会学イノベーション学部教授  
平成23年 7月 住友生命監査役

平成23年7月5日をもって、取締役社長の執行役員としての役付を「代表執行役員」から「社長執行役員」に変更しています。また、社長を除き、執行役員を委嘱される取締役に對しては、取締役としての役付を付与しないこととし、執行役員の役付に統一しています。

## 執行役員(平成25年7月2日現在)

#### 常務執行役員 兼 (本社) 総合法人本部長

**大下 亮** (昭和31年3月30日生)

昭和53年 4月 住友生命入社  
平成21年 9月 執行役員 兼 仙台総支社長 兼 総合法人第1本部長  
平成22年 3月 東北総合法人部長  
平成23年 5月 執行役員 兼 仙台総支社長  
平成23年 5月 執行役員 兼 総合法人第1本部長  
平成24年 6月 同社取締役常務執行役員  
平成25年 4月 住友生命常務執行役員 兼 (本社) 総合法人本部長

#### 常務執行役員 兼 大阪神戸営業総局長

**藤井 裕嗣** (昭和33年12月14日生)

昭和56年 4月 住友生命入社  
平成21年 4月 執行役員 兼 営業総括部長  
平成23年 3月 執行役員 兼 大阪神戸営業総局長  
平成24年 4月 常務執行役員 兼 大阪神戸営業総局長

#### 常務執行役員

**古河 久人** (昭和34年1月14日生)

昭和56年 4月 住友生命入社  
平成21年 4月 執行役員 兼 調査広報部長  
平成22年 9月 執行役員 兼 金融法人部長  
平成24年 3月 執行役員 兼 内部監査企画部長  
平成25年 4月 常務執行役員

#### 常務執行役員 兼 総合法人第2本部長

**田辺 恭久** (昭和32年9月15日生)

昭和56年 4月 住友生命入社  
平成22年 4月 執行役員 兼 勤労部長  
平成24年 3月 執行役員 兼 北海道事業本部長 兼 札幌支社長  
平成25年 4月 常務執行役員 兼 総合法人第2本部長

#### 執行役員 兼 営業総括部長

**荒木 登志松** (昭和35年6月11日生)

昭和58年 4月 住友生命入社  
平成21年 4月 執行役員 兼 営業企画部長  
平成21年 9月 執行役員 兼 営業総括部長 兼 都心人材開発部長  
平成22年 3月 執行役員 兼 都心営業総局長  
平成24年 3月 執行役員 兼 営業総括部長

#### 執行役員 兼 都心営業総局長

**藤戸 方人** (昭和34年4月10日生)

昭和58年 4月 住友生命入社  
平成23年 4月 執行役員 兼 商品部長  
平成23年 5月 執行役員 兼 契約審査部長  
平成24年 3月 執行役員 兼 都心営業総局長

#### 執行役員 兼 企画部長 兼 経理部長

**河野 伸三** (昭和35年4月13日生)

昭和58年 4月 住友生命入社  
平成23年 4月 執行役員 兼 企画部長  
平成25年 7月 執行役員 兼 企画部長 兼 経理部長

#### 執行役員 兼 事務サービス企画部長

**今泉 保** (昭和31年6月5日生)

昭和55年 4月 住友生命入社  
平成24年 4月 執行役員 兼 情報システム部長  
平成25年 7月 執行役員 兼 事務サービス企画部長

#### 執行役員 兼 コンプライアンス統括部長

**松本 英晴** (昭和35年2月1日生)

昭和58年 4月 住友生命入社  
平成24年 4月 執行役員 兼 人事部長  
平成25年 7月 執行役員 兼 コンプライアンス統括部長

#### 執行役員 兼 主計部長

**角 英幸** (昭和38年1月15日生)

昭和62年 4月 住友生命入社  
平成24年 4月 執行役員 兼 主計部長

#### 執行役員 兼 総務部長

**藤山 勝伸** (昭和37年2月4日生)

昭和59年 4月 住友生命入社  
平成25年 4月 執行役員 兼 総務部長