

◆主要な事業の内容及び組織の構成

当社および子会社等において行っている主要な事業の内容および組織の構成は次のとおりです。

a. 主要な事業の内容

(1) 保険業および保険関連事業

保険業としては、当社およびメディケア生命保険株式会社が生命保険業を行っております。保険関連事業としては、いずみライフデザイナーズ株式会社ほか1社が保険募集業を、ほかに9社が確定拠出年金運営管理業・海外における生命保険の仲介等を行っております。

(2) 資産運用関連事業

三井住友アセットマネジメント株式会社ほか5社

が国内外において投資運用業を、日本ビルファンドマネジメント株式会社が不動産投資運用業を行っております。

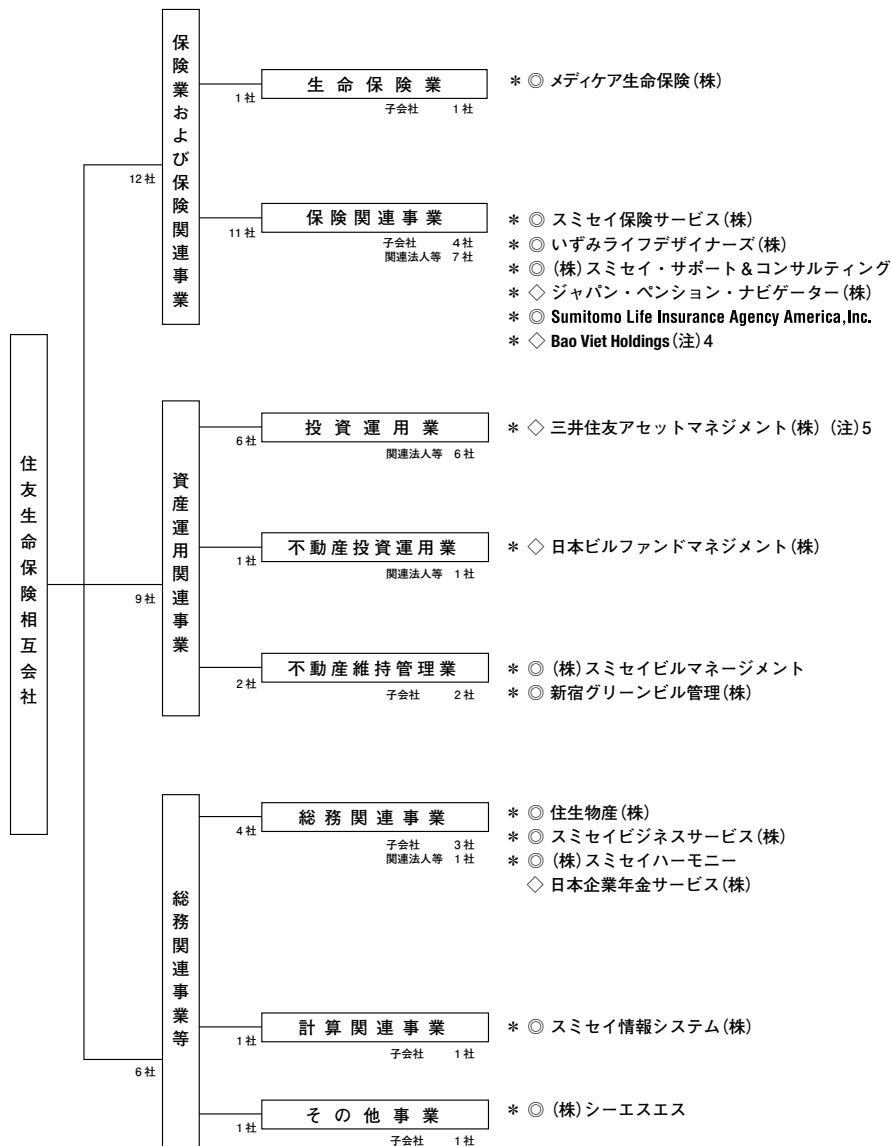
また、所有する不動産の維持管理業務を株式会社スミセイビルマネジメントほか1社が行っております。

(3) 総務関連事業等

スミセイビジネスサービス株式会社ほか3社が総務関連事業を、スミセイ情報システム株式会社が計算関連事業を行っております。

また、株式会社シーエスエスがその他事業を行っております。

b. 事業系統図



(注) 1. 本図は平成26年3月31日現在の状況です。

2. 「◎」を表示した会社は子会社(保険業法第2条第12項に規定する子会社)。

「◇」を表示した会社は関連法人等(保険業法施行令第13条の5の2第4項に規定する関連法人等)です。

なお、子法人等(保険業法施行令第13条の5の2第3項に規定する子法人等のうち子会社を除いた子法人等)はありません。

3. 「*」を表示した会社は、平成26年3月期の連結子会社、持分法適用会社です。

4. Bao Viet Holdingsの子会社であるBao Viet Life Corporationなど5社も、当社の関連法人等となります。

5. 三井住友アセットマネジメントの子会社であるSLI Cayman Limitedなど5社も、当社の関連法人等となります。