

保育園や幼稚園の教室に、「おはなしひろば」がやってくる!

公益財団法人住友生命健康財団



参加園
募集中!

ことしも各地で開催します。
お近くの保育園、幼稚園の皆さん、
ふるってご応募ください。

大型絵本、紙芝居、そしてオリジナル絵本などで、たのしいおはなし会! 地域の読みきかせボランティアが、直接、保育園や幼稚園を訪ね、おはなしの時間をお届けします。保護者の皆さまもぜひ、いっしょにご参加ください。

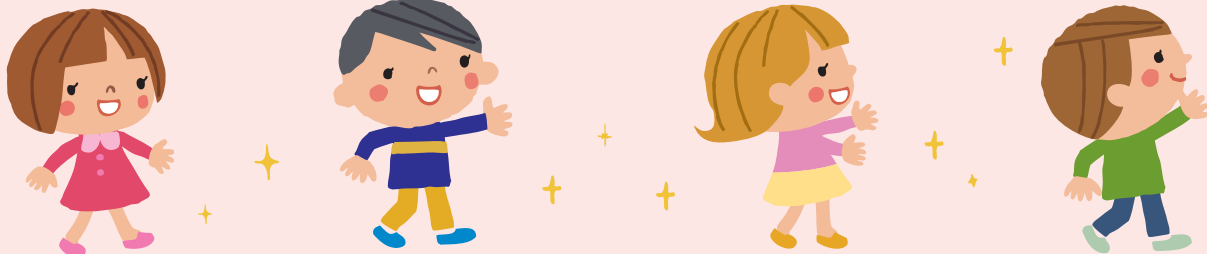
今年度のスケジュール

2011年 6月 (申し込み締切り 4月30日)	東京都	八王子/立川市周辺
2011年 9月 (申し込み締切り 7月20日)	富山県	富山市周辺
2011年 10月 (申し込み締切り 8月20日)	神奈川県	横浜市周辺
2011年 11月 (申し込み締切り 9月20日)	岐阜県	岐阜市周辺

申し込み要項

- 1 保育園、幼稚園を対象として、訪問します。
- 2 費用はかかりません。広めの教室あるいは体育館などをご提供していただければ OK です。
*1回のおはなしの会の規模は、約30分間、30~50人を想定しています。園児の数や年齢に合わせて、回数や時間は調整いたします。
- 3 訪問ご希望の園は、
●保育園、幼稚園名(住所) ●訪問希望日時(第3希望まで) ●代表者のお名前 ●連絡先
をご記入の上、お申し込みください。
*日程は個別に調整させていただきます。なお、応募園多数の場合は、抽選とさせていただきますので、ご了承ください。
*参加されるお子さまに、ミニ絵本等のプレゼントがあります。
- 4 問い合わせ先/JPIC おはなしひろば事務局 TEL 03-5211-7282 FAX 03-5211-7285
〒101-0051 東京都千代田区神田神保町3-12-3 神保町スリービル 8F

裏面の申し込み用紙に必要事項をご記入の上、ファックスにてご応募ください。



おはなしを創る、おはなしをとどける、おはなしを分かち合う。

スミセイ

おはなしひろば

(財) 住友生命健康財団 主催

おはなしひろば

キャラバン

読みきかせボランティアが
全国各地の保育園、
幼稚園を訪問。

〈スペシャル企画〉

スミセイ おはなしひろば

ファミリーライブ

プロによる読みきかせの他、
歌や映像といっしょに楽しむ、
おはなしの世界。

おはなしひろばオリジナル絵本

日本や世界の昔ばなしシリーズのミニ絵本を定期的に発行し、
キャラバン・ファミリーライブ等で皆さまにお届けしています。

いつまでも、心のどこかに残っている。そんな「おはなし」の世界をご一緒に。
スミセイ「おはなしひろば」は、おはなしの楽しさや豊かさを届ける事業を催しています。

スミセイおはなしひろばキャラバン 参加申込書

ファックスでお申し込みください。03-5211-7285

申込日 年 月 日

保育園・幼稚園名 (フリガナ)		
訪問先ご住所 〒 都・道・府・県		電話番号 () FAX番号 ()
申込責任者のお名前 (フリガナ)	連絡担当者のお名前 (フリガナ)	上記以外の連絡先
参加園児の人数 名	年齢 才 ~ 才	保護者参加予定 あり・なし・未定
訪問希望日時 (第3希望まで)	会場 教室・ホール・その他 ()	
第1希望 年 月 日 午前・午後	ご意見・ご希望	
第2希望 年 月 日 午前・午後		
第3希望 年 月 日 午前・午後		
新聞などのマスコミによる取材のご対応 <input type="checkbox"/> 可能 <input type="checkbox"/> 不可 ※取材をお願いする際は、事前に事務局よりご連絡させていただきます。		

《園での読みきかせ活動について》

- ①おはなし会を行っていますか？ 定期的に行っている (頻度) ・ ときどき行っている ・ あまり行っていない
- ②おはなし会の読み手は誰ですか？ 先生 ・ 外部専門家 ・ ボランティア ・ その他 ()

※ご記入いただいたお申込書は、当キャラバンの参加者管理の目的で使用し、当お申込書により収集した情報に基づき、イベント等に関する各種情報を提供させていただくことがあります。
尚、当おはなしひろば事務局以外の団体、個人等第三者に対して情報の開示や提供をすることは一切ありません。(ただし、マスコミ取材にご対応いただける園に関しては取材のために情報の開示、提供をいたします。)