

平成 22 年 3 月 8 日
住友生命保険相互会社

組織改正・役員人事・人事異動

住友生命保険相互会社（社長 佐藤 義雄）は、次のとおり組織改正・役員人事・人事異動を行います。

<目次>

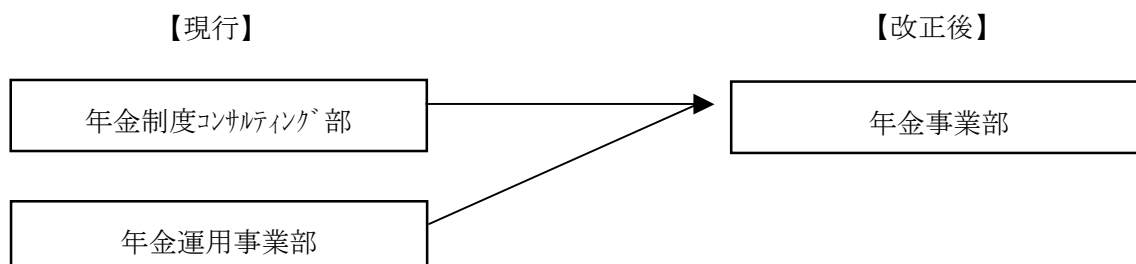
○組織改正	1 頁
○役員人事	6 頁
○人事異動	13 頁

<組織改正>

平成22年3月29日付をもって、次のとおり組織を改正します。

1. 団体年金事業部門の組織再編

効率的かつ機動的な運営を図る観点から、年金制度コンサルティング部と年金運用事業部を統合し「年金事業部」とします。

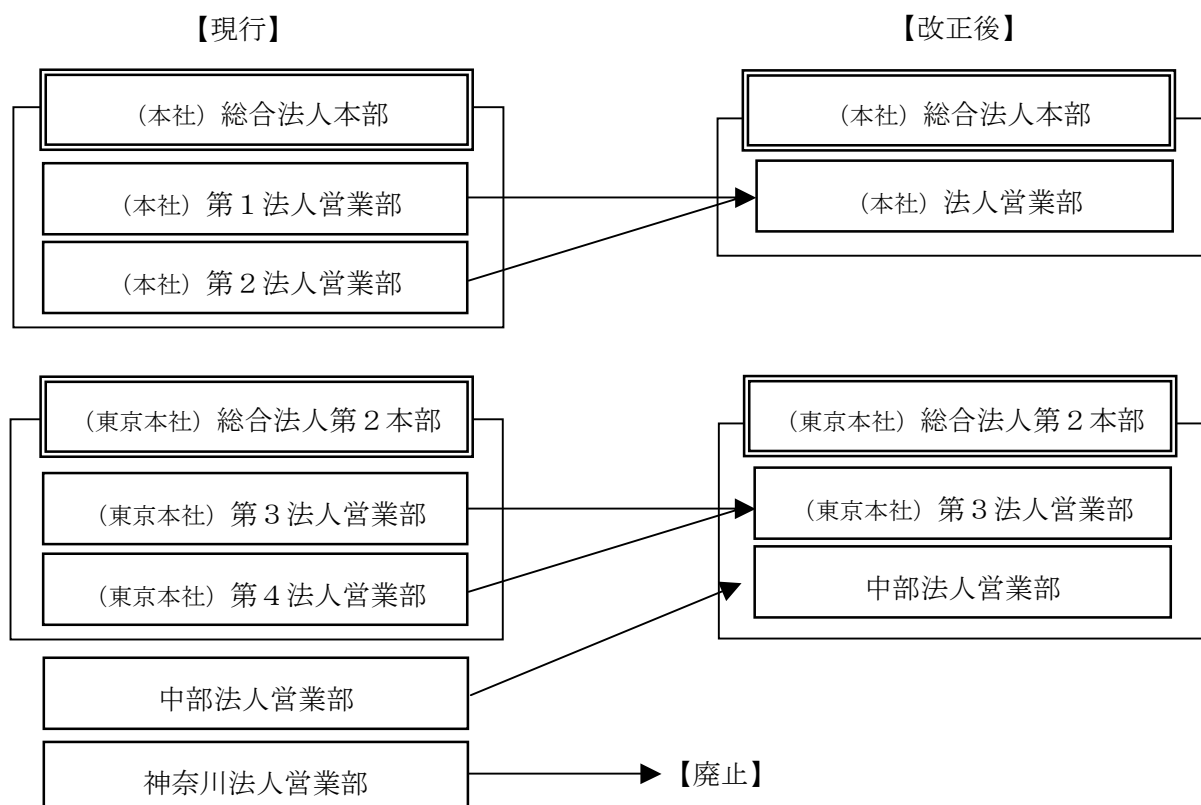


2. ホールセール部門の組織再編

法人マーケット対応を強化する観点から、(本社)第1法人営業部と(本社)第2法人営業部を統合し「(本社)法人営業部」とするとともに、(東京本社)第3法人営業部と(東京本社)第4法人営業部を統合し「(東京本社)第3法人営業部」とします。

このほか、中部圏の団体の開拓・管理等を行う中部法人営業部を(東京本社)総合法人第2本部へ編入します。

また、神奈川法人営業部の機能を総合法人本部等へ移管し、神奈川法人営業部を廃止します。



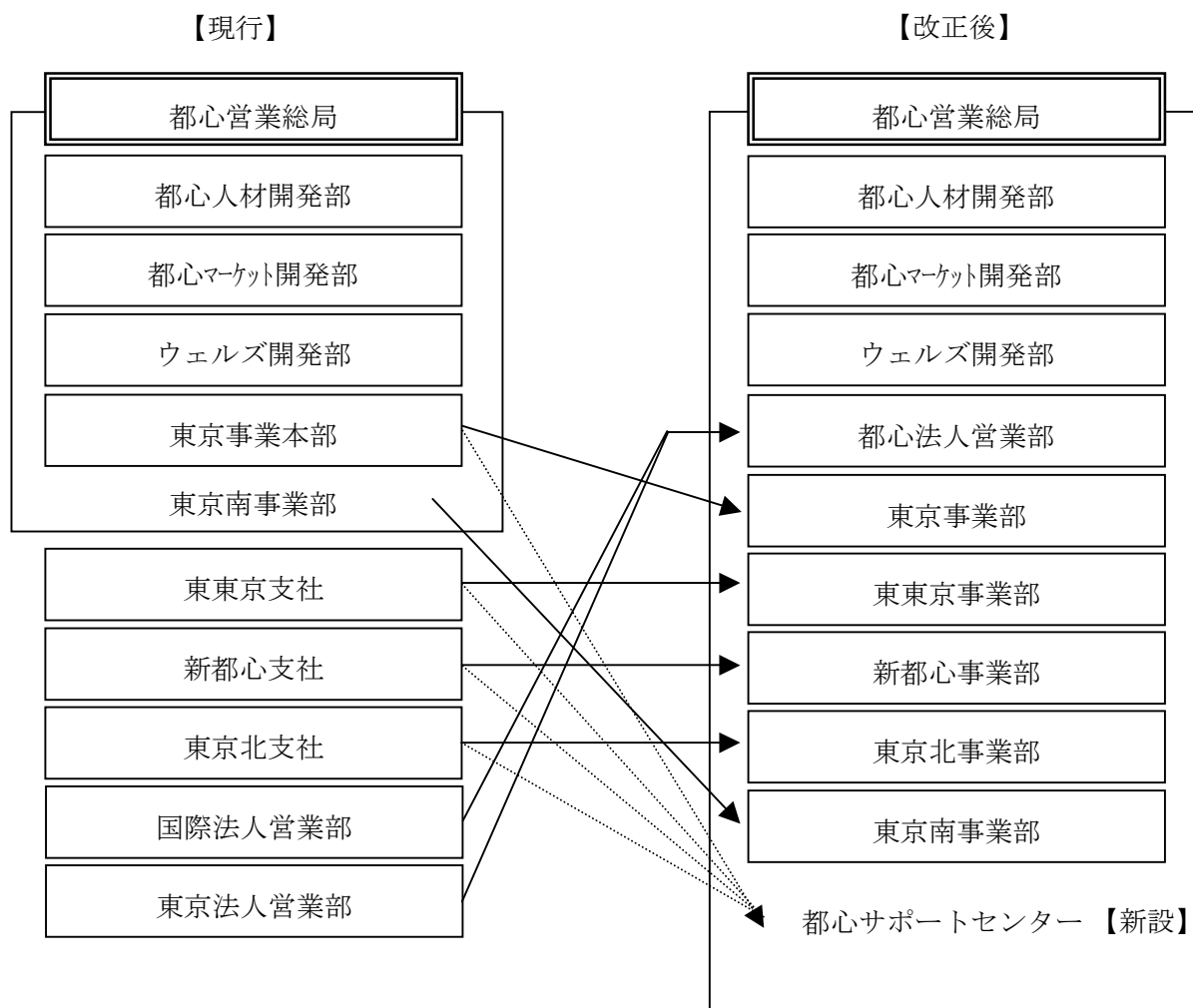
3. 営業総局の組織再編

a. 都心営業総局

都心における営業職員の育成および基盤（担当企業等）の引継ぎ等の取組みを迅速かつ効率的に遂行する観点から、採用・育成・基盤の運営に関する統制機能を営業総局に集約し、担当区域の支社等を営業総局傘下の「事業部」とします。

また、営業総局でのホールセール・リテール一体運営を強化する観点から、国際法人営業部と東京法人営業部を統合し、「都心法人営業部」として都心営業総局傘下へ編入します。

さらに、担当区域の各事業部における新契約・保全等の事務機能を集約し、営業総局傘下に「都心サポートセンター」を新設します。



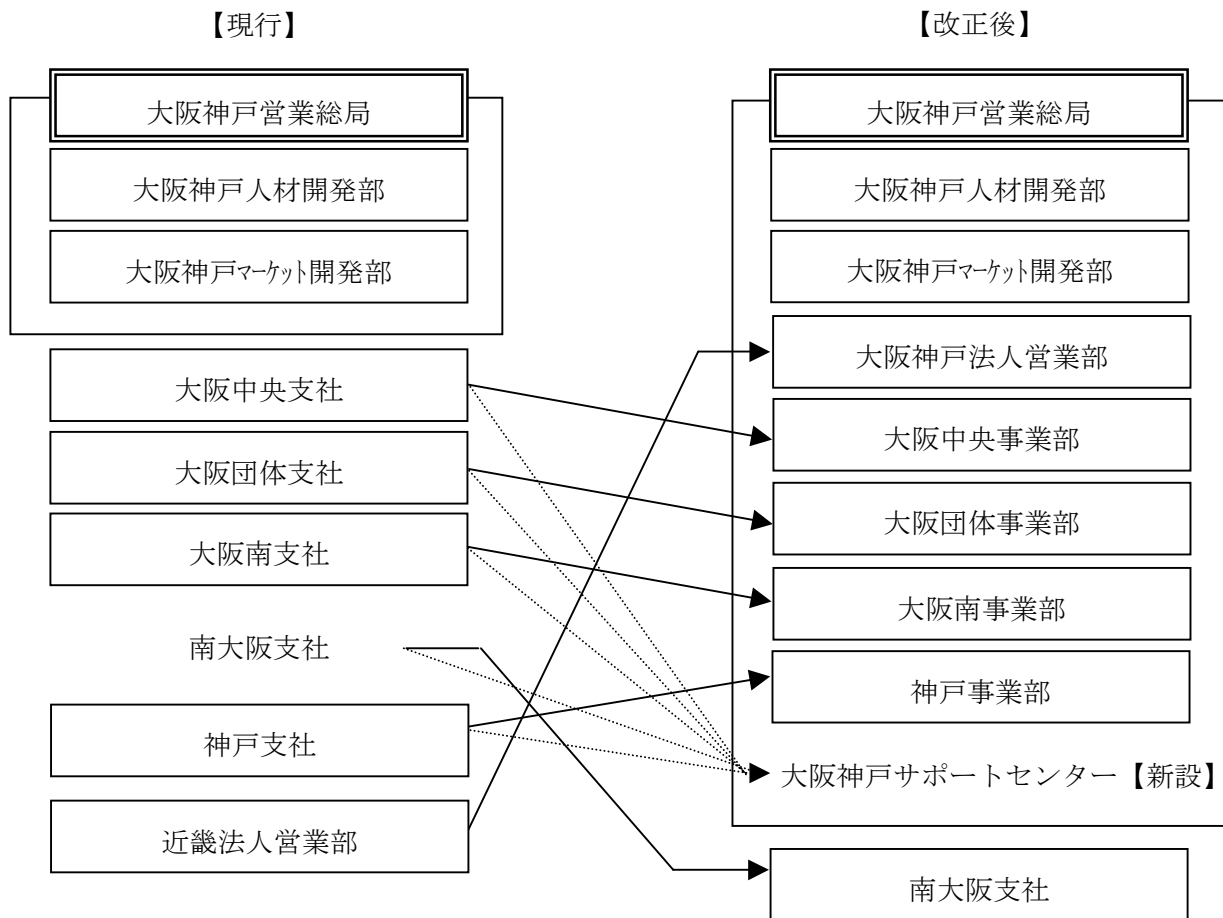
b. 大阪神戸営業総局

大阪神戸における営業職員の育成および基盤（担当企業等）の引継ぎ等の取組みを迅速かつ効率的に遂行する観点から、採用・育成・基盤の運営に関する統制機能を営業総局に集約し、担当区域の支社を営業総局傘下の「事業部」とします。

また、営業総局でのホールセール・リテール一体運営を強化する観点から、近畿法人営業部を「大阪神戸法人営業部」に改称し、営業総局傘下へ編入します。

さらに、担当区域の各事業部等における新契約・保全等の事務機能を集約し、営業総局傘下に「大阪神戸サポートセンター」を新設します。

なお、営業支社「南大阪支社」については、大阪南支社から分離し、「南大阪支社」とします。

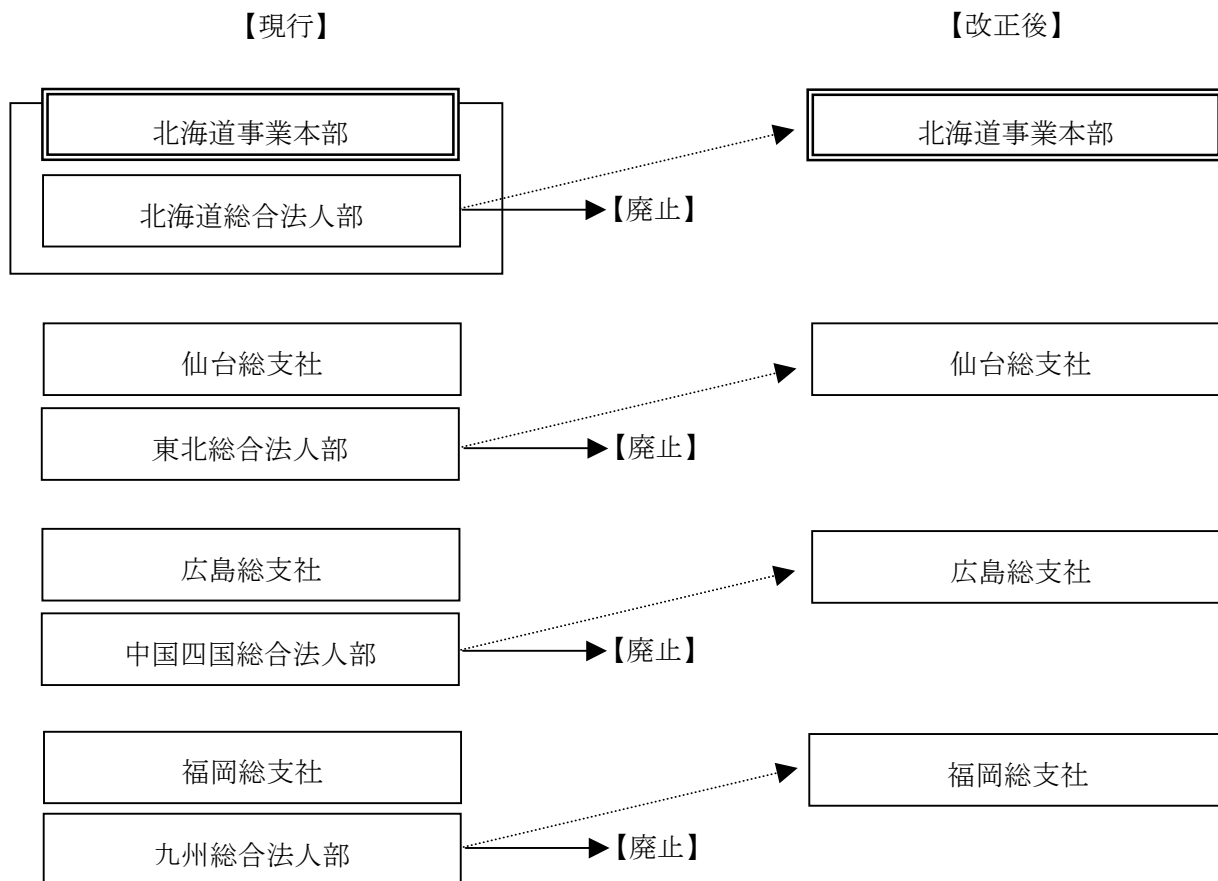


c. 副営業総局長の新設

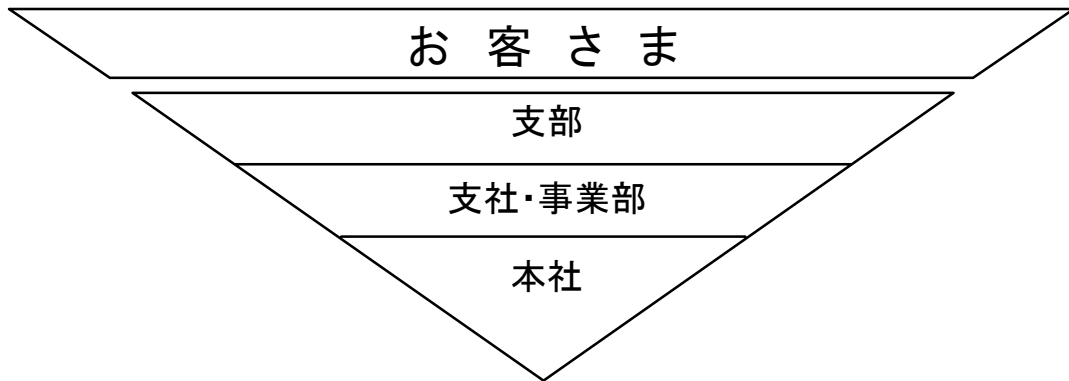
営業総局の組織再編に伴い、営業総局長を補佐し、担当区域全体の業務遂行を担う職制として「副営業総局長」を新設します。なお、副営業総局長は事業部長を兼務します。

4. 地域総合法人部の廃止

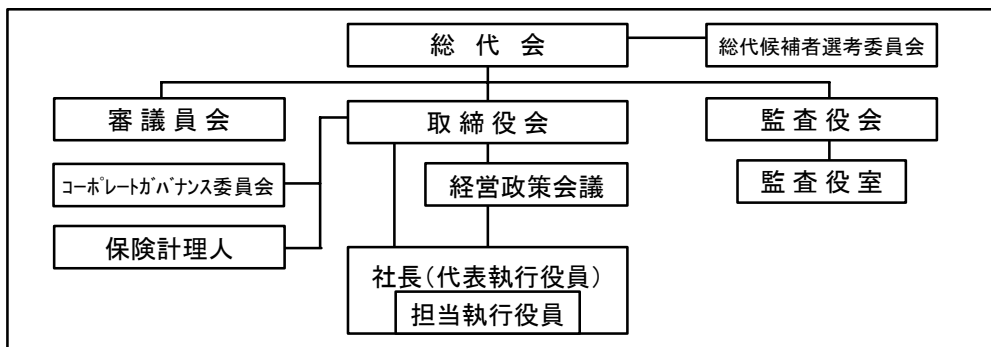
ホールセール・リテール一体運営を強化する観点から、北海道総合法人部、東北総合法人部、中国四国総合法人部、および九州総合法人部を廃止し、北海道事業本部、仙台総支社、広島総支社、および福岡総支社に機能を集約します。



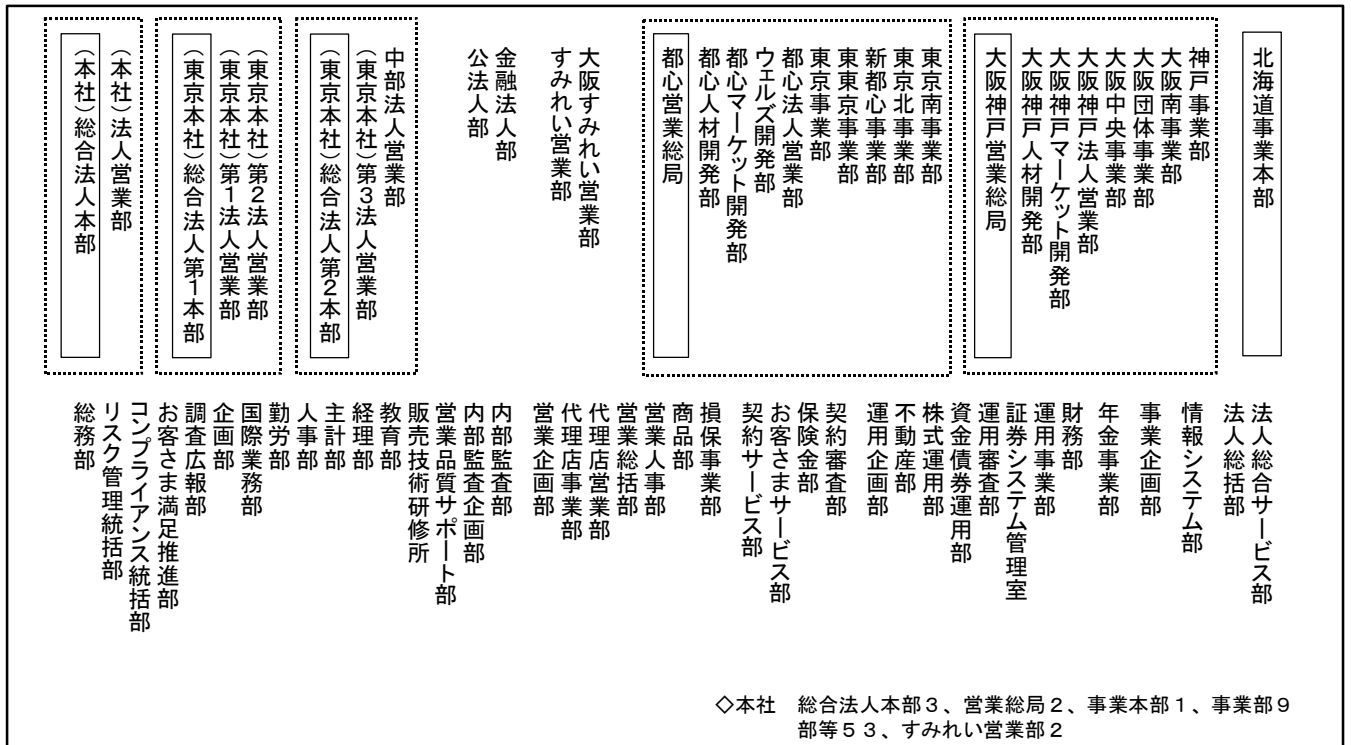
◆組織図(平成22年3月29日付)



●経営組織



●本社



●支社・海外駐在員事務所

- ◇支社73
- ◇海外駐在員事務所3 (ニューヨーク、ロンドン、北京)

<役員人事>

1. 代表取締役就任および役付取締役就任

(平成22年4月1日付)

新	現	氏名
専務取締役（代表取締役） 嘱 専務執行役員	常務取締役 嘱 常務執行役員	たかまつ のりお 高松 則雄

2. 執行役員分掌

(平成22年3月29日付)

新	現	氏名
専務取締役（代表取締役） 嘱 専務執行役員 兼（東京本社）総合法人第1本部長	専務取締役（代表取締役） 嘱 専務執行役員	かとう いくのり 加藤 育徳
常務取締役 嘱 常務執行役員	常務取締役 嘱 常務執行役員 兼（東京本社）総合法人第1本部長	すぎき こういち 須崎 晃一
執行役員 兼 大阪神戸営業総局長	執行役員 兼 大阪神戸営業総局長 兼 大阪神戸人材開発部長	さかい ひろのぶ 酒井 広信
執行役員 兼 都心営業総局長	執行役員 兼 都心営業総局長 兼 都心人材開発部長	あらき としまつ 荒木 登志松
執行役員 兼 仙台総支社長	執行役員 兼 仙台総支社長 兼 東北総合法人部長	おおした りょう 大下 亮

3. 役付執行役員および執行役員就任

(平成22年4月1日付)

新	現	氏名
常務執行役員 兼(東京本社)総合法人第2本部長	執行役員 兼(東京本社)総合法人第2本部長	はるはら しんじ 春原 伸二
常務執行役員 兼 大阪神戸営業総局長	執行役員 兼 大阪神戸営業総局長	さかい ひろのぶ 酒井 広信
常務執行役員 兼 経理部長	執行役員 兼 経理部長	しのはら ひでのり 篠原 秀典
執行役員 兼 勤労部長	勤労部長	たなべ やすひさ 田辺 恭久
執行役員 兼 総務部長	総務部長	あおと まさゆき 青戸 雅之

4. 役付執行役員退任

平成22年3月28日付をもって、次のとおり退任します。

現	氏名
常務執行役員	やすかわ つとむ 安川 勤

※平成22年3月29日付、株式会社シーエスエス顧問、6月3日付、同社取締役会長に就任予定。

取締役および監査役（平成22年4月1日付）

取締役会長（代表取締役）	横山進一
取締役社長囑代表執行役員（代表取締役）	佐藤義雄
専務取締役囑専務執行役員（代表取締役）	徳物文雄
専務取締役囑専務執行役員（代表取締役）	加藤育徳
専務取締役囑専務執行役員（代表取締役）	高松則雄
常務取締役囑常務執行役員	浦田治男
常務取締役囑常務執行役員	谷本道久
常務取締役囑常務執行役員	橋本雅博
常務取締役囑常務執行役員	阿比野裕
常務取締役囑常務執行役員	須崎晃一
常務取締役囑常務執行役員	野呂幸雄
常務取締役囑常務執行役員	本城正哉
取締役（社外取締役）	藤洋作
取締役（社外取締役）	蒲野宏之
取締役（社外取締役）	藤沼亜起
常任監査役	花岡浩二
常任監査役	三勢光俊
監査役（社外監査役）	石井威望
監査役（社外監査役）	本林徹
監査役（社外監査役）	大日向雅美

執行役員（平成22年4月1日付）

常務執行役員	小田龍彦
常務執行役員	堤和彦
常務執行役員	山口博
常務執行役員	春原伸二
常務執行役員	酒井広信
常務執行役員	篠原秀典
執行役員	下村弘之
執行役員	藤井裕嗣
執行役員	古河久人
執行役員	乾真人
執行役員	荒木登志松
執行役員	大下亮
執行役員	田辺恭久
執行役員	青戸雅之

【執行役員担当一覧（平成22年3月29日付）】

	担 当
専務執行役員 徳物文雄	内部監査企画部、内部監査部
専務執行役員 加藤育徳	<u>年金事業部、法人総括部、（東京本社）総合法人第1本部</u>
専務執行役員 高松則雄 （専務執行役員就任は平成22年4月1日付）	国際業務部、不動産部、事業企画部、情報システム部、 <u>公法人部</u>
常務執行役員 須崎晃一	<u>営業企画部、営業総括部、営業人事部、すみれい営業部、大阪すみれい営業部、都心営業総局、大阪神戸営業総局、北海道事業本部</u>
常務執行役員 浦田治男	総務部、リスク管理統括部、コンプライアンス統括部、 お客さま満足推進部
常務執行役員 谷本道久	運用企画部、株式運用部、資金債券運用部、証券システム管理室、 運用事業部
常務執行役員 橋本雅博	調査広報部、企画部、営業品質サポート部
常務執行役員 小田龍彦	契約サービス部、お客さまサービス部、保険金部、契約審査部
常務執行役員 阿比野裕	主計部、経理部、財務部、法人総合サービス部
常務執行役員 堤和彦	（本社）総合法人本部
常務執行役員 山口博	代理店事業部、代理店営業部、金融法人部
常務執行役員 野呂幸雄	教育部、販売技術研修所、商品部、 <u>損保事業部</u>
常務執行役員 本城正哉	勤労部、人事部、運用審査部、 [リスク管理統括部（運用リスク管理室に関わる事項） 副担当]
常務執行役員 春原伸二 （常務執行役員就任は平成22年4月1日付）	<u>（東京本社）総合法人第2本部</u>
常務執行役員 酒井広信 （常務執行役員就任は平成22年4月1日付）	<u>[大阪神戸営業総局 副担当]</u>
常務執行役員 篠原秀典 （常務執行役員就任は平成22年4月1日付）	<u>[営業企画部（新市場戦略室およびメディケア生命保険株式会社に 関わる事項） 副担当]</u>

※ 下線が新規担当

【昇格取締役履歴】

たか まつ のり お
高 松 則 雄

昭和27年 6月 3日生

現 役 職 常務取締役嘱常務執行役員

学 歴

昭和51年 3月 東京大学法学部卒業

職 歴

昭和51年 4月 住友生命保険相互会社入社
昭和62年 8月 同社 ロンドン駐在員事務所副所長
平成 7年 1月 同社 金融関連事業部次長
平成10年 7月 同社 事業企画部長
平成14年 4月 同社 執行役員兼事業企画部長
平成16年 4月 同社 執行役員兼企画部長
平成17年 4月 同社 常務執行役員
平成17年 7月 同社 常務取締役嘱常務執行役員

【新任執行役員履歴】

た なべ やす ひさ
田 辺 恭 久

昭和32年 9月 15日生

現 役 職 勤労部長

学 歴

昭和56年 3月 慶応義塾大学商学部卒業

職 歴

昭和56年 4月	住友生命保険相互会社入社
平成 9年 4月	同社 東京東営業本部第5営業部長
平成11年 4月	同社 東京東営業本部上野営業部長
平成12年 4月	同社 越谷支社長
平成14年 1月	同社 人事部次長
平成16年10月	同社 盛岡支社長
平成20年 3月	同社 新都心支社長
平成21年 3月	同社 勤労部長

【新任執行役員履歴】

あお と まさ ゆき
青 戸 雅 之

昭和33年12月23日生

現 役 職 総務部長

学 歴

昭和56年 3月 慶応義塾大学経済学部卒業

職 歴

昭和56年 4月 住友生命保険相互会社入社
平成 8年 4月 同社 東京北営業本部第2営業部長
平成10年 4月 同社 業務部法人基盤推進課長
平成11年 4月 同社 すみれい営業部長
平成12年 4月 同社 堺支社長
平成14年 1月 同社 営業総括部次長兼純増業績課長
平成15年 4月 同社 千葉支社長
平成17年 4月 同社 東京中央支社長
平成19年10月 同社 お客さま満足推進部長
平成20年10月 同社 総務部長

<人事異動>

1. 支配人人事

(平成22年3月29日付)

新	現	氏名
支配人 兼 内部監査部長	支配人 兼 広島総支社長 兼 中国四国総合法人部長	横山 貴
支配人 兼 (本社) 総合法人本部長	支配人 兼 京都支社長	鈴木 敬治
支配人 兼 (東京本社) 総合法人第2本部 中部法人営業部長	支配人 兼 中部法人営業部長	鳥山 聡
支配人 兼 (東京本社) 総合法人第2本部 中部法人営業部審議役	スミセイ情報システム(株) (支配人待遇)	楠崎 繁成
支配人 兼 広島総支社長	支配人 兼 東東京支社長	川野 隆洋
支配人 兼 福岡総支社長	支配人 兼 福岡総支社長 兼 九州総合法人部長	鮎川 政仁

2. 部長人事

(平成22年3月29日付)

新	現	氏名
営業人事部長	大阪団体支社長	小南 治司
損保事業部長	スミセイ損害保険(株)	松下 敏彦
運用審査部長	運用審査部長 兼 運用審査室長	諸町 典明
年金事業部長	中国人民人壽保険	八木 信之
(本社) 総合法人本部法人営業部長	(本社) 総合法人本部 第1法人営業部長	中村 益久
(東京本社) 総合法人第1本部 第1法人営業部長	東京法人営業部長	長島 章
(東京本社) 総合法人第1本部 第2法人営業部長	(本社) 総合法人本部 第1法人営業部次長	沼本 義彦
都心人材開発部長	埼玉西支社長	鈴木 達也
都心法人営業部長	国際法人営業部長	本岡 幸彦
大阪神戸人材開発部長	京阪支社長	岡崎 昌三

(部長人事続き)

新	現	氏名
大阪神戸法人営業部長	(本社) 総合法人本部 第2法人営業部長	篠原 照明
総務部担当部長 兼 秘書室長	総務部次長 兼 経営総務室長	藤本 宏樹
コンプライアンス統括部担当部長 兼 法務審査室長	コンプライアンス統括部次長 兼 法務審査室長	田中 淳一
勤労部担当部長 兼 営業人事部担当部長	営業人事部担当部長 兼 営業総括部担当部長	岩堀 哲夫
人事部担当部長 兼 営業人事部担当部長 (大阪)	人事部担当部長 (大阪)	原田 明
販売技術研修所担当部長 兼 コンプライアンスオフィサー	販売技術研修所次長	飯塚 光業
内部監査部担当部長 兼 検査役	内部監査部長	河合 英樹
内部監査部担当部長 兼 検査役	内部監査部次長 兼 支社監査室長 兼 検査役	中沢 誠治
契約審査部担当部長 (東京)	スミセイ損害保険(株)	上田 恭久
年金事業部担当部長 (年金数理人)	年金制度コンサルティング部長 (年金数理人)	上原 尚
年金事業部担当部長	年金制度コンサルティング部 担当部長	橋本 廣三
事業企画部担当部長	企画部担当部長 兼 営業企画部担当部長	曾我部 邦彦
情報システム部担当部長 (大阪)	情報システム部担当部長	福島 鉄夫
法人総括部担当部長 兼 年金事業部担当部長	法人総括部担当部長 兼 年金運用事業部担当部長	丸山 高行
法人総括部担当部長 兼 総合型基金室長	神奈川法人営業部長	沼間 永有
(東京本社) 総合法人第2本部 中部法人営業部担当部長	中部法人営業部担当部長	島添 一裕
北海道事業本部担当部長	北海道事業本部 北海道総合法人部長	丹波 尚之
営業総括部審議役	(東京本社) 総合法人第1本部 第1法人営業部長	阿部 均
営業人事部審議役 (大阪)	近畿法人営業部長	白石 民彦
年金事業部審議役	年金運用事業部審議役	日隈 信男
年金事業部審議役	年金制度コンサルティング部審議役	小島 良友
年金事業部審議役	年金運用事業部長	岩坪 政孝

(部長人事続き)

新	現	氏名
(東京本社) 総合法人第2本部 審議役	(東京本社) 総合法人第2本部 第4法人営業部長	鳥井 裕蔵
都心法人営業部審議役	(東京本社) 総合法人第1本部 第2法人営業部長	渡邊 和洋

(平成22年4月1日付)

新	現	氏名
(東京本社) 総合法人第2本部 中部法人営業部審議役	支配人 兼 (東京本社) 総合法人第2本部 中部法人営業部審議役	楠崎 繁成

3. 支社長人事

(平成22年3月29日付)

新	現	氏名
都心営業総局副営業総局長 兼 東京事業部長	東京事業本部長	酒井 真史
都心営業総局副営業総局長 兼 東東京事業部長	営業総括部担当部長 兼 業績戦略室長	北越 浩和
都心営業総局副営業総局長 兼 新都心事業部長	営業人事部次長 兼 営業人事室長	堀江 喜義
都心営業総局副営業総局長 兼 東京北事業部長	山形支社長	中野 祥宏
都心営業総局副営業総局長 兼 東京南事業部長	東京南事業部長	殿納 義雄
大阪神戸営業総局副営業総局長 兼 大阪中央事業部長	大阪中央支社長	米林 裕
大阪神戸営業総局副営業総局長 兼 大阪団体事業部長	南神奈川支社長	杉谷 明夫
大阪神戸営業総局副営業総局長 兼 大阪南事業部長	大阪南支社長	寺田 浩
大阪神戸営業総局副営業総局長 兼 神戸事業部長	神戸支社長	越智 善則
盛岡支社長	群馬支社長	木下 和也
山形支社長	人事部次長 兼 人事室長	藤倉 聡
小山支社長	都心マーケット開発部都心戦略室長	長尾 茂
群馬支社長	町田支社長	川合 一龍
新潟支社長	町田支社厚木営業部長	長沢 由治

(支社長人事続き)

新	現	氏名
千葉支社長	福山支社長	荒木 静夫
埼玉西支社長	新大阪支社長	野村 和正
町田支社長	湘南支社長	大矢 雄二
南神奈川支社長	公法人部次長 兼 全国共済推進室長	小野 雅男
湘南支社長	販売技術研修所販売人材研修室 上席部長代理	山ノ井 清也
浜松支社長	営業企画部CS戦略室長	山内 仁
滋賀支社長	京都支社京都西部営業部長	松山 雅映
京都支社長	営業人事部長	佐々木 秀寿
南大阪支社長	山口支社宇部営業部長	笹山 正雄
新大阪支社長	南大阪支社長	細谷 努
京阪支社長	千葉支社長	中村 俊樹
福山支社長	栃木支社栃木県北営業部長	伊東 伸夫
久留米支社長	和歌山支社育成統括部長	有吉 撰

4. 海外駐在員事務所長人事

(平成22年3月29日付)

新	現	氏名
ロンドン駐在員事務所長	代理店事業部次長 兼 ニュービジネス営業企画室長	米田 健二

5. 次長人事

(平成22年3月29日付)

新	現	氏名
総務部次長・人権担当(大阪)	総務部次長(大阪)	生藤 純一
総務部次長・人権担当(大阪)	大阪南支社総務部長 兼 コンプライアンスオフィサー	奥野 正博
総務部次長 兼 経営総務室長	総務部次長 兼 文書法務室長	丹下 知浩

(次長人事続き)

新	現	氏名
企画部次長 兼 資本戦略室長	企画部次長 兼 企画開発室長	笹川 宗男
人事部次長	浜松支社長	渡辺 晋
人事部次長 兼 人事室長	保険金部次長 兼 支払企画室長	百合 達哉
主計部次長	主計部次長 兼 計理企画室長	中村 吉男
経理部次長 兼 事業費構造改革室長	経理部次長	木崎 善文
販売技術研修所副所長	営業総括部担当部長	網田 欽一
販売技術研修所副所長	東京北支社長	益本 哲彰
内部監査企画部次長 兼 検査役	損保事業部次長 兼 損保企画室長	香川 明弘
内部監査部次長 兼 検査役	財務部次長 (大阪)	湯浅 恭尚
内部監査部次長 兼 支社監査室長 兼 検査役	新潟支社長	杉岡 伸司
代理店営業部次長 兼 代理店業務開発室長	新都心支社長	中川 康
営業総括部次長 兼 業績戦略室長	滋賀支社長	小阪 博司
営業人事部次長 兼 営業人事室長 兼 営業管理室長	営業人事部次長 兼 営業管理室長	吉岡 崇夫
契約サービス部次長	契約サービス部次長 兼 案内サービス改革室長	北野 嘉文
契約審査部次長 兼 保険金部次長	契約審査部次長 兼 大阪医務室長	清水 功基
運用審査部次長 兼 運用審査室長	運用審査部次長 兼 審査企画室長	内山 恵介
財務部次長 兼 融資運用室長	財務部次長 兼 融資業務室長	森川 智彦
年金事業部次長 (福岡)	年金制度コンサルティング部次長(福岡)	大河 一慶
年金事業部次長	年金運用事業部次長	前川 義隆
年金事業部次長	年金運用事業部次長	米川 敏明
年金事業部次長	ジャパン・ペンション・ナビゲーター(株)	森高 寿正

(次長人事続き)

新	現	氏名
年金事業部次長	年金運用事業部次長	櫻井 雅和
年金事業部次長 兼 年金数理室長	主計部次長 兼 数理室長	高橋 佳宏
年金事業部次長 兼 年金コンサルティング室長 (年金数理人)	年金制度コンサルティング部次長 兼 年金コンサルティング室長 (年金数理人)	森田 英敏
事業企画部次長	年金運用事業部担当部長 兼 総合型基金営業室長	高橋 浩司
情報システム部次長	情報システム部次長 (東京)	稲葉 由明
情報システム部次長 兼 システム企画室長	情報システム部次長 兼 システム推進室長	汐満 達
情報システム部次長 兼 システム業務室長	情報システム部次長 兼 システム企画室長	中西 達郎
(本社) 総合法人本部 法人営業部次長	(本社) 総合法人本部 第2法人営業部次長	明比 邦博
(本社) 総合法人本部 法人営業部次長	(本社) 総合法人本部 第2法人営業部次長	中島 嗣
(本社) 総合法人本部 法人営業部次長	(本社) 総合法人本部 第2法人営業部次長	竹村 哲也
(本社) 総合法人本部 法人営業部次長	(本社) 総合法人本部 第1法人営業部次長	手塚 正時
(本社) 総合法人本部 法人営業部次長	(本社) 総合法人本部 第2法人営業部次長	御園生 豊
公法人部次長 兼 全国共済推進室長	(東京本社) 総合法人第1本部 第2法人営業部次長	掛本 裕士
(東京本社) 総合法人第2本部 第3法人営業部次長	(東京本社) 総合法人第2本部 第4法人営業部次長	玉男木 徹
(東京本社) 総合法人第2本部 第3法人営業部次長	(東京本社) 総合法人第2本部 第4法人営業部次長	浅野 大策
(東京本社) 総合法人第2本部 第3法人営業部次長	(東京本社) 総合法人第2本部 第4法人営業部次長	西 寛治
(東京本社) 総合法人第2本部 第3法人営業部次長	代理店営業部次長	立石 知和
(東京本社) 総合法人第2本部 中部法人営業部次長	中部法人営業部次長	若津 和清
金融法人部次長	小山支社長	小松 史彦
都心営業総局次長 兼 都心サポートセンター長 兼 コンプライアンスオフィサー	東京事業部コンプライアンスオフィサー	玉熊 英明
大阪神戸法人営業部次長	近畿法人営業部次長	沢田 憲夫