

平成25年4月11日

住友生命保険相互会社

組織改正・人事異動

住友生命保険相互会社（社長 佐藤 義雄）は、次のとおり組織改正・人事異動を行います。

<目次>

○組織改正.....	1 頁
○人事異動.....	4 頁

<組織改正>

平成25年5月1日付をもって、次のとおり組織を改正します。

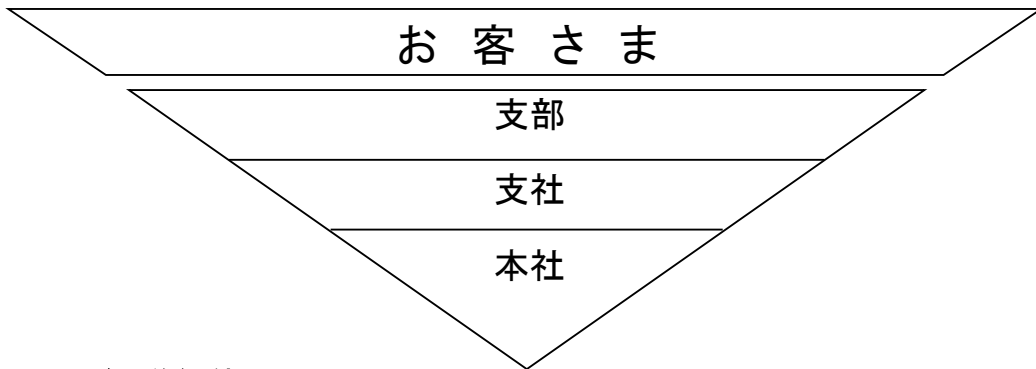
・資産運用部門の再編

「フロント・オフィスに対する牽制機能の強化」「事務リスク管理態勢の強化」「会計・法規制等の改正への対応力の強化」を図る観点から、資産運用のバック・オフィス業務について運用管理部に集約します。

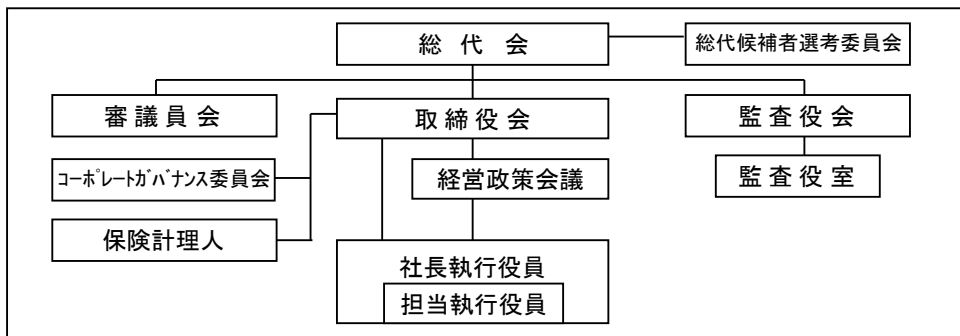
あわせて、運用事業部から登録金融機関業務を運用管理部に移管し、運用事業部を特別勘定資産に関する機能を担う部として「特別勘定運用部」に改組します。



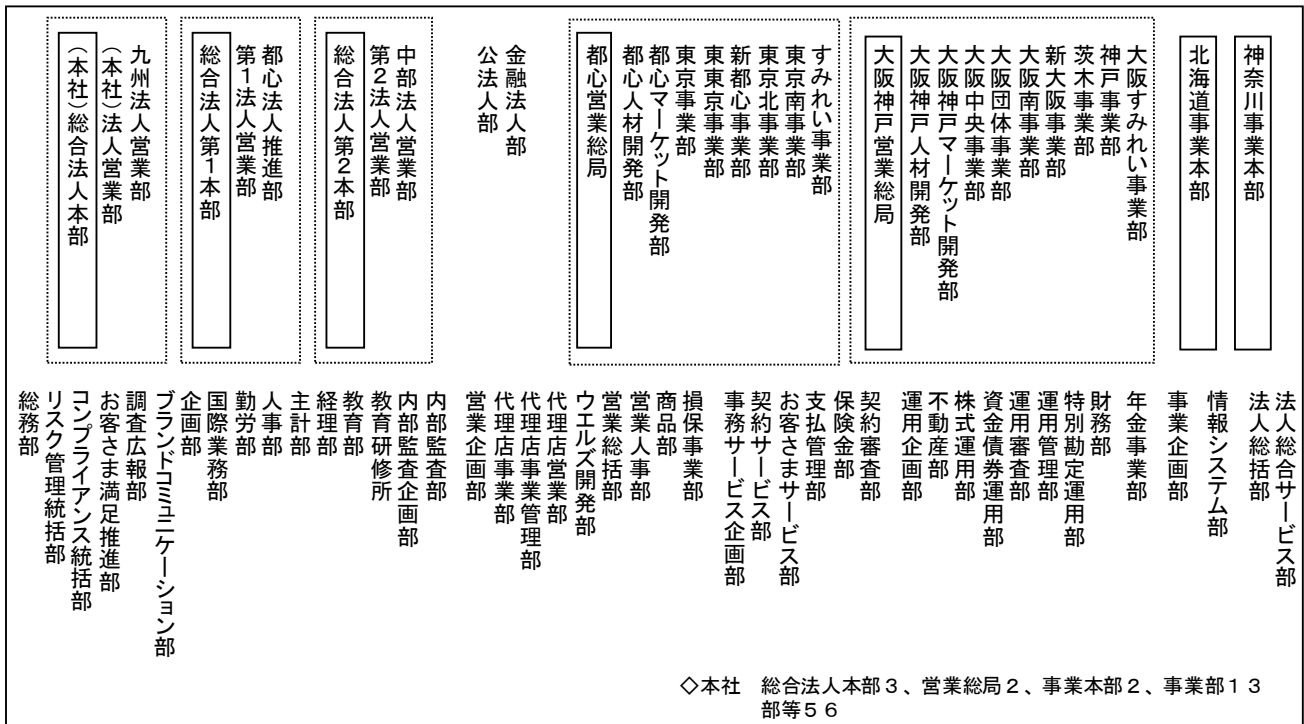
◆組織図(平成25年5月1日付)



●経営組織



●本社



●支社・海外駐在員事務所

- ◇支社72
- ◇海外駐在員事務所4 (ニューヨーク、ロンドン、ハノイ、北京)

【執行役員担当一覧（平成25年5月1日付）】

	担 当
専務執行役員 須 崎 晃 一	法人総括部、公法人部、総合法人第1本部
専務執行役員 浦 田 治 男	総務部、リスク管理統括部、コンプライアンス統括部、お客さま満足推進部
専務執行役員 橋 本 雅 博	ブランドコミュニケーション部、企画部、勤労部、人事部、主計部、経理部
常務執行役員 山 口 博	内部監査企画部、内部監査部
常務執行役員 野 呂 幸 雄	教育部、教育研修所、商品部、損保事業部、財務部
常務執行役員 本 城 正 哉	国際業務部、運用企画部、不動産部、株式運用部、資金債券運用部、特別勘定運用部、事業企画部
常務執行役員 篠 原 秀 典	代理店事業部、代理店事業管理部、代理店営業部、情報システム部、金融法人部
常務執行役員 下 村 弘 之	営業企画部、ウェルズ開発部、営業総括部、営業人事部、都心営業総局、大阪神戸営業総局、北海道事業本部、神奈川事業本部 [教育部（営業教育室、教育推進室） 副担当]
常務執行役員 乾 真 人	事務サービス企画部、契約サービス部、お客さまサービス部、支払管理部、保険金部、契約審査部、法人総合サービス部
常務執行役員 大 下 亮	（本社）総合法人本部
常務執行役員 古 河 久 人	調査広報部、運用審査部、運用管理部
常務執行役員 田 辺 恭 久	年金事業部、総合法人第2本部

※下線が変更箇所

<人事異動>

1. 部長人事

(平成25年5月1日付)

新	現	氏名
特別勘定運用部長	運用事業部長	角海 知也
特別勘定運用部担当部長	運用事業部担当部長	櫻井 雅和

2. 次長人事

(平成25年5月1日付)

新	現	氏名
特別勘定運用部次長 兼 特別勘定運用室長	運用事業部次長 兼 特別勘定運用室長	村田 正行

以上