

2022年2月15日

住友生命保険相互会社

## 組織改正・役員人事

住友生命保険相互会社（取締役 代表執行役社長 高田 幸徳）は、次のとおり組織改正・役員人事を行います。

### <目次>

○組織改正	1 頁
○役員人事	3 頁
○役員履歴	10 頁

## <組織改正>

2022年4月1日付で、次のとおり組織を改正します。

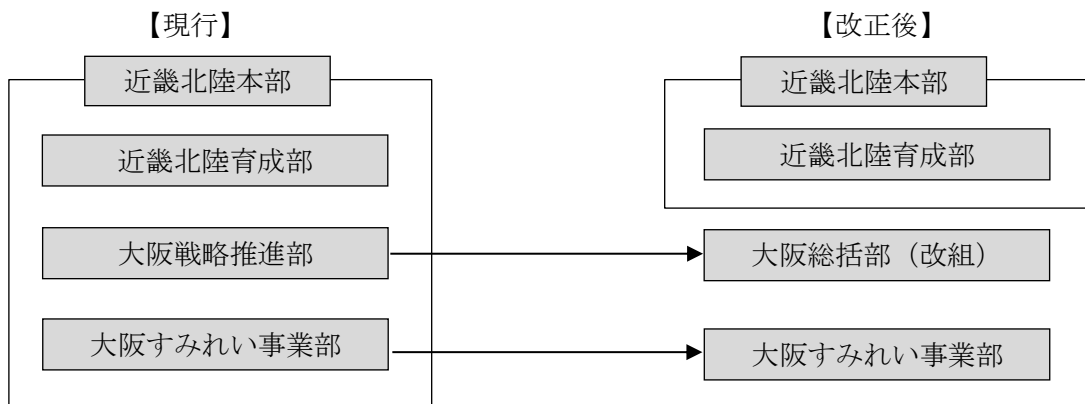
### 1. 大阪総括部の新設

#### a. 趣旨

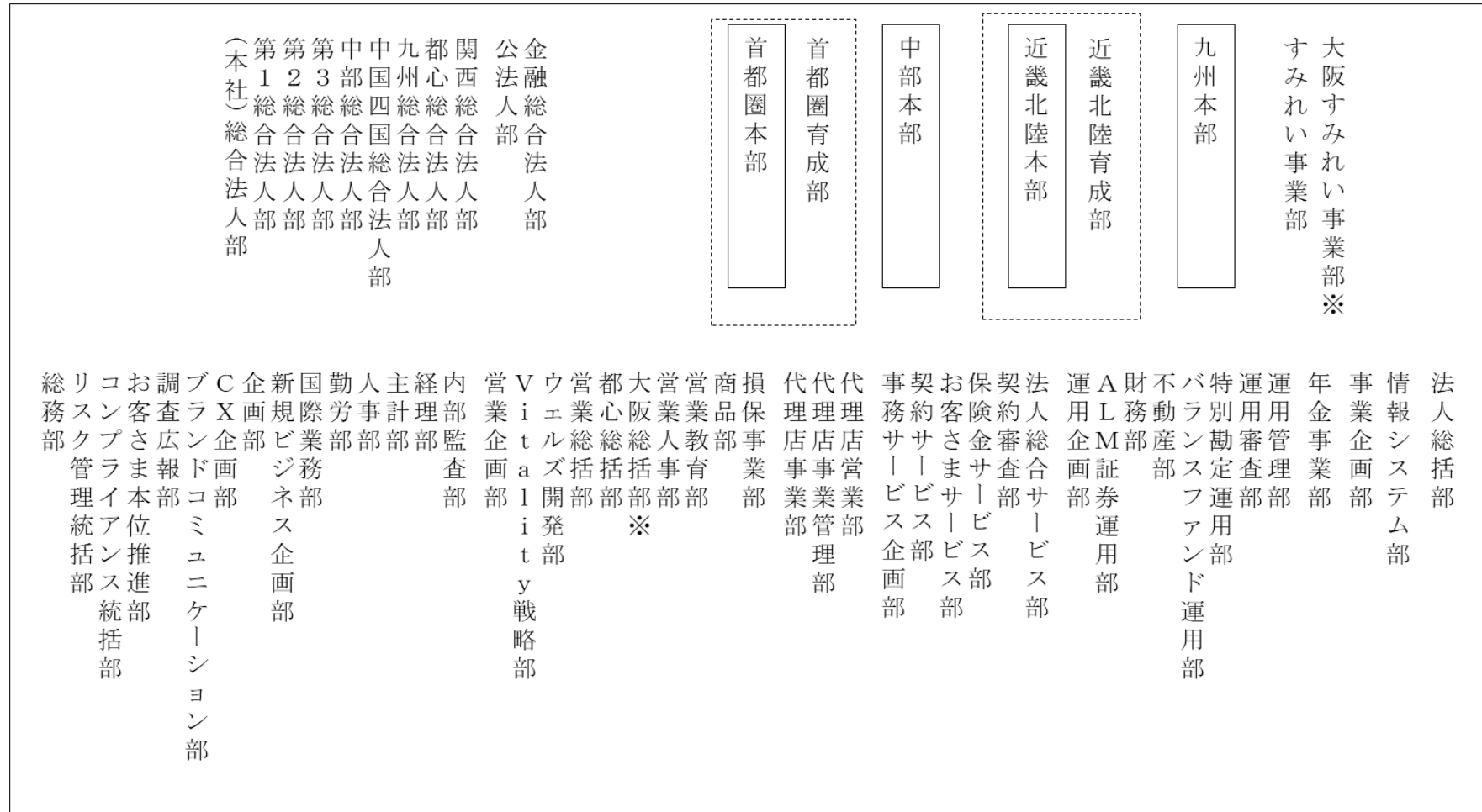
大阪市内のマーケット特性に応じた更なる体制強化を図るため、「近畿北陸本部」から「大阪戦略推進部」を分離し、「大阪総括部」とします。

あわせて、「大阪すみれい事業部」についても、「近畿北陸本部」から分離します。

#### b. 内容



改正後の本社組織は以下のとおりとなります。(組織改正の該当部には※を付記)



本部4、事業部2、部59  
支社90、海外駐在員事務所3 (ニューヨーク、ハノイ、北京)

## <役員人事>

### 1. 役付執行役の選定、執行役の選任

(2022年4月1日付)

新	現	氏名
執行役専務	執行役常務	えいもり たけし 栄森 剛志
執行役常務	常務執行役員	ふじ ひでお 藤 秀壮
執行役常務	常務執行役員	かやま まこと 香山 真

### 2. 役付執行役および執行役の退任

(2022年3月31日付)

新	現	氏名
退任 (4月1日付 常任顧問に就任)	執行役専務	きたごし ひろかず 北越 浩和

※4月1日付スミセイ情報システム(株)顧問に就任予定。

### 3. 役付執行役員を選定、執行役員を選任、執行役員分掌

(2022年4月1日付)

新	現	氏名
常務執行役員 兼 中部本部長	常務執行役員 兼 中部総合法人部長 兼 中部本部長	かわい いちりゅう 川合 一龍
常務執行役員	上席執行役員 兼 首都圏本部長	なかの よしひろ 中野 祥宏
常務執行役員	上席執行役員 兼 第1総合法人部長	さだなが さとし 貞永 智
上席執行役員 兼 CX企画部長	上席執行役員 兼 事務サービス企画部長	なかにし たつろう 中西 達郎
上席執行役員 シメトラ	執行役員 シメトラ	ささがわ むねお 笹川 宗男
上席執行役員 兼 近畿北陸本部長	執行役員 兼 岡山支社長	まつやま まさてる 松山 雅映
上席執行役員 兼 内部監査部長	執行役員	てらさき けいすけ 寺崎 啓介
上席執行役員	執行役員 兼 企画部長	たかお のぶじ 高尾 延治

新	現	氏名
上席執行役員 兼 中部総合法人部長	執行役員 兼 横浜支社長	よしはら のぶかず 吉原 伸和
上席執行役員 兼 国際業務部長	執行役員 兼 人事部長	かわぐち けんせい 川口 謙誠
執行役員 兼 横浜支社長	執行役員 兼 近畿北陸本部長	ながはし かつすけ 永橋 克介
執行役員 人財共育本部副本部長 <sup>※1</sup>	執行役員 兼 名古屋支社長	やまもと ひろみ 山本 浩実
執行役員 兼 大阪総括部長	大阪戦略推進部長	はやかわ もとひろ 早川 元啓
執行役員 兼 首都圏本部長	岐阜支社長	あんぼ としかず 安保 利和
執行役員 兼 仙台支社長 兼 営業総括部担当部長	仙台支社長 兼 営業総括部担当部長	なかやま たけし 中山 猛
執行役員 兼 運用企画部長	運用企画部長	ふじむら としお 藤村 俊雄
執行役員 人生100年サポート部長 <sup>※2</sup>	ブランドコミュニケーション部担 当部長 兼 営業教育部担当部長 人生100年サポート部長	ちば ゆきこ 千葉 由紀子

※1 2021年4月から社長直轄の「人財共育本部」を立ち上げ、新しい価値を創造できる「人財」づくりに向けた中長期的な戦略の検討を開始しています。今般、「人財共育本部副本部長」を任命し、DEI（ダイバーシティ、エクイティ&インクルージョン）推進を通じて多様な人財の活躍をさらに進めることで、お客さま・社会に新しい価値を提供していきます。

※2 2020年3月に「人生100年サポート協議会」を立ち上げ、「人生100年サポート部長」を任命し、社会的課題である超高齢社会への対応を部門横断的に行ってきました。今般、執行役員に選任し、消費者志向経営やジェロントロジーのさらなる推進を図ることで、「一人ひとりのよりよく生きる＝ウェルビーイング」に貢献していきます。

#### 4. 役付執行役員および執行役員の退任

(2022年3月31日付)

新	現	氏名
退任 (4月1日付 常勤顧問に就任)	常務執行役員	こばやし やすお 小林 泰雄

※4月1日付大阪西運送（株）代表取締役社長に就任予定。

【取締役・執行役・執行役員一覧（2022年4月1日付）】

**取締役**

取締役会長 代表執行役	橋	もと	まさ	ひろ
取締役 代表執行役社長	たか	だ	ゆき	のり
取締役	なが	たき	けん	いち
取締役 代表執行役専務	すみ		ひで	ゆき
取締役 代表執行役専務	くさ	か	かず	ひこ
取締役（社外取締役）	やま	した		とおる
取締役（社外取締役）	かま		かず	あき
取締役（社外取締役）	もり		きみ	たか
取締役（社外取締役）	かた	やま	と	しこ
取締役（社外取締役）	やま	もと	けん	ぞう

**執行役**

執行役専務	えい	もり	たけ	し
執行役常務	まつ	もと		い
執行役常務	ゆ	り	たつ	や
執行役常務	いわ	い	とよ	き
執行役常務	ほり	え	き	よし
執行役常務	まつ	もと		ま
執行役常務	しお	みつ		と
執行役常務	ふじ		ひで	お
執行役常務	か	やま		ま

## 執行役員

常務執行役員	ひら	い	かつ	のり
	平	井	克	典
常務執行役員	お	やま	ひで	き
	小	山	英	樹
常務執行役員	こ	まつ	ふみ	ひこ
	小	松	史	彦
常務執行役員	かわ	い	いち	りゅう
	川	合	一	龍
常務執行役員	なか	の	よし	ひろ
	中	野	祥	宏
常務執行役員	さだ	なが		さとし
	貞	永		智
上席執行役員	あら	い	かず	ひこ
	荒	井	和	彦
上席執行役員	なか	にし	たつ	ろう
	中	西	達	郎
上席執行役員	ふじ	もと	ふみ	と
	藤	本	史	人
上席執行役員	もう	り	きと	し
	毛	利	聡	志
上席執行役員	はし	もと	あつ	し
	橋	本	篤	史
上席執行役員	ふじ	もと	ひろ	き
	藤	本	宏	樹
上席執行役員	きさ	がわ	むね	お
	笹	川	宗	男
上席執行役員	まつ	やま	まさ	てる
	松	山	雅	映
上席執行役員	てら	きき	けい	すけ
	寺	崎	啓	介
上席執行役員	たか	お	のぶ	じ
	高	尾	延	治
上席執行役員	よし	はら	のぶ	かず
	吉	原	伸	和
上席執行役員	かわ	ぐち	けん	せい
	川	口	謙	誠
執行役員	なが	はし	かつ	すけ
	永	橋	克	介
執行役員	つか	もと	けん	たろう
	塚	本	健	太郎
執行役員	いし	はら	たく	み
	石	原	拓	己
執行役員	き	の	けい	じ
	佐	野	啓	治
執行役員	やま	もと	ひろ	み
	山	本	浩	実
執行役員	はや	かわ	もと	ひろ
	早	川	元	啓
執行役員	あん	ぼ	とし	かず
	安	保	利	和
執行役員	なか	やま		たけし
	中	山		猛
執行役員	ふじ	むら	とし	お
	藤	村	俊	雄
執行役員	ち	ば	ゆ	きこ
	千	葉	由	紀子

【執行役 担当一覧 (2022年4月1日付)】

役職・氏名	新担当	旧担当	現担当 (変更なし)
取締役 代表執行役専務 角 英幸			調査広報部、企画部、主計部、経理部
取締役 代表執行役専務 日下 和彦			事務サービス企画部、契約サービス部、お客さまサービス部、保険金サービス部、契約審査部、法人総合サービス部
執行役専務 栄森 剛志			国際業務部、商品部、財務部、事業企画部
執行役常務 松本 巖			運用企画部、ALM証券運用部、バランスファンド運用部、特別勘定運用部
執行役常務 百合 達哉			総務部、人事部、不動産部
執行役常務 岩井 豊城			代理店事業部、代理店事業管理部、代理店営業部
執行役常務 堀江 喜義	大阪総括部、大阪すみれい事業部		営業企画部、Vitality戦略部、ウェルズ開発部、営業総括部、都心総括部、営業人事部、営業教育部、損保事業部、首都圏本部、近畿北陸本部、すみれい事業部
執行役常務 松本 誠	[内部監査部 副担当]		リスク管理統括部、コンプライアンス統括部、運用審査部、運用管理部
執行役常務 汐満 達			CX企画部、新規ビジネス企画部、情報システム部
執行役常務 藤 秀壮	年金事業部、法人総括部		内部監査部
執行役常務 香山 真			お客さま本位推進部、ブランドコミュニケーション部、勤労部



【執行役員 担当一覧 (2022年4月1日付)】

役職・氏名	新担当	旧担当	現担当 (変更なし)	分掌等
常務執行役員 平井 克典	第1 総合法人部、中 国四国総合法人部、 都心総合法人部	第2 総合法人部、第 3 総合法人部		
常務執行役員 小山 英樹			九州総合法人部、九 州本部	九州本部長
常務執行役員 小松 史彦			公法人部、金融総合 法人部	
常務執行役員 川合 一龍			中部総合法人部、中 部本部	中部本部長
常務執行役員 中野 祥宏	第2 総合法人部、第 3 総合法人部	[首都圏本部 副担 当]		
常務執行役員 貞永 智	(本社) 総法人 部、関西総合法人部			
上席執行役員 荒井 和彦			[国際業務部 副担 当]	
上席執行役員 中西 達郎	[事務サービス企画 部 副担当]			C X企画部長
上席執行役員 藤本 史人				リスク管理統括部 長
上席執行役員 毛利 聡志			[都心総括部、すみ れい事業部 副担 当]	都心総括部長
上席執行役員 橋本 篤史				営業総括部長
上席執行役員 藤本 宏樹			[新規ビジネス企画 部 副担当]	新規ビジネス企画 部長
上席執行役員 笹川 宗男				シメトラ
上席執行役員 松山 雅映	[近畿北陸本部 副 担当]			近畿北陸本部長
上席執行役員 寺崎 啓介		[代理店事業部 副 担当]		内部監査部長
上席執行役員 高尾 延治	[企画部、代理店事 業部 副担当]			

役職・氏名	新担当	旧担当	現担当（変更なし）	分掌等
上席執行役員 吉原 伸和				中部総合法人部長
上席執行役員 川口 謙誠				国際業務部長
執行役員 永橋 克介	[都心総合法人部 (横浜) 副担当]	[近畿北陸本部 副 担当]		横浜支社長
執行役員 塚本健太郎				いずみライフデザ イナーズ(株)
執行役員 石原 拓己			[営業企画部、 Vitality 戦略部、損 保事業部 副担当]	
執行役員 佐野 啓治	[(本社) 総合法人部 (京都) 副担当]			京都支社長
執行役員 山本 浩実	[人事部、営業人事 部 副担当]			人財共育本部副本 部長
執行役員 早川 元啓	[大阪総括部、大阪 すみれい事業部 副担当]			大阪総括部長
執行役員 安保 利和	[首都圏本部 副担 当]			首都圏本部長
執行役員 中山 猛	[法人総括部(仙台) 副担当]			仙台支社長 兼営業総括部担当 部長
執行役員 藤村 俊雄				運用企画部長
執行役員 千葉由紀子	[お客さま本位推進 部、ブランドコミュ ニケーション部 副担当]			人生100年サポ ート部長

## 【執行役履歴】

えいもり たけし 栄森 剛志 (1964年5月26日生)	1987年	3月	神戸大学経営学部卒業
	1987年	4月	住友生命保険相互会社入社
	2011年	5月	山梨支社長
	2013年	7月	人事部長
	2016年	3月	営業企画部長
	2016年	4月	執行役員兼営業企画部長
	2017年	4月	上席執行役員兼営業企画部長
	2017年	7月	執行役常務

## 【新任執行役履歴・選任理由】

ふじ ひでお 藤 秀壮 (1964年5月23日生)	1988年	3月	東北大学法学部卒業
	1988年	4月	住友生命保険相互会社入社
	2007年	1月	すみれい営業部長
	2009年	3月	富山支社長
	2011年	5月	愛知東支社長
	2013年	7月	営業企画部長
	2016年	3月	仙台支社長
	2017年	7月	執行役員兼仙台支社長
	2017年	7月	執行役員兼近畿北陸本部長
	2019年	4月	上席執行役員兼近畿北陸本部長
	2020年	3月	上席執行役員兼内部監査部長
	2020年	4月	常務執行役員兼内部監査部長

四度にわたる支社長職に加え近畿北陸本部長を務めるなど保険販売部門での業務経験が豊富であり、営業職員によるコンサルティングとサービスの一層の向上に向けて精力的に取り組んでまいりました。また営業企画部長として保険販売部門に関する種々の取組みを企画・立案する中心的な役割を果たしてきた実績を有しております。2020年3月からは内部監査部門の担当執行役員として、業務の健全性・適切性を確保することによる効果的な経営目標の実現に向けて取り組んでまいりました。

豊富な知識および経験ならびに高い見識をもとに、内部監査部門の担当執行役として、引き続き内部統制の向上等を強力に推進するとともに、年金部門、法人企業部門の担当執行役として、当社の保険販売において重要なマーケットである法人企業との関係強化等を図ることができると判断し、執行役に選任するものです。

かやま まこと 香山 真 (1964年3月27日生)	1988年 3月	東京大学医学部卒業
	1988年 4月	住友生命保険相互会社入社
	2009年 3月	すみれい営業部長
	2011年 7月	人事部次長兼人事室長
	2014年 3月	経理部長
	2016年 3月	人事部長
	2019年 4月	執行役員兼総務部長
	2021年 4月	常務執行役員

経理部門、人事・勤労部門、総務部門等において豊富な業務経験を有しております。中でも人事・勤労部門のキャリアは長く、拠点・支社・本社のビジネスプロセス改革、職員の働きがいと生産性を高める働き方変革やダイバーシティの推進等に制度と運用の両面から取り組んでまいりました。2020年3月以降はお客さま本位推進部門の副担当執行役員として、また、2021年4月以降は同部門に加え、ブランドコミュニケーション部門、勤労部門の担当執行役員として、担当する各部門の諸課題に精力的に取り組んでおります。

豊富な知識および経験ならびに高い見識をもとに、お客さま本位の業務運営を引き続き強力で推進するとともに、当社のブランド戦略やWPI (Work Performance Innovation) を一段と進化させること等を通じ、お客さま、社会、職員の、一人ひとりの「よりよく生きる=Well-being」に貢献する会社の実現を図ることができると判断し、執行役に選任するものです。

#### 【執行役員履歴】

なかの よしひろ 中野 祥宏 (1964年12月10日生)	1987年 3月	明治大学商学部卒業
	1987年 4月	住友生命保険相互会社入社
	2004年 4月	湘南支社長
	2007年 7月	山形支社長
	2010年 3月	都心営業総局副営業総局長兼東京北事業部長
	2012年 3月	都心人材開発部長
	2013年 4月	横浜支社長
	2016年 3月	岐阜支社長
	2018年 4月	執行役員兼岐阜支社長
	2019年 4月	執行役員兼首都圏本部副本部長
	2020年 3月	執行役員兼首都圏本部長
	2020年 4月	上席執行役員兼首都圏本部長

<p>さだなが さとし 貞永 智 (1966年1月24日生)</p>	<p>1988年 3月 同志社大学商学部卒業 1988年 4月 住友生命保険相互会社入社 2008年 3月 鳥取支社長 2010年 9月 鹿児島支社長 2013年 4月 札幌支社長 2016年 3月 法人総括部長 2018年 3月 第1総合法人部長 2019年 4月 執行役員兼第1総合法人部長 2021年 4月 上席執行役員兼第1総合法人部長</p>
<p>ささがわ むねお 笹川 宗男 (1964年2月17日生)</p>	<p>1987年 3月 東京大学法学部卒業 1987年 4月 住友生命保険相互会社入社 2012年 3月 滋賀支社長 2014年 3月 国際業務部担当部長 2014年 9月 国際業務部長 2016年 1月 国際業務部長兼国際業務室長 2016年 3月 国際業務部長 2019年 4月 シメトラ 2020年 4月 執行役員 シメトラ</p>
<p>まつやま まさてる 松山 雅映 (1965年8月9日生)</p>	<p>1989年 3月 慶應義塾大学文学部卒業 1989年 4月 住友生命保険相互会社入社 2010年 3月 滋賀支社長 2012年 3月 北九州支社長 2014年 3月 営業総括部次長兼業績戦略室長 2015年 3月 教育部長 2017年 3月 千葉支社長 2020年 3月 岡山支社長 2020年 4月 執行役員兼岡山支社長</p>
<p>てらさき けいすけ 寺崎 啓介 (1966年4月21日生)</p>	<p>1989年 3月 熊本大学法学部卒業 1989年 4月 住友生命保険相互会社入社 2014年 3月 沼津支社長 2016年 3月 経理部長 2019年 4月 事業企画部長 2020年 3月 代理店事業部担当部長 2020年 4月 執行役員</p>

<p>たかお のぶじ 高尾 延治 (1966年7月11日生)</p>	<p>1989年 3月 慶應義塾大学商学部卒業 1989年 4月 住友生命保険相互会社入社 2012年 3月 埼玉西支社長 2014年 3月 メディケア生命保険株式会社 2018年 3月 住友生命保険相互会社 企画部長 2020年 4月 執行役員兼企画部長</p>
<p>よしはら のぶかず 吉原 伸和 (1966年2月16日生)</p>	<p>1988年 3月 駒澤大学経済学部卒業 1988年 4月 住友生命保険相互会社入社 2010年 9月 宮崎支社長 2013年 7月 盛岡支社長 2016年 3月 名古屋支社長 2019年 4月 横浜支社長 2021年 4月 執行役員兼横浜支社長</p>
<p>かわぐち けんせい 川口 謙誠 (1965年10月23日生)</p>	<p>1989年 3月 京都大学法学部卒業 1989年 4月 住友生命保険相互会社入社 2016年 3月 総務部長兼経営総務室長 2017年 3月 総務部長 2019年 4月 人事部長 2021年 4月 執行役員兼人事部長</p>

【新任執行役員履歴】

<p>はやかわ もとひろ 早川 元啓 (1964年1月29日生)</p>	<p>1986年 3月 中央大学法学部卒業 1986年 4月 住友生命保険相互会社入社 2011年 5月 コンプライアンス統括部担当部長兼情報管理室長 2013年 7月 愛知東支社長 2016年 3月 営業人事部長 2018年 3月 京都支社長 2021年 4月 大阪戦略推進部長</p>
<p>あんぼ としかず 安保 利和 (1964年7月18日生)</p>	<p>1988年 3月 明治大学商学部卒業 1988年 4月 住友生命保険相互会社入社 2008年10月 沼津支社長 2011年 5月 松山支社長 2014年 3月 埼玉中央支社長 2017年 3月 損保事業部長 2019年 4月 岐阜支社長</p>
<p>なかやま たけし 中山 猛 (1967年7月18日生)</p>	<p>1990年 3月 中央大学商学部卒業 1990年 4月 住友生命保険相互会社入社 2013年 7月 山形支社長 2016年 3月 千葉支社長 2017年 3月 埼玉中央支社長 2020年 3月 仙台支社長兼営業総括部担当部長</p>
<p>ふじむら としお 藤村 俊雄 (1967年12月23日生)</p>	<p>1990年 3月 東京大学工学部卒業 1990年 4月 住友生命保険相互会社入社 2018年 7月 運用企画部長</p>
<p>ちば ゆきこ 千葉 由紀子 (1962年11月8日生)</p>	<p>1984年 3月 岩手県立盛岡短期大学卒業 1992年 7月 住友生命保険相互会社入社 2017年 3月 お客さま満足推進部長 2017年 7月 お客さま本位推進部長 2020年 3月 営業教育部担当部長 人生100年サポート部長 2021年 4月 ブランドコミュニケーション部担当部長 兼営業教育部担当部長 人生100年サポート部長</p>

以 上