

2023年2月13日
住友生命保険相互会社

組織改正・役員人事

住友生命保険相互会社（取締役 代表執行役社長 高田 幸徳）は、次のとおり組織改正・役員人事を行います。

<目次>

| | |
|-------|------|
| ○組織改正 | 1 頁 |
| ○役員人事 | 3 頁 |
| ○役員履歴 | 11 頁 |

<組織改正>

2023年4月1日付で、次のとおり組織を改正します。

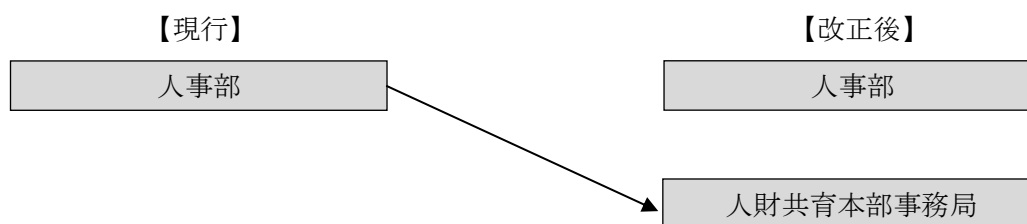
1. 人財共育本部事務局の組織化

a. 趣旨

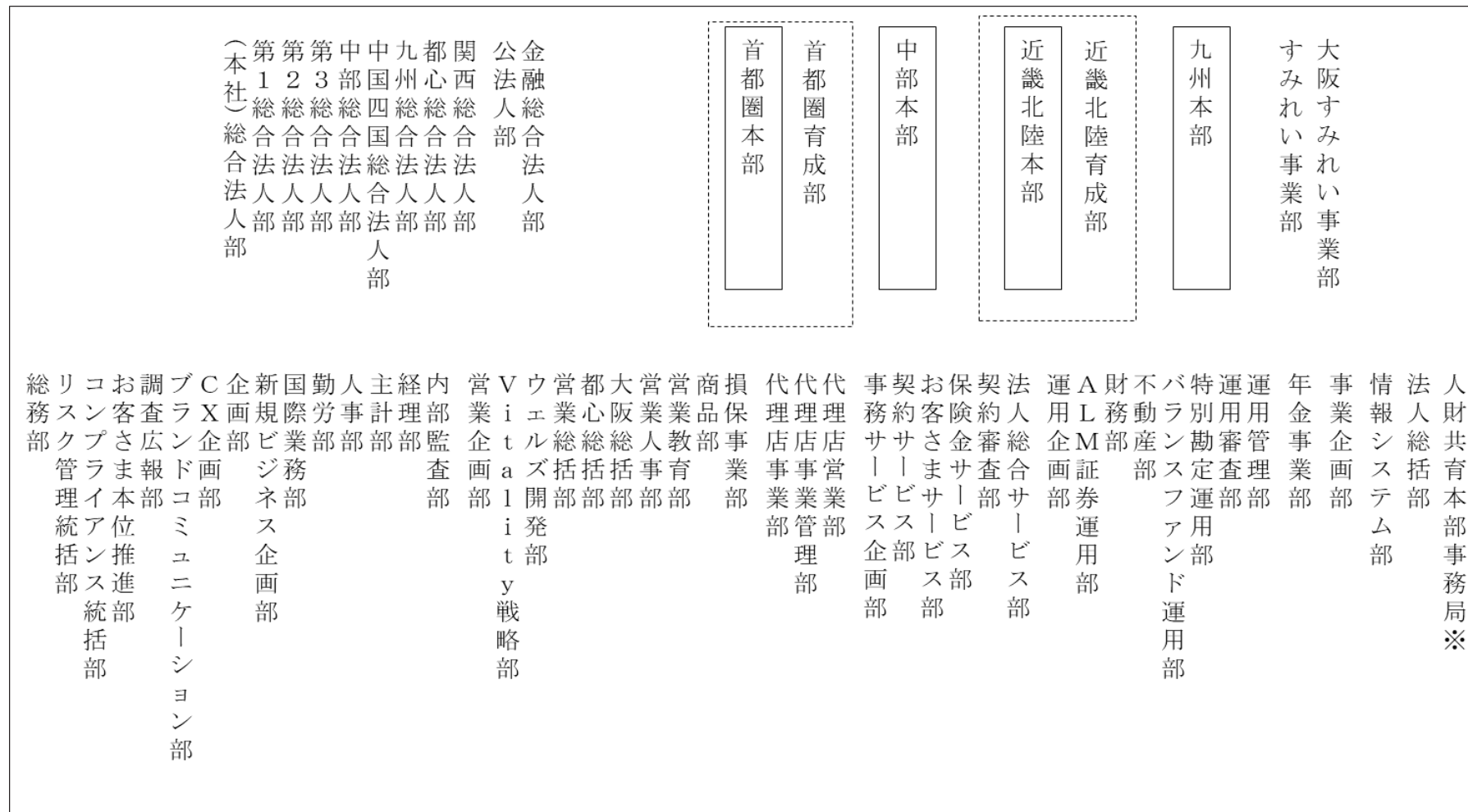
当社では、2021年4月に、社長を本部長とする「人財共育本部」を立ち上げ、人事部内に事務局を置いて、ウェルビーイングの社内浸透をはじめとする事業戦略と人財戦略の一体化に向け、人事面における各種施策を検討・実行してきました。

今後、継続的な各種施策のレベルアップはもとより、企業文化の醸成や人財共育の理念をより一層定着させていく観点から、「人財共育本部事務局」を独立した組織として設置します。

b. 内容



改正後の本社組織は以下のとおりとなります。(組織改正の該当部には※を付記)



本部4、事業部2、部60
 支社90、海外駐在員事務所3 (ニューヨーク、ハノイ、北京)

<役員人事>

1. 代表執行役、役付執行役の選定および執行役の選任

(2023年4月1日付)

| 新 | 現 | 氏名 |
|---------|----------------------------------|-------------------|
| 代表執行役専務 | 執行役専務 | えいもり たけし 栄森 剛志 |
| 執行役専務 | 執行役常務 | まつもと いわお 松本 巖 |
| 執行役専務 | 執行役常務 | ゆり たつや 百合 達哉 |
| 執行役常務 | 上席執行役員 グループ・サステナビリティ オフィサー | たかお のぶじ 高尾 延治 |

2. 執行役の分掌等

(2023年4月1日付)

| 新 | 現 | 氏名 |
|---------------------------------------|-------------|-----------------|
| 取締役 代表執行役専務 グループ・サステナビリティ オフィサー | 取締役 代表執行役専務 | すみ ひでゆき 角 英幸 |

3. 代表執行役、役付執行役および執行役の退任

(2023年3月31日付)

| 新 | 現 | 氏名 |
|-----|-------------|-------------------|
| 取締役 | 取締役 代表執行役専務 | くさか かずひこ 日下 和彦 |

4. 役付執行役員の選定、執行役員の選任および執行役員分掌等

(2023年4月1日付)

| 新 | 現 | 氏名 |
|--------------------|-----------------------|--------------------|
| 常務執行役員 兼 都心総括部長 | 上席執行役員 兼 都心総括部長 | もうり さとし 毛利 聡志 |
| 常務執行役員 | 上席執行役員 兼 営業総括部長 | はしもと あつし 橋本 篤史 |
| 常務執行役員 兼 内部監査部長 | 上席執行役員 兼 内部監査部長 | てらさき けいすけ 寺崎 啓介 |
| 常務執行役員 兼 国際業務部長 | 上席執行役員 兼 国際業務部長 | かわぐち けんせい 川口 謙誠 |
| 上席執行役員 | 上席執行役員 兼 リスク管理統括部長 | ふじもと ふみと 藤本 史人 |

| 新 | 現 | 氏名 |
|--------------------------------|--------------------------------|----------------------|
| 上席執行役員 | 上席執行役員 シメトラ | ささがわ むねお 笹川 宗男 |
| 上席執行役員 兼 横浜支社長 | 執行役員 兼 横浜支社長 | ながはし かつすけ 永橋 克介 |
| 上席執行役員 いずみライフデザイナーズ(株) | 執行役員 いずみライフデザイナーズ(株) | つかもと けんたろう 塚本 健太郎 |
| 上席執行役員 | 執行役員 | いしはら たくみ 石原 拓己 |
| 上席執行役員 兼 京都支社長 | 執行役員 兼 京都支社長 | さの けいじ 佐野 啓治 |
| 上席執行役員 人財共育本部副本部長 | 執行役員 人財共育本部副本部長 | やまもと ひろみ 山本 浩実 |
| 上席執行役員 | 執行役員 兼 運用企画部長 | ふじむら としお 藤村 俊雄 |
| 執行役員 兼 営業総括部長 | 執行役員 兼 仙台支社長 兼 営業総括部担当部長 | なかやま たけし 中山 猛 |
| 執行役員 兼 金融総合法人部長 | 金融総合法人部長 | かざま よしろう 風間 義朗 |
| 執行役員 兼 事務サービス企画部長 | 商品部長 | たけなか こういち 竹中 幸一 |
| 執行役員 兼 札幌支社長 兼 営業総括部担当部長 | 札幌支社長 兼 営業総括部担当部長 | ながさわ よしはる 長沢 由治 |
| 執行役員 兼 企画部長 | 企画部長 | ほり たつお 堀 竜雄 |
| 執行役員 メディケア生命保険(株) | メディケア生命保険(株) | のむら よういち 野村 洋一 |

5. エグゼクティブ・フェロー^{※1}の選任および分掌等

(2023年4月1日付)

| 新 | 現 | 氏名 |
|------------------------------|-------------|-------------------|
| エグゼクティブ・フェロー 兼 人財共育本部事務局長 | 人事部担当部長 | やまだ てつゆき 山田 哲之 |
| エグゼクティブ・フェロー デジタル共創オフィサー | 情報システム部担当部長 | きし かずよし 岸 和良 |

※1 エグゼクティブ・フェロー制度の詳細は2023年2月13日付リリース「エグゼクティブ・フェロー制度の導入について」をご参照ください。

なお、東京本社移転期間中につき、誠に勝手ながら、祝花等につきましてはご祝意に感謝しつつも謹んで辞退させていただきます。何卒ご理解賜りますようお願い申し上げます。

【取締役、執行役、執行役員、エグゼクティブ・フェロー 一覧 (2023年4月1日付)】

取締役

| | | | | |
|-------------|----|----|----|-----|
| 取締役会長 代表執行役 | 橋 | もと | まさ | ひろ |
| 取締役 代表執行役社長 | 高 | だ | ゆき | のり |
| 取締役 | なが | たき | けん | いち |
| 取締役 代表執行役専務 | すみ | | ひで | ゆき |
| 取締役 | くさ | か | かず | ひこ |
| 取締役 (社外取締役) | やま | した | | とおる |
| 取締役 (社外取締役) | かま | | かず | あき |
| 取締役 (社外取締役) | もり | | きみ | たか |
| 取締役 (社外取締役) | かた | やま | と | しこ |
| 取締役 (社外取締役) | やま | もと | けん | ぞう |
| 取締役 (社外取締役) | しら | かわ | とう | こ |

執行役

| | | | | |
|---------|----|----|----|----|
| 代表執行役専務 | 栄 | もり | たけ | し |
| 執行役専務 | まつ | もと | | い |
| 執行役専務 | ゆ | り | たつ | や |
| 執行役常務 | いわ | い | とよ | き |
| 執行役常務 | ほり | え | き | よし |
| 執行役常務 | まつ | もと | | ま |
| 執行役常務 | しお | みつ | | と |
| 執行役常務 | ふじ | | ひで | お |
| 執行役常務 | か | やま | | ま |
| 執行役常務 | たか | お | のぶ | じ |

執行役員

| | | | | |
|--------|---|---|---|----|
| 常務執行役員 | 平 | 井 | 克 | のり |
| 常務執行役員 | 小 | 山 | 英 | 樹 |
| 常務執行役員 | 小 | 松 | 史 | 彦 |
| 常務執行役員 | 川 | 合 | 一 | 龍 |
| 常務執行役員 | 中 | 野 | 祥 | 宏 |
| 常務執行役員 | 貞 | 永 | | 智 |
| 常務執行役員 | 毛 | 利 | 聡 | 志 |
| 常務執行役員 | 橋 | 本 | 篤 | 史 |
| 常務執行役員 | 寺 | 崎 | 啓 | 介 |
| 常務執行役員 | 川 | 口 | 謙 | 誠 |
| 上席執行役員 | 荒 | 井 | 和 | 彦 |
| 上席執行役員 | 中 | 西 | 達 | 郎 |
| 上席執行役員 | 藤 | 本 | 史 | 人 |
| 上席執行役員 | 藤 | 本 | 宏 | 樹 |
| 上席執行役員 | 笹 | 川 | 宗 | 男 |
| 上席執行役員 | 松 | 山 | 雅 | 映 |
| 上席執行役員 | 吉 | 原 | 伸 | 和 |
| 上席執行役員 | 永 | 橋 | 克 | 介 |
| 上席執行役員 | 塚 | 本 | 健 | 太郎 |
| 上席執行役員 | 石 | 原 | 拓 | 己 |
| 上席執行役員 | 佐 | 野 | 啓 | 治 |
| 上席執行役員 | 山 | 本 | 浩 | 実 |
| 上席執行役員 | 藤 | 村 | 俊 | 雄 |
| 執行役員 | 早 | 川 | 元 | 啓 |
| 執行役員 | 安 | 保 | 利 | 和 |
| 執行役員 | 中 | 山 | | 猛 |
| 執行役員 | 千 | 葉 | 由 | 紀子 |
| 執行役員 | 風 | 間 | 義 | 朗 |
| 執行役員 | 竹 | 中 | 幸 | 一 |
| 執行役員 | 長 | 沢 | 由 | 治 |
| 執行役員 | 堀 | | 竜 | 雄 |
| 執行役員 | 野 | 村 | 洋 | 一 |

エグゼクティブ・フェロー

| | | | | |
|--------------|---|---|---|---|
| エグゼクティブ・フェロー | 山 | 田 | 哲 | 之 |
| エグゼクティブ・フェロー | 岸 | | 和 | 良 |

【執行役 担当一覧 (2023年4月1日付)】

| 役職・氏名 | 新担当 | 旧担当 | 現担当 (変更なし) | 分掌等 |
|---------------------|------------------------------------------------------|---------------------------|---------------------------------------------------------------------|----------------------|
| 取締役 代表執行役専務 角 英幸 | ブランドコミュニケーション部 | 調査広報部 | 企画部、主計部、経理部 | グループ・サステナビリティオフィサー※2 |
| 代表執行役専務 栄森 剛志 | 事務サービス企画部、契約サービス部、お客さまサービス部、保険金サービス部、契約審査部、法人総合サービス部 | 国際業務部、商品部、財務部、事業企画部 | | |
| 執行役専務 松本 巖 | | | 運用企画部、ALM証券運用部、バランスファンド運用部、特別勘定運用部 | |
| 執行役専務 百合 達哉 | | 人事部、不動産部 | 総務部 | |
| 執行役常務 岩井 豊城 | | | 代理店事業部、代理店事業管理部、代理店営業部 | |
| 執行役常務 堀江 喜義 | | 都心総括部、営業人事部、営業教育部、すみれい事業部 | 営業企画部、Vitality 戦略部、ウェルズ開発部、営業総括部、大阪総括部、損保事業部、首都圏本部、近畿北陸本部、大阪すみれい事業部 | |
| 執行役常務 松本 誠 | 事業企画部 | [内部監査部 副担当] | リスク管理統括部、コンプライアンス統括部、運用審査部、運用管理部 | |
| 執行役常務 汐満 達 | 財務部、不動産部 | | CX企画部、新規ビジネス企画部、情報システム部 | |
| 執行役常務 藤 秀壮 | 公法人部、都心総合法人部 | 内部監査部 | 年金事業部、法人総括部 | |
| 執行役常務 香山 真 | 人事部、人財共育本部事務局 | お客さま本位推進部、ブランドコミュニケーション部 | 勤労部 | |
| 執行役常務 高尾 延治 | 調査広報部、商品部 | [企画部 副担当] | [代理店事業部 副担当] | |

※2 住友生命グループの横断的なサステナビリティに関する取組みを推進します。

【執行役員 担当一覧（2023年4月1日付）】

| 役職・氏名 | 新担当 | 旧担当 | 現担当（変更なし） | 分掌等 |
|-----------------|-----------------------------------------------|-----------------------------|------------------------|----------------|
| 常務執行役員 平井 克典 | | 都心総合法人部 | 第1 総合法人部、中 国四国総合法人部 | |
| 常務執行役員 小山 英樹 | | | 九州総合法人部、九 州本部 | 九州本部長 |
| 常務執行役員 小松 史彦 | | 公法人部 | 金融総合法人部 | |
| 常務執行役員 川合 一龍 | | | 中部総合法人部、中 部本部 | 中部本部長 |
| 常務執行役員 中野 祥宏 | | | 第2 総合法人部、第 3 総合法人部 | |
| 常務執行役員 貞永 智 | | | （本社）総合法人 部、関西総合法人部 | |
| 常務執行役員 毛利 聡志 | 都心総括部、すみれ い事業部 | [都心総括部、すみ れい事業部 副担 当] | | 都心総括部長 |
| 常務執行役員 橋本 篤史 | お客さま本位推進 部、営業人事部、営 業教育部、[営業総 括部 副担当] | | | |
| 常務執行役員 寺崎 啓介 | 内部監査部 | | | 内部監査部長 |
| 常務執行役員 川口 謙誠 | 国際業務部 | | | 国際業務部長 |
| 上席執行役員 荒井 和彦 | | | [国際業務部 副担 当] | |
| 上席執行役員 中西 達郎 | [CX企画部 副担 当] | [事務サービス企画 部 副担当] | | CX企画部長 |
| 上席執行役員 藤本 史人 | [リスク管理統括部 副担当] | | | |
| 上席執行役員 藤本 宏樹 | | | [新規ビジネス企画 部 副担当] | 新規ビジネス企画 部長 |
| 上席執行役員 笹川 宗男 | [国際業務部 副担 当] | | | |
| 上席執行役員 松山 雅映 | | | [近畿北陸本部 副 担当] | 近畿北陸本部長 |
| 上席執行役員 吉原 伸和 | | | | 中部総合法人部長 |

| 役職・氏名 | 新担当 | 旧担当 | 現担当（変更なし） | 分掌等 |
|-----------------|------------------------------------------------|---------------------|-------------------------------------------|--------------------------------|
| 上席執行役員 永橋 克介 | | | [都心総合法人部 (横浜) 副担当] | 横浜支社長 |
| 上席執行役員 塚本健太郎 | | | | いずみライフデザ イナーズ(株) |
| 上席執行役員 石原 拓己 | | | [営業企画部、 Vitality 戦略部、損 保事業部 副担当] | |
| 上席執行役員 佐野 啓治 | | | [(本社) 総合法人部 (京都) 副担当] | 京都支社長 |
| 上席執行役員 山本 浩実 | | | [人事部、営業人事 部 副担当] | 人財共育本部副本 部長※ ³ |
| 上席執行役員 藤村 俊雄 | [ALM証券運用 部、バランスファン ド運用部、特別勘定 運用部 副担当] | | | |
| 執行役員 早川 元啓 | | | [大阪総括部、大阪 すみれい事業部 副担当] | 大阪総括部長 |
| 執行役員 安保 利和 | | | [首都圏本部 副担 当] | 首都圏本部長 |
| 執行役員 中山 猛 | | [法人総括部 (仙台) 副担当] | | 営業総括部長 |
| 執行役員 千葉由紀子 | | | [お客さま本位推進 部、ブランドコミュ ニケーション部 副担当] | 人生100年サポ ート部長※ ⁴ |
| 執行役員 風間 義朗 | | | | 金融総合法人部長 |
| 執行役員 竹中 幸一 | | | | 事務サービス企画 部長 |
| 執行役員 長沢 由治 | [法人総括部 (札幌) 副担当] | | | 札幌支社長兼営業 総括部担当部長 |
| 執行役員 堀 竜雄 | | | | 企画部長 |
| 執行役員 野村 洋一 | | | | メディケア生命保 険(株) |

※3 DE&I（ダイバーシティ・エクイティ&インクルージョン）推進を通じて多様な人財の活躍をさらに進めることで、お客さま・社会に新しい価値を提供します。

※4 消費者志向経営やジェロントロジーのさらなる推進を図ることで、「一人ひとりのよりよく生きる＝ウェルビーイング」に貢献します。

【エグゼクティブ・フェロー 担当一覧（2023年4月1日付）】

| 役職・氏名 | 新担当 | 旧担当 | 現担当（変更なし） | 分掌等 |
|-------------------------|-------------------|-----|-----------|-----------------|
| エグゼクティブ・フェロー 山田 哲之※5 | | | | 人財共育本部事務 局長 |
| エグゼクティブ・フェロー 岸 和良※6 | [情報システム 部 副担当] | | | デジタル共創オフ イサー |

※5 これまで保険販売、人事、教育部門の経験が長く、人財共育の分野で突出した能力と経験を有しています。この能力を発揮し、経営戦略の要である人財共育を推進します。

※6 デジタル分野において突出した能力を有しており、今後の経営戦略においてより重要性が増してくるデジタル・データの活用を推進します。

【執行役履歴】

| | |
|------------------------------------|--------------------------------------------------------------------------------------------------------------------------------------------------------------|
| えいもり たけし 栄森 剛志 (1964年5月26日生) | 1987年 3月 神戸大学経営学部卒業 1987年 4月 住友生命保険相互会社入社 2016年 4月 執行役員兼営業企画部長 2017年 4月 上席執行役員兼営業企画部長 2017年 7月 執行役常務 2022年 4月 執行役専務 |
| まつもと いわお 松本 巖 (1963年10月11日生) | 1987年 3月 東京大学法学部卒業 1987年 4月 住友生命保険相互会社入社 2016年 4月 執行役員兼運用企画部長 2017年 4月 上席執行役員兼運用企画部長 2018年 7月 執行役常務 |
| ゆり たつや 百合 達哉 (1964年6月18日生) | 1988年 3月 東京大学法学部卒業 1988年 4月 住友生命保険相互会社入社 2017年 4月 執行役員兼内部監査部長 2019年 4月 上席執行役員兼内部監査部長 2019年 7月 常務執行役員兼内部監査部長 2020年 3月 常務執行役員 2020年 4月 執行役常務 |

【新任執行役履歴・選任理由】

| | |
|------------------------------------------------------------------------------------------------------------------------------------------------------------------------------------------------------------------------------------------------------------------------------------------------------------------------------------------------------------------------------------------------------------------------------------------------------------------------------------------------------------|------------------------------------------------------------------------------------------------------------------------------------------------------------------------|
| たかお のぶじ 高尾 延治 (1966年7月11日生) | 1989年 3月 慶應義塾大学商学部卒業 1989年 4月 住友生命保険相互会社入社 2012年 3月 埼玉西支社長 2014年 3月 メディケア生命保険(株) 2018年 3月 企画部長 2020年 4月 執行役員兼企画部長 2022年 4月 上席執行役員 グループ・サステナビリティオフィサー |
| <p> 保険の販売企画部門における業務経験が豊富であり、営業職員による保険販売に関する企画・推進はもとより、損害保険事業の立ち上げや代理店による保険販売の推進、生命保険業界共通の課題解決など、幅広く取り組んでまいりました。支社長、メディケア生命保険社長を歴任の後、4年間に亘り、企画部長として全社経営戦略に関する企画・推進に取り組み、現在は生命保険子会社や保険ショップ等の経営戦略や業務執行等を担当するとともに、住友生命グループ全体のサステナビリティ向上に向け、職務に邁進しております。 </p> <p> 同氏の豊富な知識および経験ならびに高い見識をもとに、調査広報部門の担当執行役として、生命保険協会を通じた業界横断的な課題等への対応を進めるとともに、商品部門の担当兼代理店部門の副担当として、先進の価値を提供する商品・サービスの開発とコンサルティング体制の一層の向上等を図ることができると判断し、執行役に選任するものです。 </p> | |

【執行役員履歴】

| | |
|----------------------------------------------|------------------------------------------------------------------------------------------------------------------------------------------------------------------------------------------------------------------------------------------------------------------------------------------------------------------------------------------------------|
| <p>もうり さとし 毛利 聡志 (1966年4月24日生)</p> | <p>1989年 3月 鹿屋体育大学体育学部卒業 1989年 4月 住友生命保険相互会社入社 2007年10月 熊谷支社長 2008年 3月 熊谷営業支社長 2009年 9月 都心人材開発部次長兼都心人材開発室長 兼都心人材営業センター長 2011年 5月 大阪神戸営業総局副営業総局長兼大阪南事業部長 2012年 3月 大阪神戸人材開発部長 2014年 3月 北千葉支社長 2017年 3月 福岡支社長 2018年 3月 福岡支社長兼営業総括部担当部長 2019年 4月 執行役員 2020年 3月 執行役員兼九州本部長 2021年 4月 上席執行役員兼都心総括部長</p> |
| <p>はしもと あつし 橋本 篤史 (1967年3月3日生)</p> | <p>1989年 3月 甲南大学経営学部卒業 1989年 4月 住友生命保険相互会社入社 2009年 9月 熊谷営業支社長 2012年 3月 大阪神戸営業総局副営業総局長兼大阪団体事業部長 2014年 3月 大阪営業総局副営業総局長兼大阪団体事業部長 2015年 3月 群馬支社長 2017年 7月 仙台支社長 2018年 3月 仙台支社長兼営業総括部担当部長 2019年 4月 執行役員兼仙台支社長兼営業総括部担当部長 2020年 3月 執行役員兼営業総括部長 2021年 4月 上席執行役員兼営業総括部長</p> |
| <p>てらさき けいすけ 寺崎 啓介 (1966年4月21日生)</p> | <p>1989年 3月 熊本大学法学部卒業 1989年 4月 住友生命保険相互会社入社 2014年 3月 沼津支社長 2016年 3月 経理部長 2019年 4月 事業企画部長 2020年 3月 代理店事業部担当部長 2020年 4月 執行役員 2022年 4月 上席執行役員兼内部監査部長</p> |

| | |
|------------------------------------------------|-------------------------------------------------------------------------------------------------------------------------------------------------------------------------------------------------------------------------|
| <p>かわぐち けんせい 川口 謙誠 (1965年10月23日生)</p> | <p>1989年 3月 京都大学法学部卒業 1989年 4月 住友生命保険相互会社入社 2016年 3月 総務部長兼経営総務室長 2017年 3月 総務部長 2019年 4月 人事部長 2021年 4月 執行役員兼人事部長 2022年 4月 上席執行役員兼国際業務部長</p> |
| <p>ながはし かつすけ 永橋 克介 (1966年3月6日生)</p> | <p>1990年 3月 明治大学文学部卒業 1990年 4月 住友生命保険相互会社入社 2011年 5月 沼津支社長 2014年 3月 奈良支社長 2016年 3月 営業総括部次長兼業績戦略室長 2017年 3月 広島支社長 2018年 3月 広島支社長兼営業総括部担当部長 2020年 4月 執行役員兼近畿北陸本部長 2022年 4月 執行役員兼横浜支社長</p> |
| <p>つかもと けんたろう 塚本 健太郎 (1967年1月29日生)</p> | <p>1990年 3月 徳島大学総合科学部卒業 1990年 4月 住友生命保険相互会社入社 2011年 5月 松江支社長 2013年 4月 鹿児島支社長 2016年 3月 横浜支社長 2019年 4月 札幌支社長兼営業総括部担当部長 2020年 4月 執行役員兼札幌支社長兼営業総括部担当部長 2021年 4月 執行役員 いずみライフデザイナーズ (株)</p> |
| <p>いしはら たくみ 石原 拓己 (1966年4月27日生)</p> | <p>1990年 3月 青山学院大学経営学部卒業 1990年 4月 住友生命保険相互会社入社 2009年 9月 千住支社長 2012年 3月 都心営業総局副営業総局長兼東東京事業部長 2015年 3月 熊本支社長 2018年 3月 メディケア生命保険 (株) 2021年 4月 執行役員</p> |

| | |
|----------------------------------------------|----------------------------------------------------------------------------------------------------------------------------------------------------------|
| <p>さの けいじ 佐野 啓治 (1966年12月5日生)</p> | <p>1990年 3月 神戸大学農学部卒業 1990年 4月 住友生命保険相互会社入社 2011年 5月 大分支社長 2014年 3月 三重支社長 2017年 3月 岡山支社長 2020年 3月 営業教育部長 2021年 4月 執行役員兼京都支社長</p> |
| <p>やまもと ひろみ 山本 浩実 (1963年1月5日生)</p> | <p>1985年 3月 大谷女子大学文学部卒業 2001年 5月 住友生命保険相互会社入社 2016年 3月 山梨支社長 2019年 4月 名古屋支社長 2021年 4月 執行役員兼名古屋支社長 2022年 4月 執行役員 人財共育本部副本部長</p> |
| <p>ふじむら としお 藤村 俊雄 (1967年12月23日生)</p> | <p>1990年 3月 東京大学工学部卒業 1990年 4月 住友生命保険相互会社入社 2018年 7月 運用企画部長 2022年 4月 執行役員兼運用企画部長</p> |

【新任執行役員履歴】

| | |
|-----------------------------------------------|-------------------------------------------------------------------------------------------------------------------------------------------------------------------------------------------------------------------------------------------------------------------------------|
| <p>かざま よしろう 風間 義朗 (1966年12月29日生)</p> | <p>1989年 3月 慶應義塾大学法学部卒業 1989年 4月 住友生命保険相互会社入社 2009年 3月 長岡支社長 2012年 3月 教育部次長兼人材教育室長 2016年 3月 山形支社長 2019年 4月 青森支社長 2022年 4月 金融総合法人部長</p> |
| <p>たけなか こういち 竹中 幸一 (1967年12月18日生)</p> | <p>1990年 3月 大阪大学基礎工学部卒業 1990年 4月 住友生命保険相互会社入社 2019年 4月 商品部長</p> |
| <p>ながさわ よしはる 長沢 由治 (1966年8月6日生)</p> | <p>1991年 3月 武蔵大学経済学部卒業 1991年 4月 住友生命保険相互会社入社 2010年 3月 新潟支社長 2012年10月 都心営業総局副営業総局長兼新都心事業部長 2015年 3月 内部監査部次長・内部監査役 2016年 3月 大阪営業総局副営業総局長兼大阪中央事業部長 2017年 3月 大阪中央支社長 2019年 4月 東京中央支社長 2020年 3月 東京中央支社長兼都心総括部担当部長 2021年 4月 札幌支社長兼営業総括部担当部長</p> |
| <p>ほり たつお 堀 竜雄 (1969年4月20日生)</p> | <p>1992年 3月 早稲田大学法学部卒業 1992年 4月 住友生命保険相互会社入社 2014年 3月 大阪営業総局副営業総局長兼茨木事業部長 2016年 3月 営業企画部次長兼営業企画室長 2017年 7月 営業企画部長 2020年 2月 営業企画部長兼営業企画室長 2020年 3月 営業企画部長 2022年 4月 企画部長</p> |
| <p>のむら よういち 野村 洋一 (1969年4月26日生)</p> | <p>1992年 3月 神戸商科大学商経学部卒業 1992年 4月 住友生命保険相互会社入社 2012年 3月 都心営業総局副営業総局長兼東京北事業部長 2015年 3月 大阪営業総局副営業総局長兼大阪団体事業部長 2017年 3月 営業総括部次長兼業績戦略室長 2019年 4月 福岡支社長 2021年 4月 メディケア生命保険(株)</p> |

【新任エグゼクティブ・フェロー履歴】

| | |
|--------------------------------------------|-----------------------------------------------------------------------------------------------------------------------------------------------------------------------------------------------------------------------------------------------------------------------|
| <p>やまだ てつゆき 山田 哲之 (1964年7月9日生)</p> | <p>1988年 3月 神戸大学教育学部卒業 1988年 4月 住友生命保険相互会社入社 2005年 4月 北大阪支社長 2007年 7月 営業人事部営業人事室長 2008年10月 奈良支社長 2010年 9月 栃木支社長 2013年 4月 教育部長 2015年 3月 岡山支社長 2017年 3月 既契約サービス推進部長 2018年 3月 法人総括部長 2020年 3月 内部監査部担当部長 2021年 2月 人事部担当部長</p> |
| <p>きし かずよし 岸 和良 (1967年8月20日生)</p> | <p>1990年 3月 立教大学経済学部卒業 1990年 4月 住友生命保険相互会社入社 2015年 7月 情報システム部担当部長兼代理店事業部担当部長 2021年 4月 情報システム部担当部長</p> |

以 上